

* 広島市被服縫製及び既製品共通仕様書 *

1 総則

仕様書の疑義については、あらかじめ係員に質し、その指示によること。

なお、仕様書に記載のない事項であっても、当然必要と認められるものは、良心的に実施すること。

2 使用材料

別途仕様書に指定する生地またはこれと同等以上のもの。

同等品を使用する場合は、入札前において生地見本、品質証明書並びに試作品を給与課に掲示し承認を得ること。表生地については製造メーカーの出荷証明書を提出すること。

3 工程表

縫製について受注者は、契約締結後5日以内に工程表を提出し給与課の承認を得ること。

4 地質及び製品の確認

受注者は、試作品を縫製する前に1着縫製するに必要な生地を給与課に提出し承認を得ること。既製品については地質、規格、染色について施行会社若しくは特約店等の証明書またはカタログを提出すること。いずれの場合においても地質、材質等の検査の必要を認めた場合は、施行会社又はメーカーの品質証明書又は、公立試験所の証明書等の提出を求め、これに要する費用は、すべて受注者の負担とする。

5 試作品の提出

受注者は、全数量の裁断、縫製にかかる前に完成品2着以上作成し、給与課の承認を得たのち全数量の製作に着手すること。同等品を使用する場合で事前に給与課の承認を得た場合も同様とする。

6 検査

作業中は、必要に応じて本市係員が検査を行う。

製品完成のときは、本市係員の指示により検査を受けること。また、手直しを要する場合は、指定の日時までこれを完成しなければならない。

7 包装

完成品は、ラベルを統一し、1着ごとに紙箱または紙袋もしくは、ビニール袋かポリ袋に予備ボタン1個を添付し、寸法別に5着または10着をひもで十字に包装すること。

各人採寸及び別寸者については、その裏面に着用者の所属、氏名を明記すること。

8 納品

納期限を厳守のうえ、製品は、本市の指定する日時及び場所に納入すること。

9 不完全製品の処置

納品後といえども地質、制式、縫製等に不備または相違がある時は、すみやかに補修または取り替えること。

10 その他

(1) この仕様書は、すべて本市の解釈による。

(2) 上記2から5までについて、過去の契約履行実績などから予め給与課が認めたものについては、それぞれの義務の履行を免除する。

(3) 入札に際して、現物見本を1着提出すること。

(4) 縫製上の注意事項

ア 縫い初め、縫い終りは返し縫いをし、破綻しないよう留めること。

イ 糸調子は、上下糸につれ、たるみのないよう留めること。

ウ 穴かがりの大きさは、すべてボタンに合うようにし、穴の仕上げは完全に縫留めし、体裁は、良好であること。

エ 仕立ては、上等仕立てであるとともにデザインに留意すること。

オ 製品の仕上げは入念に行い、糸くず等の付着のないよう留意すること。

(5) 寸法許容差は測長30cm以上±1cm、30cm未満±0.5cm以内とする。

303 保育士・幼稚園教諭冬服

1. 型式 パネルラインスマック、5つ釦、
変型ラグランスリーブ、前あき（ヨークあり）

2. 材料

区分	品 質	摘 要
表 地	三甲テキスタイル備 品番 ER0003 品名 エコバラシヤ または、 日本毛織備 品番 ECUF5706 品名 エコバラシヤ 構成 ウール 30% 再生ポリエステル 70% 色 指定色	表全面
芯 地	接着芯 WX-22 (白)	
釦	表地と同色(要承認)	
ゴ ム	平ゴム 巾2.5cm	
糸	表地と同色のポリエステル糸 #60	
衿 吊	良質のもの	
品質表示	良質のもの	

3. 縫製

- (1) 裁断 生地はすべてに縦地を使用し、布目を正しく通し逆目のない
ように、型紙をおくこととする。
- (2) 前身頃 ネットから肩につながる線でヨークをとり、胸部のダーツに
相当する 3/2 のダーツをギャザーとしてとる。
分量はMサイズで 3.2 cm とする。パネルラインを肩先から入れる。
- (3) 後身頃 前肩から続いたヨークとし、肩ダーツはヨークと身頃の切替線
で処理するものとする。背中心から 10.5 cm のところに
2.5 cm 分量のタックを外倒しとする。
- (4) 脇身頃及袖 袖は変型ラグランスリーブとし、曲量の 1/3 のダーツを
袖と身頃の縫目で処理するものとする。袖山には 8 cm
分量のギャザーを配し、ヨークの間で処理する。

袖口は3 cm巾のカフスになるように縫い、その中に2.5 cm巾の高級ゴムを入れ、中心を1本おさえ縫いとする。

出来上りは、Mサイズで20 cmの長さとする。

袖底縫い目は1 cm巾とし、片だおしとする。

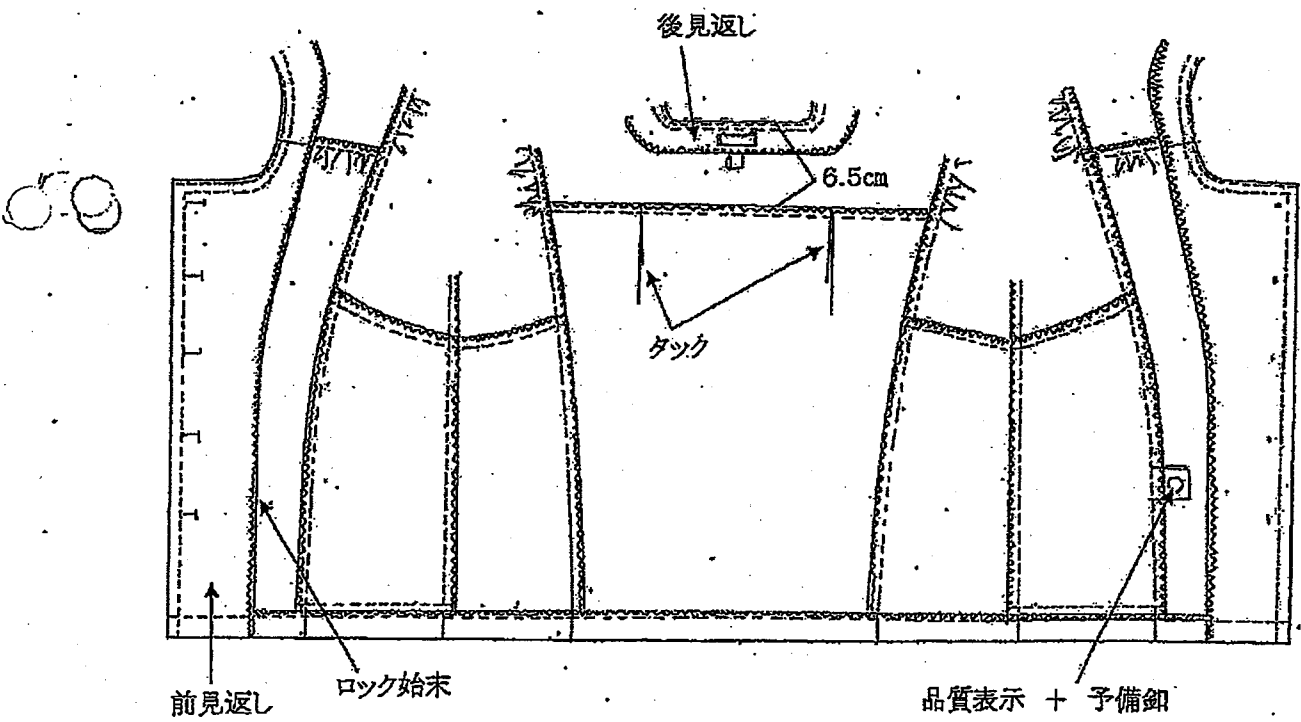
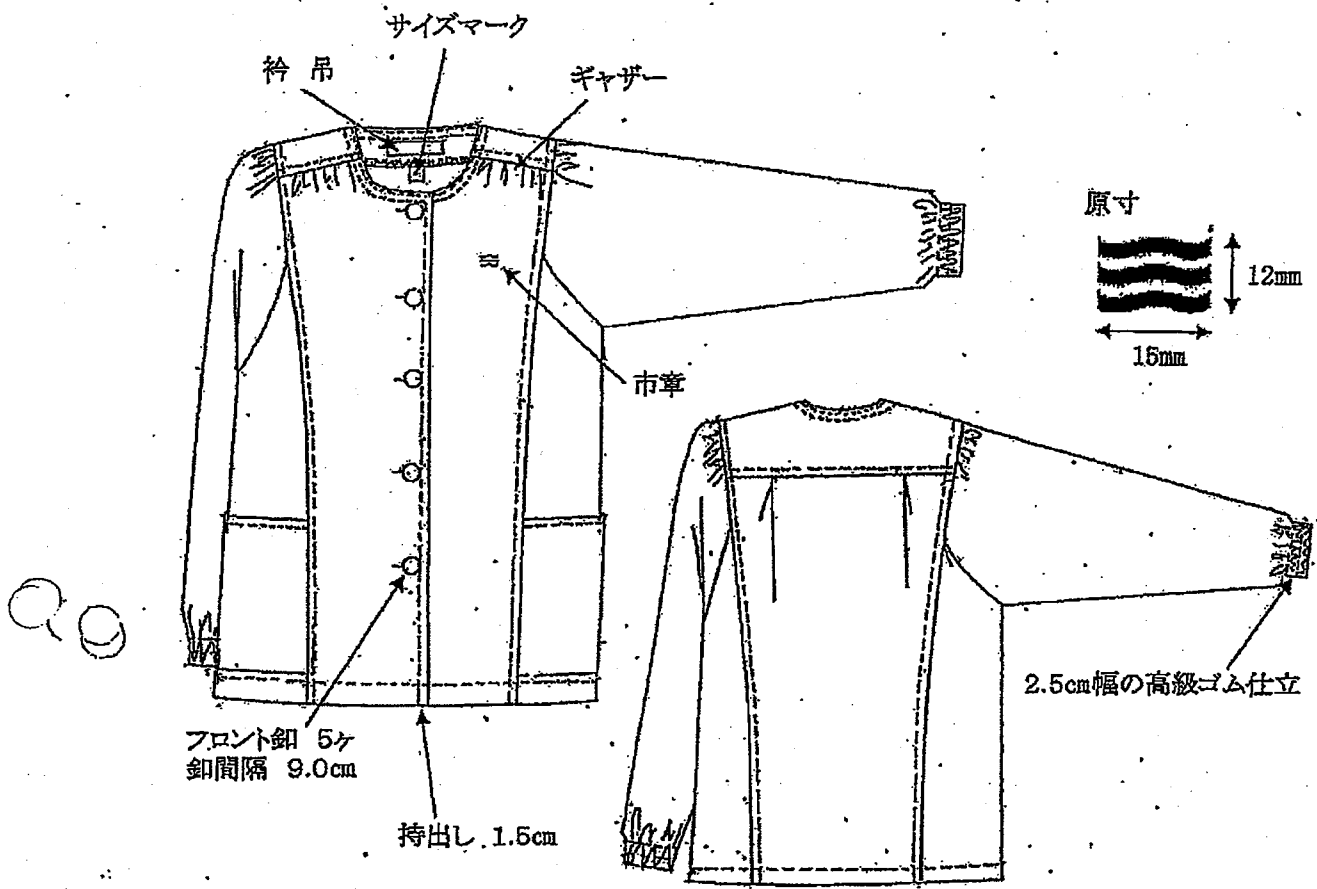
脇身頃は袖とつながる縫代を1 cm巾とし、つらないようにかつ、伸ばさないように仕上げる。

前脇身頃にポケットを張り付け、後身頃と合わせる。

- ②
- (5) 見返し 前見返しはヨーク部分までとし、ヨークのところで4 cm巾、裾で7 cm巾、後見返しで3 cm巾とする。
見返しには、全面芯を張る。
- (6) ポケット ポケットは前身頃パネルラインと脇縫目に挟み込むように張り付ける。 裾から3 cm上をポケット底とする。
ポケット口の見返しには芯を張り、3 cm巾とする。
ポケット口には、伸びないように0.6 cm巾のステッチを入れる。
- (7) ボタンホール ホールは横。 高級機械穴とする。
- (8) 針 数 3 cm間の表面に表れた糸数は、地縫い13針以上とする。
- (9) ステッチ うち合せ先・パネルライン・ポケット口・ヨークは0.6 cm巾、袴ぐりは端ステッチ、その位置から0.6 cmのダブルステッチとする。
- ③
- (10) 縫い代 裾は2.5 cm、袴ぐりは1 cmとし、その他は全て1.2 cmのオーバーロック仕立とする。 縫代は片だおしとし、ステッチでゴロゴロしないように縫い付ける。
- (11) ボタン付 2本どりのボタン付け糸を使用し、2回以上ボタン穴に通し、3回以上の根まきを行う。(機械付けは不可)
- (12) 市 章 市章は刺繍とする。(サイズ、位置は別図参照)
- (13) その他 後ネックに衿吊、その下にサイズマーク、前身頃パネルライン縫目に品質表示を縫込む。

4 サイズ表 サイズは、S・M・L・LL・3Lの5種とし、
特に必要とする者には、別寸法とする。

	バスト	肩幅	袖丈	着丈
S	110	37	54	63
M	114	38	55	65
L	118	39	56	67
LL	122	41	57	69
3L	126	42	57	69
別寸				



303 保育士・幼稚園教諭冬服

項番	所属	S	M	L	LL	3L	採寸	総計
1	可部南認定こども園		4	8	1	1		14
2	阿戸認定こども園	1	1	2				4
3	基町保育園	1	7	1			1	10
4	竹屋保育園	1	4	6				11
5	吉島保育園	1	3		2			6
6	本川保育園	1	3		2			6
7	神崎保育園		3	4	3			10
8	舟入保育園		4	2	1		1	8
9	江波保育園		5					5
10	江波第二保育園	1	3	2	2			8
11	福木保育園		1	1	1		1	4
12	温品保育園	2	13	5	2			22
13	戸坂保育園	3	5	6	2			16
14	東浄保育園	2	2	5	4			13
15	中山保育園	1	3	2				6
16	わかくさ保育園	2	2	3	1			8
17	あけぼの保育園		6	3	1			10
18	荒神保育園		2	3	2			7
19	大州保育園		5	3	1	1		10
20	青崎保育園		7	8	2			17
21	皆実保育園		4	4		1		9
22	大河保育園		2	6	2			10
23	大河保育園			1				1
24	仁保新町保育園	1	4	6		1		12
25	仁保保育園			2				2
26	楠那保育園		3	1	2			6
27	宇品東保育園		2	5				7
28	元宇品保育園		2	3	1			6
29	出島保育園	1	2	2	1			6
30	似島保育園		1	2	1			4
31	三篠保育園	1	8	5	3	1		18
32	横川保育園		1	3	1			5
33	小河内保育園		3	1				4
34	ふくしま保育園	1	8	4	2			15
35	己斐保育園		4	2	2			8
36	古田保育園		5	2	1			8
37	庚午保育園		5	2	1			8
38	草津保育園	2	5	5	3			15
39	みゆき保育園		2	1	1			4
40	井口保育園		2	2	1	2		7
41	川内保育園	1	2	2				5

303 保育士・幼稚園教諭冬服

項番	所属	S	M	L	LL	3L	採寸	総計
42	緑井保育園				1			1
43	大町保育園		6	2				8
44	安東保育園		3	2				5
45	上安保育園		4	4	3			11
46	中筋保育園		6	5	3			14
47	古市保育園	1	6	3	1	1		12
48	原保育園	2	5	5	1	1		14
49	祇園保育園	1	2	5	2			10
50	長束保育園	1	3	2	3			9
51	山本保育園		5	5	4			14
52	沼田保育園	2	3	2				7
53	三田保育園		1	2			1	4
54	狩留家保育園		3					3
55	狩小川保育園			3	1			4
56	深川保育園		2	1				3
57	真亀保育園		5	5	1			11
58	真亀保育園		1					1
59	落合保育園				2			2
60	口田保育園		3		1	1		5
61	大林保育園	1		3				4
62	城保育園		1	4	2			7
63	亀山南保育園	1	3	4				8
64	いずみ保育園		1	2	2			5
65	中野保育園		1					1
66	畑賀保育園		3	1				4
67	船越西部保育園		3	1	1	1		6
68	船越南部保育園		2	1	1	1		5
69	矢野中央保育園	1	6		4			11
70	矢野東保育園		2	1	1			4
71	矢野西保育園	1	4	2	4			11
72	湯来保育園		1	1				2
73	湯来南保育園	1	1	2	1	1		6
74	石内保育園		4	1				5
75	河内保育園		4	4	1			9
76	五月が丘保育園	1	4	3				8
77	利松保育園		1	1	1	1		4
78	八幡保育園		8	7	1			16
79	千同保育園		1	2				3
80	坪井保育園	1	3	7	1			12
81	三筋保育園	1	4	1				6
82	鈴峰園保育園		3	1	1			5

303 保育士・幼稚園教諭冬服

項番	所属	S	M	L	LL	3L	採寸	総計
83	五日市中央北保育園		3	1	1	1		6
84	五日市駅前保育園	1	5	9	2			17
85	五日市南保育園		2	3	3			8
86	美の里保育園		1	4				5
87	基町幼稚園			1	2			3
88	温品幼稚園			3	1			4
89	矢賀幼稚園		1	2	1			4
90	八木幼稚園			1				1
91	上緑井幼稚園			1	2			3
92	緑井幼稚園		1	1		1		3
93	川内幼稚園			1	2			3
94	中筋幼稚園		1	3		1		5
95	大町幼稚園		1					1
96	安西幼稚園		1		1			2
97	山本幼稚園		2					2
98	長束幼稚園		1					1
99	落合幼稚園		1	5	2			8
100	船越幼稚園			2				2
101	矢野幼稚園			1				1
102	企画総務局人事部給与課	16	70	140	40	20		286
	合計	55	356	398	150	37	4	1,000

※採寸者の所属、氏名及び連絡先は契約締結後別途連絡する。