

## 仕 様 書

本業務は、公園緑地等維持管理標準仕様書（令和8年1月改訂（平成23年1月制定）広島市都市整備局緑化推進部）により施行すること。

## 特記仕様書

- 1 本特記仕様書は、江波水資源再生センターほか3か所構内樹木等管理業務（以下「業務」という。）に適用する。
- 2 本業務の実施場所は、下記のとおりとする。

|             |                |
|-------------|----------------|
| 江波水資源再生センター | 中区江波西一丁目15番54号 |
| 江波雨水滞水池     | 中区江波西一丁目14番1号  |
| 吉島ポンプ場      | 中区吉島西三丁目2番3号   |
| 横川ポンプ場      | 西区横川新町15番11号   |
- 3 本業務の実施内容は、原則として、別添業務基準(1)～(4)により行うものとし、業務の支払区分は、1期（5月～6月）、2期（7月～9月）、3期（10月～12月）とする。  
ただし、発注者と受注者とが協議して変更できるものとする。
- 4 留意事項
  - (1) 作業日については、事前に発注者の係員と調整するものとする。
  - (2) 作業は、原則として、閉庁日を除く8：30から17：00の間に行うものとする。
  - (3) せん定枝等は、速やかに撤去するものとする。
  - (4) 作業による粉塵等の飛散防止対策を十分とるものとする。
- 5 本業務の実施に当たっては、造園施工管理技士の資格を有する者又は建設業法第7条第2号イ又はロに該当する者（造園工事に限る。）を現場責任者（直接的な雇用関係にあるものに限る。）として配置すること。
- 6 職業能力開発促進法による1級又は2級造園技能士の資格を有する者（直接的な雇用関係にあるものに限る。）は、せん定作業中常時、作業又は現場において適正なせん定を行うようせん定方法等の指導にあたること。
- 7 業務実施中は、必ず作業中である旨を示す看板を掲げること。また、看板は、出来るだけ歩行者等から見やすい位置に配置すること。
- 8 業務中においては、トラック等の作業車や作業員のヘルメットに受注者の会社名を表示すること。
- 9 せん定作業中においては、造園技能士であることが確認できるよう名札等を着用すること。
- 10 報告事項
  - (1) 受注者は、本業務に従事する現場責任者、資格者及びせん定作業員を契約後直ちに所定の様式により報告すること。また、現場責任者、資格者及びせん定作業員に変更があった場合も同様とする。
  - (2) 受注者は、その月の業務開始初日の14日前（閉庁日含む。）までに月間業務実施計画書を提出し、承諾を受けるものとする。
  - (3) 受注者は、毎月の業務完了後14日以内（閉庁日含む。）に、月間業務実施報告書を発注者に提出し、検査を受けるものとする。なお、月間業務実施報告書には、作業写真、並びに、せん定枝等の処分先、処分量の集計表及び処分伝票の写しを添えること。
- 11 業務を実施するにあたっての費用のうち、つぎのものは発注者が負担するものとする。ただし、使用にあたっては、極力節減に努めるものとする。
  - (1) 電気料金
  - (2) 水道料金
- 12 本特記仕様書に定められていない事項については、必要に応じて発注者と受注者とが協議して、これを定める。

業務基準(1)

江波水資源再生センター(地上)

| 区分      | 種別       | 寸法・内容               | 単位             | せん定・除草 |            |       |
|---------|----------|---------------------|----------------|--------|------------|-------|
|         |          |                     |                | 1回数量   | 実施月        | 方法    |
| 高木      | ウバメガシ    | C=60cm未満            | 本              | 9      | 7~8,10~12  | 10505 |
|         | カイズカイブキ  | H=2.5m未満            | 本              | 10     | 10~12      | 10204 |
|         | キョウチクトウ  | H=1m以上3m未満          | 株              | 35     | 10~12      | 10404 |
|         | クスノキ     | C=60cm未満            | 本              | 1      | 10~12      | 10505 |
|         | ネズミモチ    | C=60cm未満            | 本              | 1      | 7~8        | 10505 |
|         |          | C=120cm以上180cm未満    | 本              | 1      | 7~8        | 10507 |
|         | マテバシイ    | C=60cm以上120cm未満     | 本              | 9      | 10~12      | 10506 |
|         |          | C=120cm以上180cm未満    | 本              | 11     | 10~12      | 10507 |
|         | モッコク     | C=60cm未満            | 本              | 5      | 10~12      | 10505 |
|         |          | C=60cm以上120cm未満     | 本              | 2      | 10~12      | 10506 |
| 中<br>低木 | キンモクセイ   | 円筒型H=100cm以上200cm未満 | 本              | 11     | 10~12      | 10107 |
|         | ネズミモチ    | 円筒型H=100cm以上200cm未満 | 本              | 5      | 7~8        | 10107 |
|         | ヒイラギモクセイ | 円筒型H=100cm以上200cm未満 | 本              | 91     | 10~12      | 10107 |
|         | ヒイラギ     | 生垣H=1.5m未満          | m              | 4      | 10~12      | 10211 |
|         | アベリア     | 低木寄植                | m <sup>2</sup> | 134    | 7~8        | 10101 |
|         |          | 低木寄植(2回目)           | m <sup>2</sup> | 134    | 10~12      | 10102 |
|         | キシマツツジ   | 低木寄植                | m <sup>2</sup> | 39     | 7~8        | 10101 |
|         | シャリンバイ   | 低木寄植                | m <sup>2</sup> | 41     | 7~8        | 10101 |
|         | ハマヒサカキ   | 低木寄植                | m <sup>2</sup> | 27     | 7~8        | 10101 |
|         | ヒラドツツジ   | 低木寄植                | m <sup>2</sup> | 357    | 7~8        | 10101 |
|         | ユキヤナギ    | 低木寄植                | m <sup>2</sup> | 12     | 7~8        | 10101 |
| クチナシ    | 低木寄植     | m <sup>2</sup>      | 30             | 10~12  | 10101      |       |
| 除草      | 除草(年4回)  | 機械除草 肩掛式            | m <sup>2</sup> | 2,932  | 5~6,7,9,10 | 40201 |
|         | 除草(年4回)  | 機械除草ハンドガイト式+肩掛式     | m <sup>2</sup> | 300    | 5~6,7,9,10 | 40202 |
|         | 除草(年2回)  | 機械除草 肩掛式            | m <sup>2</sup> | 4,612  | 5~6,10     | 40201 |
|         | 除草(低木寄植) | 抜根除草                | m <sup>2</sup> | 640    | 5~6,10     | 40101 |

- ・ 9月の作業実施日については、9月中旬頃を中心として協議を行い決定する。
- ・ 5~6月、7~8月及び10~12月の作業実施日については協議を行い決定する。

業務基準(2)

江波水資源再生センター(屋上)

| 区分      | 種別       | 寸法・内容          | 単位             | せん定・除草 |            |       |
|---------|----------|----------------|----------------|--------|------------|-------|
|         |          |                |                | 1回数量   | 実施月        | 方法    |
| 中<br>低木 | シヤリンバイ   | 生垣H=1.5m以上3m未満 | m              | 25     | 7~8        | 10212 |
|         | アベリア     | 生垣H=1.5m以上3m未満 | m              | 18     | 10         | 10212 |
|         | ヒラドツツジ   | 低木寄植           | m <sup>2</sup> | 3      | 7~8        | 10101 |
|         | ヒイラギナンテン | 低木寄植           | m <sup>2</sup> | 4      | 7~8        | 10101 |
|         | ヒイラギモクセイ | 低木寄植           | m <sup>2</sup> | 3      | 7~8        | 10101 |
| 除草      | 除草       | 機械除草 肩掛式       | m <sup>2</sup> | 1,074  | 5~6,7,9,10 | 40201 |
|         | 除草(低木寄植) | 抜根除草           | m <sup>2</sup> | 10     | 7,10       | 40101 |

江波水資源再生センター(公園・会議室周辺)

| 区分 | 種別       | 寸法・内容            | 単位             | せん定・除草 |       |       |
|----|----------|------------------|----------------|--------|-------|-------|
|    |          |                  |                | 1回数量   | 実施月   | 方法    |
| 高木 | クスノキ     | C=60cm以上120cm未満  | 本              | 11     | 10~12 | 10506 |
|    |          | C=120cm以上180cm未満 | 本              | 2      | 10~12 | 10507 |
| 低木 | ヒラドツツジ   | 低木寄植             | m <sup>2</sup> | 16     | 7~8   | 10101 |
| 除草 | 除草(低木寄植) | 抜根除草             | m <sup>2</sup> | 16     | 7,10  | 40101 |

江波雨水滞水池

| 区分 | 種別          | 寸法・内容           | 単位             | せん定・除草 |          |       |
|----|-------------|-----------------|----------------|--------|----------|-------|
|    |             |                 |                | 1回数量   | 実施月      | 方法    |
| 除草 | 除草          | 機械除草 肩掛式        | m <sup>2</sup> | 472    | 5~6,9,10 | 40201 |
|    | 除草          | 機械除草ハンドガイト式+肩掛式 | m <sup>2</sup> | 168    | 5~6,9,10 | 40202 |
|    | 除草(東側シート付近) | 手刈り除草           | m <sup>2</sup> | 120    | 5~6,9,10 | 40102 |

※ 粉塵等が飛散しないように防護するため、江波雨水滞水池は、作業前に東側境界フェンスにシート等を設置し、発注者の確認を受けたうえで作業を開始すること。また、敷地内東側でブローワーを使用しないこと。

- ・ 9月の作業実施日については、9月中旬頃を中心として協議を行い決定する。
- ・ 5~6月、7~8月及び10~12月の作業実施日については協議を行い決定する。

業務基準(3)

吉島ポンプ場

| 区分      | 種別              | 寸法・内容                          | 単位             | せん定・除草 |            |       |
|---------|-----------------|--------------------------------|----------------|--------|------------|-------|
|         |                 |                                |                | 1回数量   | 実施月        | 方法    |
| 高木      | クスノキ            | C=120cm以上180cm未満               | 本              | 1      | 10~12      | 10507 |
|         | クロガネモチ          | C=60cm未満                       | 本              | 1      | 10~12      | 10505 |
|         |                 | C=60cm以上120cm未満                | 本              | 6      | 10~12      | 10506 |
|         | タブノキ            | C=60cm以上120cm未満                | 本              | 6      | 5~6        | 10506 |
|         |                 | C=120cm以上180cm未満               | 本              | 8      | 5~6        | 10507 |
|         | モッコク            | C=60cm未満                       | 本              | 10     | 10~12      | 10505 |
|         | エノキ             | C=120cm以上180cm未満               | 本              | 1      | 10~12      | 10511 |
| ケヤキ     | C=60cm以上120cm未満 | 本                              | 4              | 10~12  | 10510      |       |
| 中<br>低木 | サンゴジュ           | 円筒型H=100cm以上200cm未満            | 本              | 5      | 7~8        | 10107 |
|         | ヒイラギモクセイ        | 円筒型H=100cm以上200cm未満            | 本              | 7      | 7~8        | 10107 |
|         |                 | 生垣H=1.5m以上3m未満                 | m              | 62     | 7~8        | 10212 |
|         | アベリア            | 低木寄植                           | m <sup>2</sup> | 35     | 7~8        | 10101 |
|         |                 | 低木寄植(2回目)                      | m <sup>2</sup> | 35     | 10~12      | 10102 |
|         | クヰメツツジ          | 低木寄植                           | m <sup>2</sup> | 2      | 7~8        | 10101 |
|         | シャリンバイ          | 低木寄植                           | m <sup>2</sup> | 1      | 7~8        | 10101 |
|         | ヒラドツツジ          | 低木寄植                           | m <sup>2</sup> | 119    | 7~8        | 10101 |
| クチナシ    | 低木寄植            | m <sup>2</sup>                 | 24             | 10~12  | 10101      |       |
| 除草      | 除草(芝生)          | 機械除草 ハンドガイト <sup>®</sup> 式+肩掛式 | m <sup>2</sup> | 1,012  | 5~6,7,9,10 | 40202 |
|         | 除草(低木寄植)        | 抜根除草                           | m <sup>2</sup> | 181    | 7,10       | 40101 |
|         | 除草              | 手刈り除草                          | m <sup>2</sup> | 18     | 5~6,7,9,10 | 40102 |
|         |                 | 機械除草 肩掛式                       | m <sup>2</sup> | 1,162  | 5~6,7,9,10 | 40201 |

- ・ 9月の作業実施日については、9月中旬頃を中心として協議を行い決定する。
- ・ 5~6月、7~8月及び10~12月の作業実施日については協議を行い決定する。

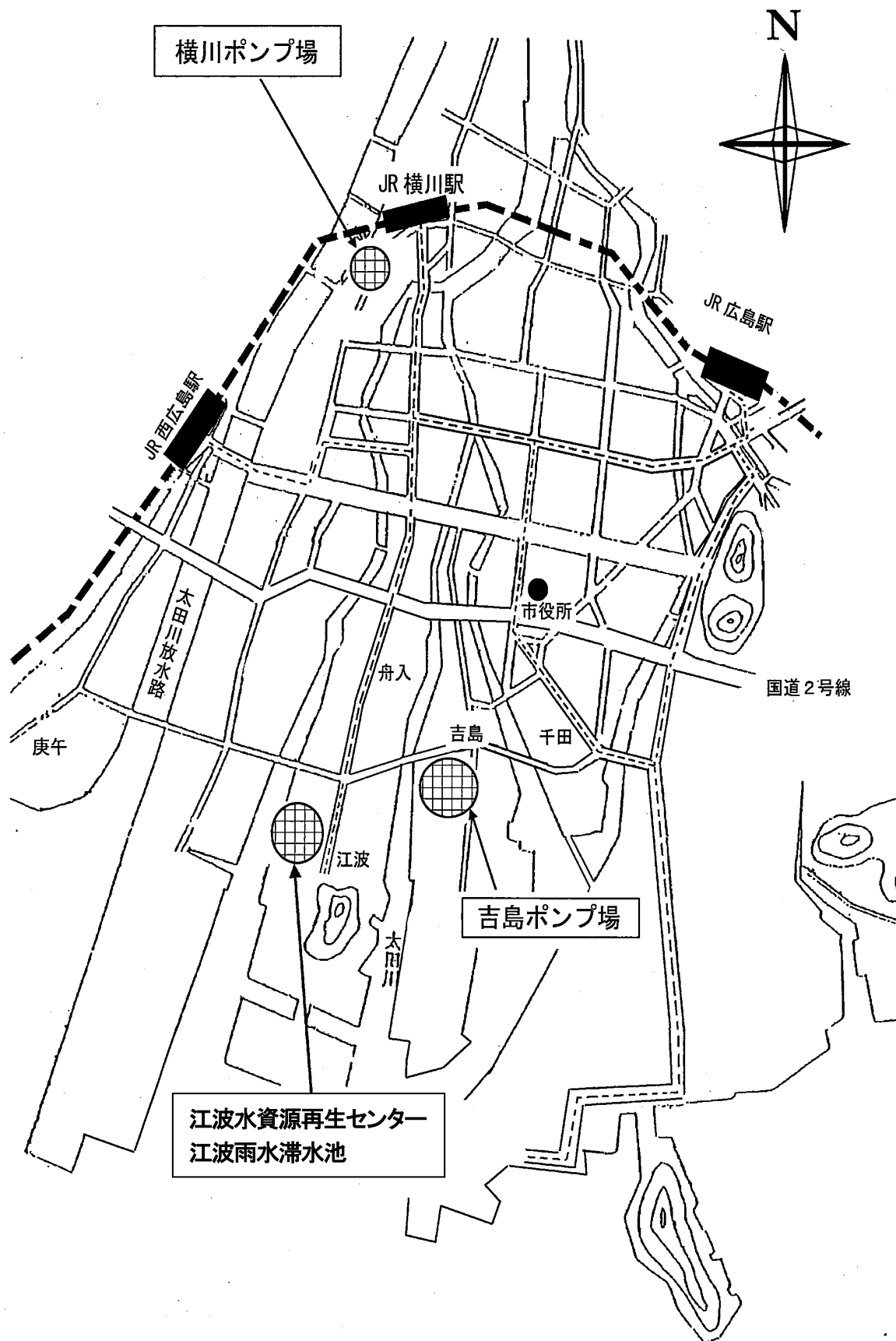
業務基準(4)

横川ポンプ場

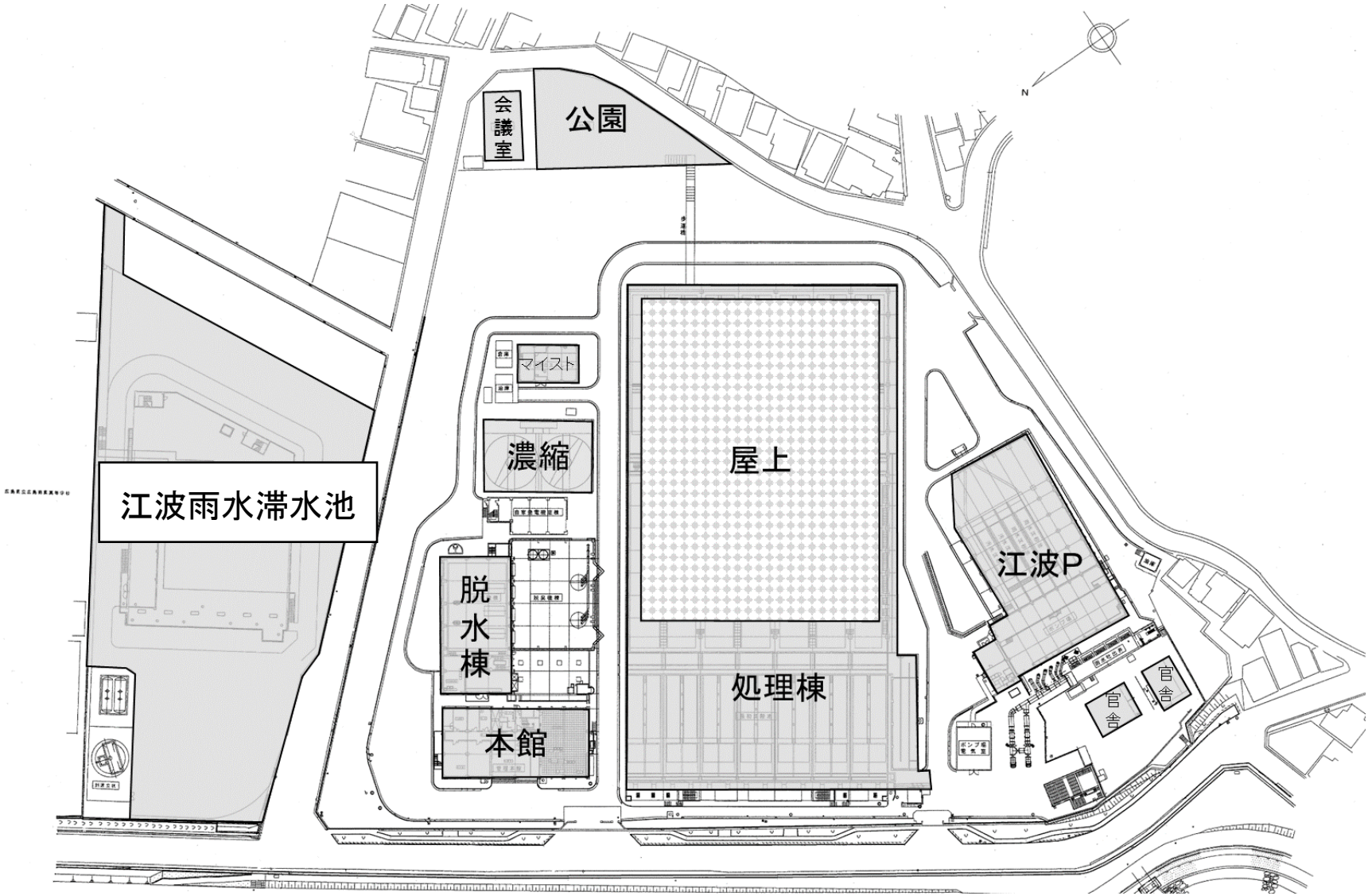
| 区分      | 種別       | 寸法・内容               | 単位             | せん定・除草 |            |       |
|---------|----------|---------------------|----------------|--------|------------|-------|
|         |          |                     |                | 1回数量   | 実施月        | 方法    |
| 高木      | アラカシ     | C=60cm未満            | 本              | 5      | 5~6        | 10505 |
|         |          | C=60cm以上120cm未満     | 本              | 1      | 5~6        | 10506 |
|         | クスノキ     | C=60cm未満            | 本              | 1      | 10~12      | 10509 |
|         |          | C=60cm以上120cm未満     | 本              | 3      | 10~12      | 10510 |
|         |          | C=120cm以上180cm未満    | 本              | 2      | 10~12      | 10511 |
|         | クロガネモチ   | C=60cm以上120cm未満     | 本              | 2      | 5~6        | 10506 |
| 中<br>低木 | ベニカナメモチ  | 円筒型H=100cm以上200cm未満 | 本              | 17     | 5~6        | 10107 |
|         | ヒイラギ     | 生垣H=1.5m未満          | m              | 51     | 5~6        | 10211 |
|         | ヒラドツツジ   | 低木寄植                | m <sup>2</sup> | 11     | 7~8        | 10101 |
|         | マメツゲ     | 低木寄植                | m <sup>2</sup> | 1      | 7~8        | 10101 |
| 除草      | 除草       | 機械除草 肩掛式            | m <sup>2</sup> | 166    | 5~6,7,9,10 | 40201 |
|         | 除草       | 手刈り除草               | m <sup>2</sup> | 13     | 5~6,7,9,10 | 40102 |
|         | 除草(低木寄植) | 抜根除草                | m <sup>2</sup> | 12     | 7,10       | 40101 |

- ・ 9月の作業実施日については、9月中旬頃を中心として協議を行い決定する。
- ・ 5~6月、7~8月及び10~12月の作業実施日については協議を行い決定する。

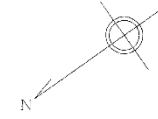
# 江波水資源再生センターほか3か所構内樹木等管理業務 位置図




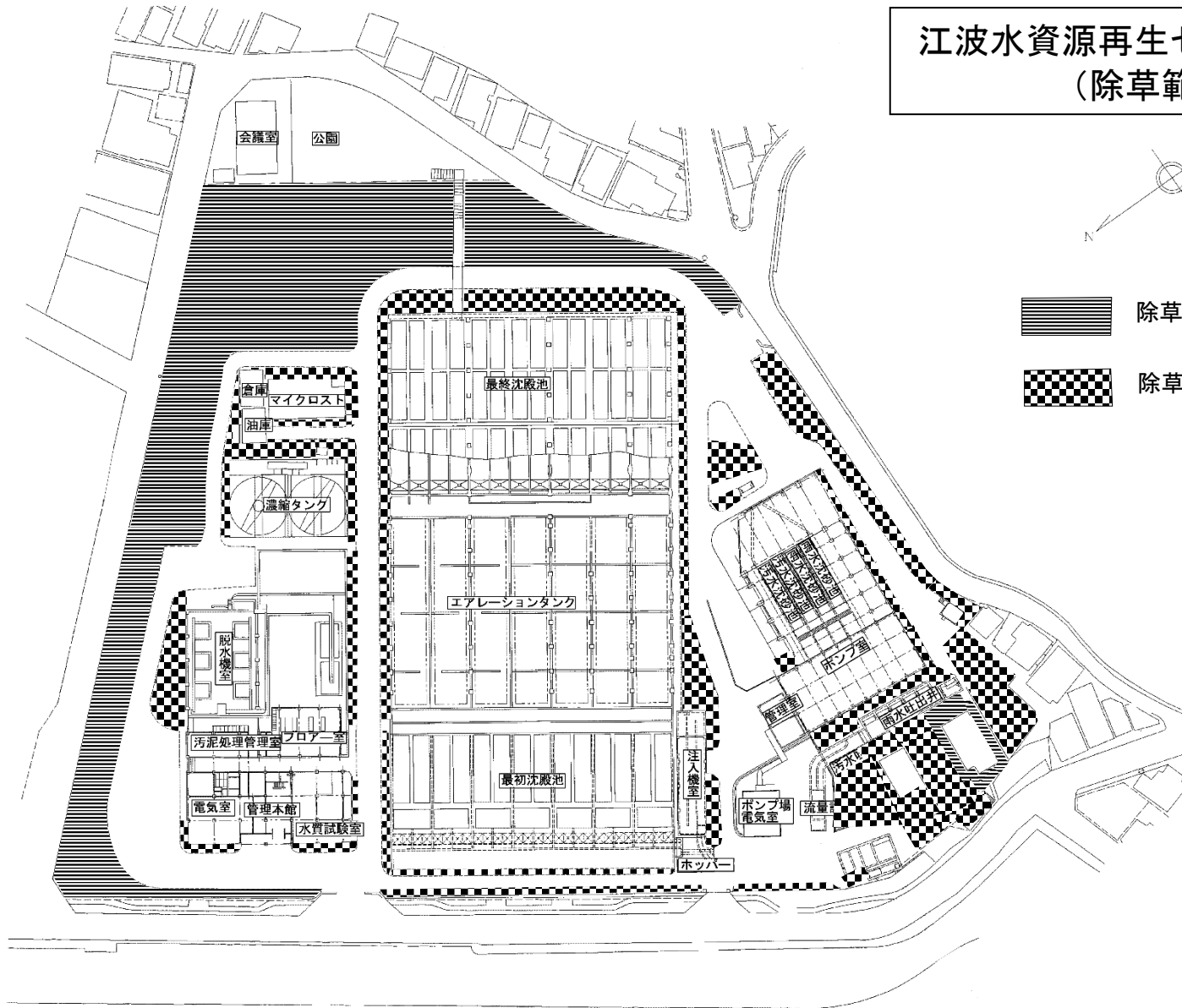
江波水資源再生センター(地上、公園・会議室周辺)



# 江波水資源再生センター(地上) (除草範囲)

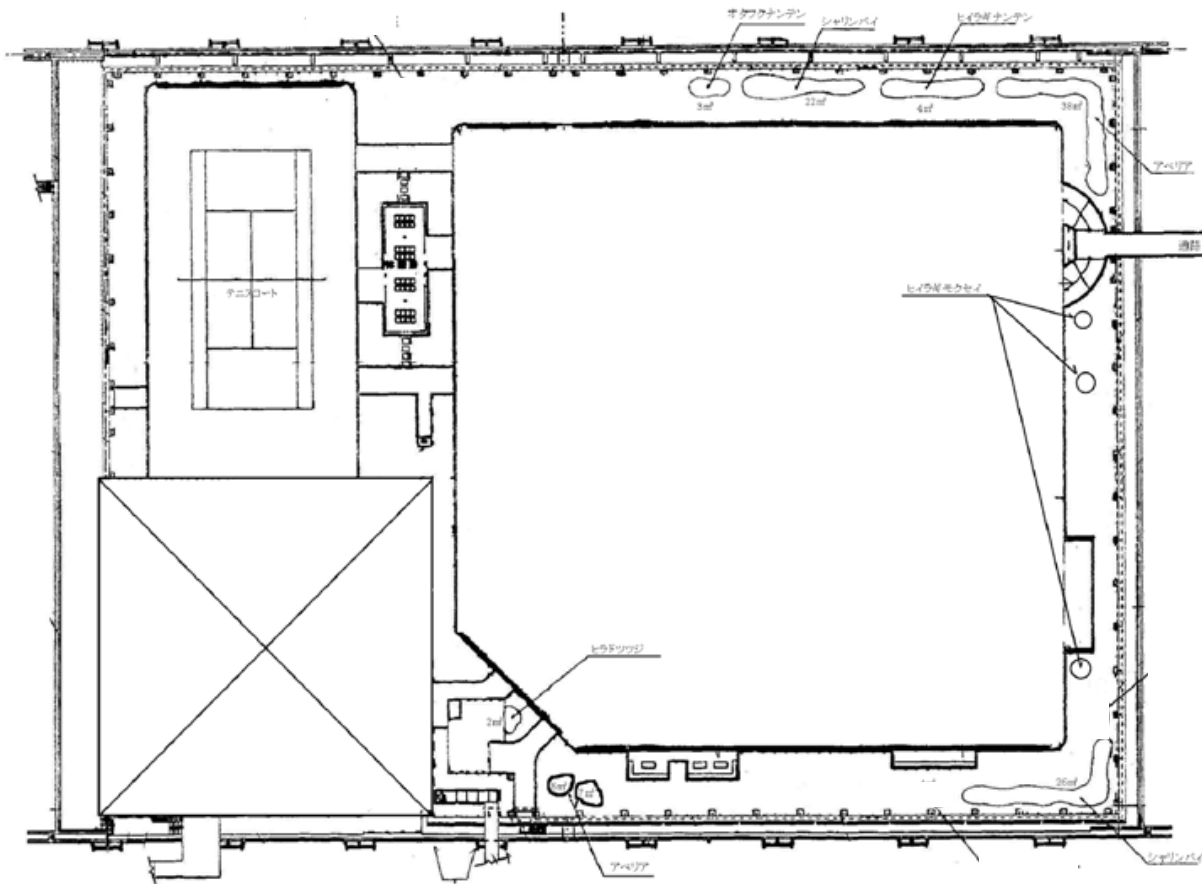


-  除草(年2回)
-  除草(年4回)





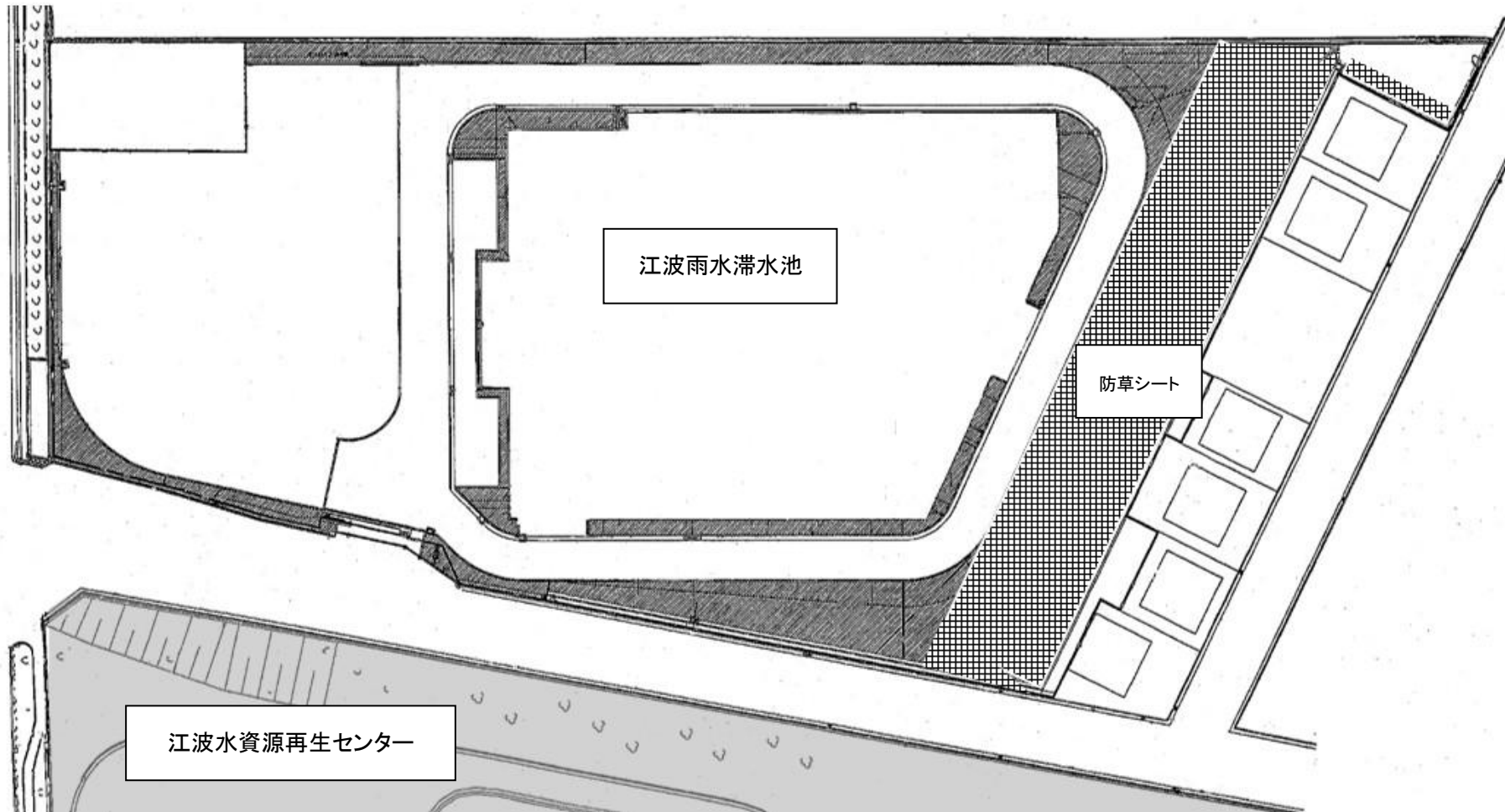
# 江波水資源再生センター(屋上)

1:200



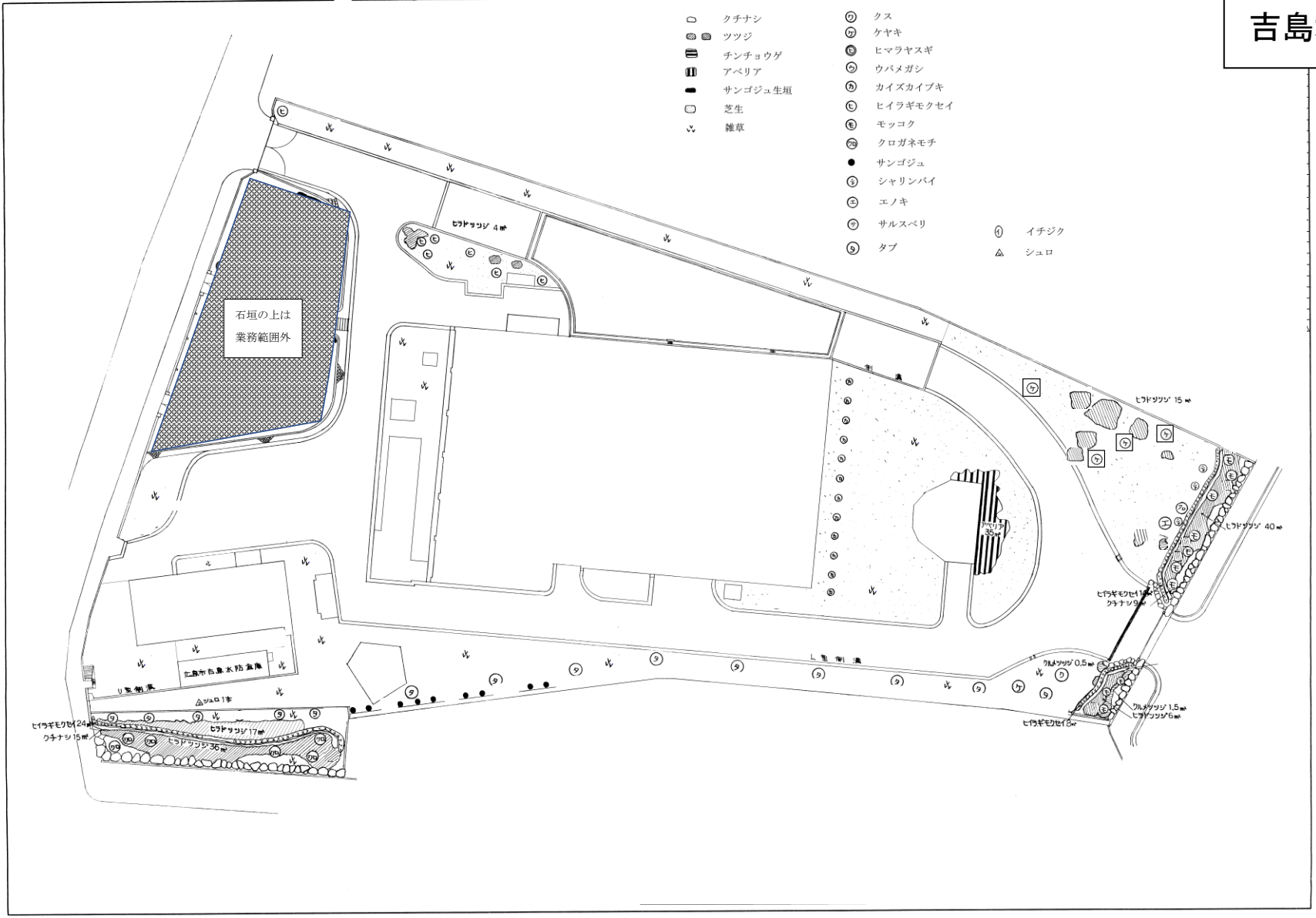
## 江波雨水滞水池(除草範囲)

- ・ 江波雨水滞水池の敷地内に  で示した範囲が機械除草の範囲。
- ・  で示した範囲が防草シートを張ってある範囲であり、防草シートの継ぎ目から生えている雑草が手刈り除草の対象。



# 吉島ポンプ場

- |   |         |   |          |   |      |
|---|---------|---|----------|---|------|
| □ | クチナシ    | ⑦ | クス       | ⑩ | イチジク |
| ⊗ | ツツジ     | ⑧ | ケヤキ      | △ | シュロ  |
| ▨ | チンチョウゲ  | ⑨ | ヒマラヤスギ   |   |      |
| ▩ | アベリア    | ⑩ | ウバメガシ    |   |      |
| ■ | サンゴジュ生垣 | ⑪ | カイズカイブキ  |   |      |
| □ | 芝生      | ⑫ | ヒイラギモクセイ |   |      |
| ∩ | 雑草      | ⑬ | モッコク     |   |      |
|   |         | ⑭ | クロガネモチ   |   |      |
|   |         | ● | サンゴジュ    |   |      |
|   |         | ⑮ | シャリンバイ   |   |      |
|   |         | ⑯ | エノキ      |   |      |
|   |         | ⑰ | サルスベリ    |   |      |
|   |         | ⑱ | タブ       |   |      |





(江波水資源再生センター)設計及び協議依頼課 → 技術管理課

# 業務設計書

|    |    |    |    |    |    |    |   |      |        |
|----|----|----|----|----|----|----|---|------|--------|
| 設計 | 検算 | 浄書 | 照合 | 次長 | 次長 | 所長 | 係 | 検査係長 | 技術管理課長 |
|----|----|----|----|----|----|----|---|------|--------|

|   |         |                           |      |   |       |              |       |                      |           |               |    |                     |    |          |    |          |    |
|---|---------|---------------------------|------|---|-------|--------------|-------|----------------------|-----------|---------------|----|---------------------|----|----------|----|----------|----|
| 第   | 号       |                           |      |   |       |              |       |                      |           |               |    |                     |    |          |    |          |    |
| 令和  | 会計区分    | 款                         | 項    | 目 | 処理場費  | 所属           | 設計    | 提出                   | 直営 一般競争入札 |               |    |                     |    |          |    |          |    |
| 8 年度  | 下水道事業会計 | 下水道事業費用                   | 営業費用 | 目 | ポンプ場費 | 江波水資源再生センター  | R7.12 | R7.12                | 請負 随意契約   |               |    |                     |    |          |    |          |    |
| 業務金額  |         | 業務名                       |      |   |       | 業務場所         |       | 委託期間 日間              |           |               |    |                     |    |          |    |          |    |
| 金 円   |         | 江波水資源再生センターほか3か所構内樹木等管理業務 |      |   |       | 中区江波西一丁目ほか2町 |       | 契約締結の日から令和8年12月28日まで |           |               |    |                     |    |          |    |          |    |
| 施行理由<br>本業務は、江波水資源再生センターほか3か所の樹木等について、せん定等を行い、環境の整備を図ることを目的とする。   |         |                           |      |   |       |              |       |                      |           |               |    |                     |    |          |    |          |    |
| 設計概要<br><br><table border="0"> <tr> <td>1 江波水資源再生センター</td> <td>一式</td> </tr> <tr> <td>2 江波水資源再生センター 雨水滞水池</td> <td>一式</td> </tr> <tr> <td>3 吉島ポンプ場</td> <td>一式</td> </tr> <tr> <td>4 横川ポンプ場</td> <td>一式</td> </tr> </table> |         |                           |      |   |       |              |       |                      |           | 1 江波水資源再生センター | 一式 | 2 江波水資源再生センター 雨水滞水池 | 一式 | 3 吉島ポンプ場 | 一式 | 4 横川ポンプ場 | 一式 |
| 1 江波水資源再生センター   | 一式      |                           |      |   |       |              |       |                      |           |               |    |                     |    |          |    |          |    |
| 2 江波水資源再生センター 雨水滞水池   | 一式      |                           |      |   |       |              |       |                      |           |               |    |                     |    |          |    |          |    |
| 3 吉島ポンプ場  | 一式      |                           |      |   |       |              |       |                      |           |               |    |                     |    |          |    |          |    |
| 4 横川ポンプ場  | 一式      |                           |      |   |       |              |       |                      |           |               |    |                     |    |          |    |          |    |







