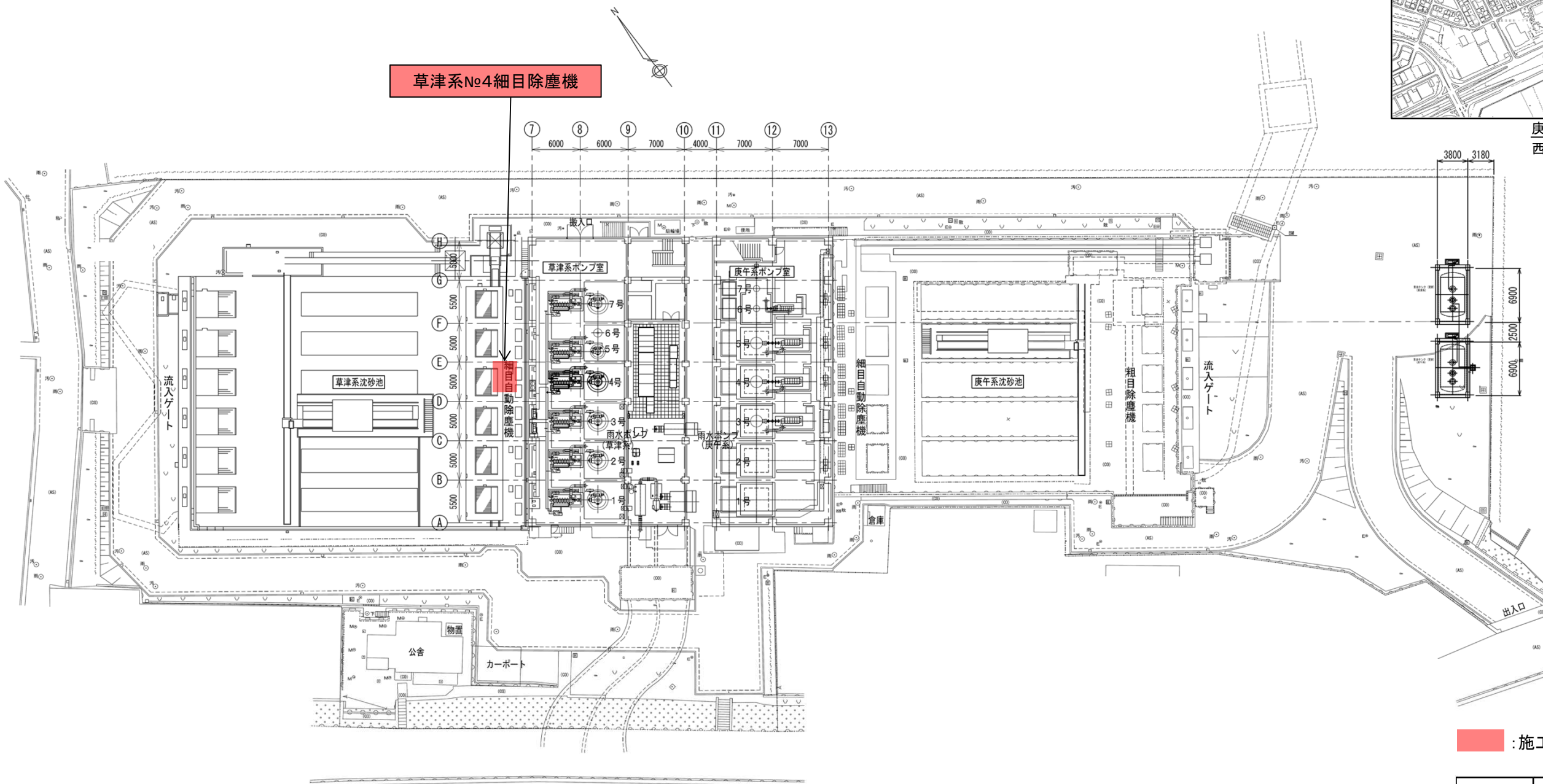


庚午ポンプ場
西区草津東一丁目

付近見取図

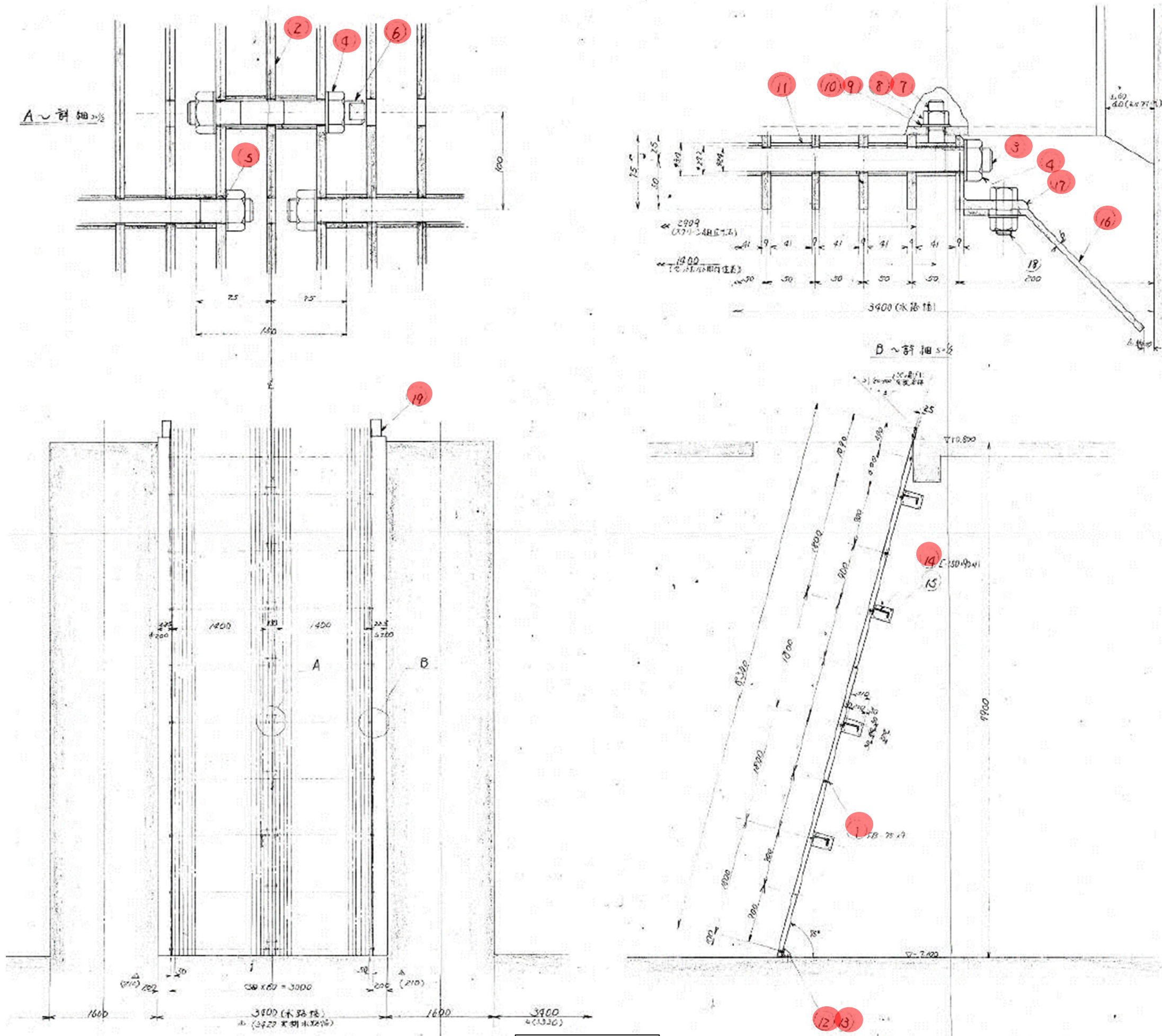


一般平面図

■ : 施工場所

修繕名	庚午ポンプ場草津系No.4細目除塵機修理		
図面名	一般平面図・付近見取図		
縮尺	—	製図年月	R8.4
課長	係長	設計	図 番 1 2

広島市下水道局管理部維持課



部品名	材質
19 当板カバー	SS400
18 六角ボルト	SUS304
17 スクリーンアングル	SS400
16 当板	SS400
15 基礎ボルト	SUS403
14 スクリーン横桁	SS400
13 スクリーン下部取付金具(B)	SS400
12 スクリーン下部取付金具(A)	SS400
11 ディスタンスピース	SUS304TP
10 平座金	SUS304
9 テーパ座金	SUS304
8 六角ナット	SUS403
7 セットボルト	SUS304TP SUS304
6 連結ボルト	SS400
5 平座金	SUS304
4 六角ナット	SUS403
3 通しボルト	SS400
2 スクリーンバー(B)	SS400
1 スクリーンバー(A)	SS400

■ : 修繕箇所

修繕名	庚午ポンプ場草津系No.4細目除塵機修理		
図面名	スクリーン組立図		
縮尺	—	製図年月	R8.4
課長	係長	設計	図 2
			番 2

スクリーン組立図

広島市下水道局管理部維持課