

業 務 委 託 設 計 書

| | | | | | | | | | |
|--------------------------------|----|----|------------------------------|------|----|---|--------------------------------------|---|---|
| | | | | | | | | | |
| 設計 | 検算 | 検算 | 照合 | 課長補佐 | 課長 | | | | |
| | | | | | | / | / | / | / |
| 令和 8年度 | | | 主 管 安佐南区役所農林建設部維持管理課第二維持係 | | | | 設計 令和 8年 03月 | | |
| 業務名 安佐南区内街路樹殺虫剤樹幹注入業務 (その2) | | | | | | | 工期 契約締結の日から 日間 令和 8年 06月 19日まで | | |
| 業務場所 安佐南区祇園四丁目ほか | | | | | | | | | |
| 予算科目 | | | 業務委託金額 (内訳) | | | | | | |
| 会計 一般 | | | | | | | | | |
| (款) 土木費 | | | | | | | | | |
| (項) 道路橋りょう費 | | | | | | | | | |
| (目) 道路橋りょう総務費 | | | | | | | | | |
| | | | 金 _____ 円 | | | | | | |

| | |
|------|--|
| 施行理由 | 本業務は、街路樹の維持のため、街路樹に殺虫剤を注入し、害虫防除を行うものである。 |
| | |
| | |
| | |
| | |
| | |
| | |

| | | |
|------|---------|-----|
| 業務内容 | 街路樹害虫防除 | 1 式 |
| | | |
| | | |
| | | |
| | | |
| | | |
| | | |
| | | |
| | | |
| | | |

内 訳 表

(上段：前 回 下段：今 回)

| 費目・工事区分・工種・種別 | 数 量 | 単 位 | 単 価 | 金 額 | 摘 要 |
|---------------|-----|-----|-----|-----|--------------|
| 業務委託費 | | | | | |
| 街路樹維持 | | | | | |
| 害虫防除 | | | | | |
| 害虫防除 | 1 | 式 | | | 第 0001 号 明細書 |
| 仮設工 | | | | | |
| 交通管理工 | 1 | 式 | | | 第 0002 号 明細書 |
| 直接業務費計 | | | | | |
| 共通仮設費計 | | | | | |
| 共通仮設費（率分） | 1 | 式 | | | |
| 純業務費 | | | | | |
| 現場管理費 | 1 | 式 | | | |
| 業務原価 | | | | | |
| 一般管理費等 | 1 | 式 | | | |

内 訳 表

(上段：前 回 下段：今 回)

| 費目・工事区分・工種・種別 | 数 量 | 単 位 | 単 価 | 金 額 | 摘 要 |
|---------------|-----|-----|-----|-----|-----|
| (内数)契約保証費 | | 式 | | | |
| | 1 | | | | |
| 業務価格 | | | | | |
| | | | | | |
| 消費税及び地方消費税相当額 | | 式 | | | |
| | 1 | | | | |
| 本業務費計 | | | | | |
| | | | | | |
| | | | | | |
| | | | | | |
| | | | | | |
| | | | | | |
| | | | | | |
| | | | | | |
| | | | | | |
| | | | | | |
| | | | | | |
| | | | | | |
| | | | | | |
| | | | | | |
| | | | | | |
| | | | | | |
| | | | | | |
| | | | | | |

第 0001 号 明細書 害虫防除
害虫防除

1 式

(上段：前 回 下段：今 回)

| 名 称 | 数 量 | 单 位 | 单 価 | 金 額 | 摘 要 |
|---------|-------|-----|-----|-----|---------------|
| 殺虫剤樹幹注入 | | 孔 | | | 第SA0001号特殊代価表 |
| | 4,296 | | | | |
| 合 計 | | | | | |

第 0002 号 明細書 仮設工
交通管理工

1 式

(上段：前 回 下段：今 回)

| 名 称 | 数 量 | 单 位 | 单 価 | 金 額 | 摘 要 |
|-------------------------|-----|-----|-----|-----|-----|
| 交通誘導警備員 J01=交通誘導警備員B | | 人日 | | | |
| | | | | | |
| 合 計 | | | | | |

| 名 称 | 数 量 | 単 位 | 単 価 | 金 額 | 摘 要 |
|------------|-------|-----|-----|-----|----------------|
| 殺虫剤樹幹注入 | 100.0 | 孔 | | | 第20502号公園共通代価表 |
| 殺虫剤 ウッドスター | 400.0 | ml | | | |
| 諸雑費 | 1.0 | 式 | | | |
| 合 計 | | | | | |
| | 1.0 | 孔 | | | 円/孔 |

仕 様 書

本業務は、公園緑地等維持管理標準仕様書（令和 8 年 1 月改訂（平成 2 3 年 1 月制定）広島市都市整備局緑化推進部）により施行すること。

特記仕様書

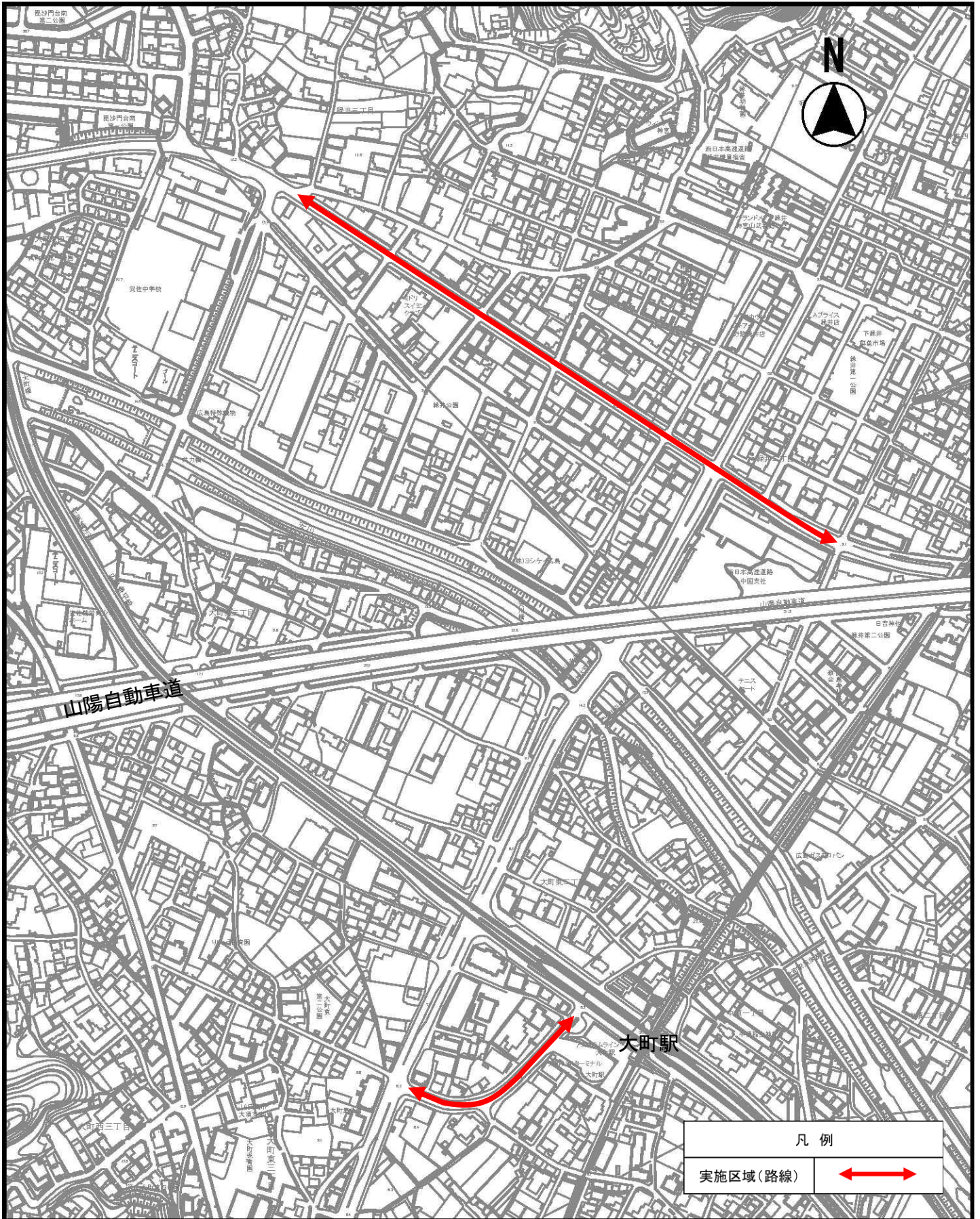
- 1 本特記仕様書は、安佐南区内街路樹殺虫剤樹幹注入業務（その2）（以下「業務」という。）に適用する。
- 2 本業務の施行路線は、別紙のとおりとする。
- 3 道路使用許可書(写し)並びに作業週報（本市所定の様式）については、必ず、作業前に提出すること。なお、未提出での作業を行った場合は、作業中止等の措置を行うことがある。
- 4 現場施行時期は、原則として令和8年5月中旬から令和8年5月30日までとする。
- 5 早朝・夜間（8時から17時までの時間帯以外）や休日（官公庁の休日）に作業する場合は、事前に業務打合せ簿を提出し、発注者の承諾を得ること。
ただし、原則として日曜日・祝日の作業は認めない。
- 6 施行にあたっては事前に本市係員の材料検収を受けること。
- 7 留意事項
 - ① 対象樹木の生育状況に応じて、地上50～100cmの幹周囲に概ね10cm間隔で、直径10mm・角度45°（下向き）・深さ約60～70mmの穴を電動ドリルで削孔する。
 - ② 穴開け後は速やかに薬液（4ml/穴）を注入する。
 - ③ 薬液注入後、カットパスター癒合剤相当品で穴をふさぐ。
- 8 交通誘導員については、作業時に適正な人員配置を見込んでいるが、交通状況等を十分把握し必要であれば交通誘導員の増員等の安全対策を行い現場の安全管理を徹底すること。
- 9 業務施行中は、必ず、作業中である旨を示す看板を掲げること。また、看板は出来るだけ、運転車及び歩行者等から見やすい位置に配置すること。
- 10 報告事項
 - (1) 受注者は、契約後直ちに、また、必要に応じて標準仕様書で指示する書類を提出すること。
 - (2) 受託者は、業務完了後、速やかに所定の業務実施報告書に施行写真（路線ごとの施行写真・全ての業務完了後の薬剤の空袋写真）・日誌・各伝票を添えて、本市に提出し、検査を受けるものとする。
- 11 本特記仕様書に定められていない事項は、本市と協議のうえこれを定めるものとする。

安佐南区内街路樹殺虫剤樹幹注入業務(その2) 数量表

| 地区名 | 路線名 | 起点 | 終点 | 対象樹木数(本) | | | 計 | 注入孔数(孔) |
|------------|------------------|------------------------|-----------------------|----------|----------------|--------------------|-----|---------|
| | | | | 幹周(cm) | | | | |
| | | | | 60cm未満 | | 60cm以上 ~120cm未満 | | |
| | | | | 30cm未満 | 30cm以上 60未満 | | | |
| 毘沙門台地区 | 2区282号線 | 毘沙門台三丁目 (毘沙門台小学校前) | 毘沙門台四丁目 (行き止り) | 0 | 0 | 99 | 99 | 815 |
| 緑井・大町地区 | 大町駅前線 | 大町東二丁目 (大町バスターミナル西) | 大町東二丁目 (大町バスターミナル) | 0 | 0 | 14 | 14 | 116 |
| | 1区緑井大町線 | 緑井二丁目 (マキツボ整形外科前) | 緑井二丁目 (安佐中学校北交差点) | 0 | 16 | 60 | 76 | 549 |
| 古市地区 | 中筋沼田線 (広島豊平線) | 神田橋 | 古市駅 | 0 | 23 | 0 | 23 | 69 |
| 東原地区 | 川の内線 (府中祇園線) | 東原二丁目 (東原2交差点) | 東原二丁目 (安芸大橋北交差点) | 0 | 5 | 33 | 38 | 268 |
| 祇園・山本・西原地区 | 西原山本線 | 西原一丁目 (西原1交差点) | 祇園一丁目 (山本口北交差点) | 0 | 0 | 47 | 47 | 395 |
| | 西原山本線 | 山本一丁目 (JR可部線立体交差) | 山本一丁目 (山本橋東詰交差点) | 0 | 0 | 34 | 34 | 292 |
| | 西原山本線 | 祇園四丁目 (祇園4交差点) | 祇園四丁目 (祇園カトリック教会前) | 0 | 7 | 19 | 26 | 170 |
| | 長束八木線 | 山本一丁目 (山本小学校南交差点) | 祇園四丁目 (祇園4交差点) | 3 | 18 | 87 | 108 | 759 |
| | 東山本線 | 山本三丁目 (山本小学校前交差点) | 山本二丁目 (下水路) | 2 | 10 | 55 | 67 | 448 |
| | 東山本線 | 山本二丁目 (下水路) | 山本三丁目 (衣笠歯科医院前) | 0 | 16 | 31 | 47 | 322 |
| | 春日野中央公園前 | | | 12 | 26 | 0 | 38 | 93 |
| 合計 | | | | 17 | 121 | 479 | 617 | 4,296 |

安佐南区内街路樹殺虫剤樹幹注入業務(その2)

緑井・大町地区

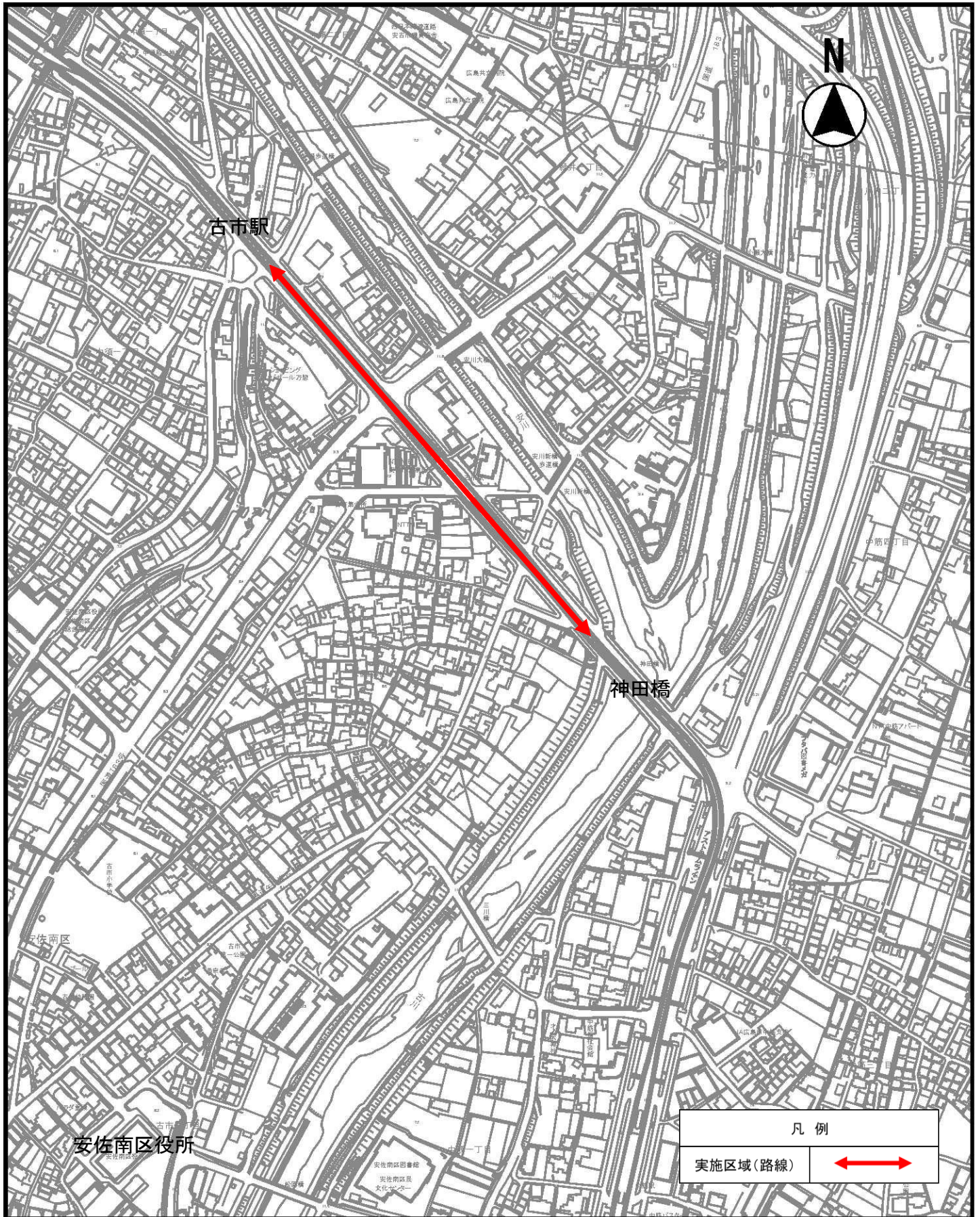


凡例
実施区域(路線) 

縮尺 1 : 5000
100 50 0 100

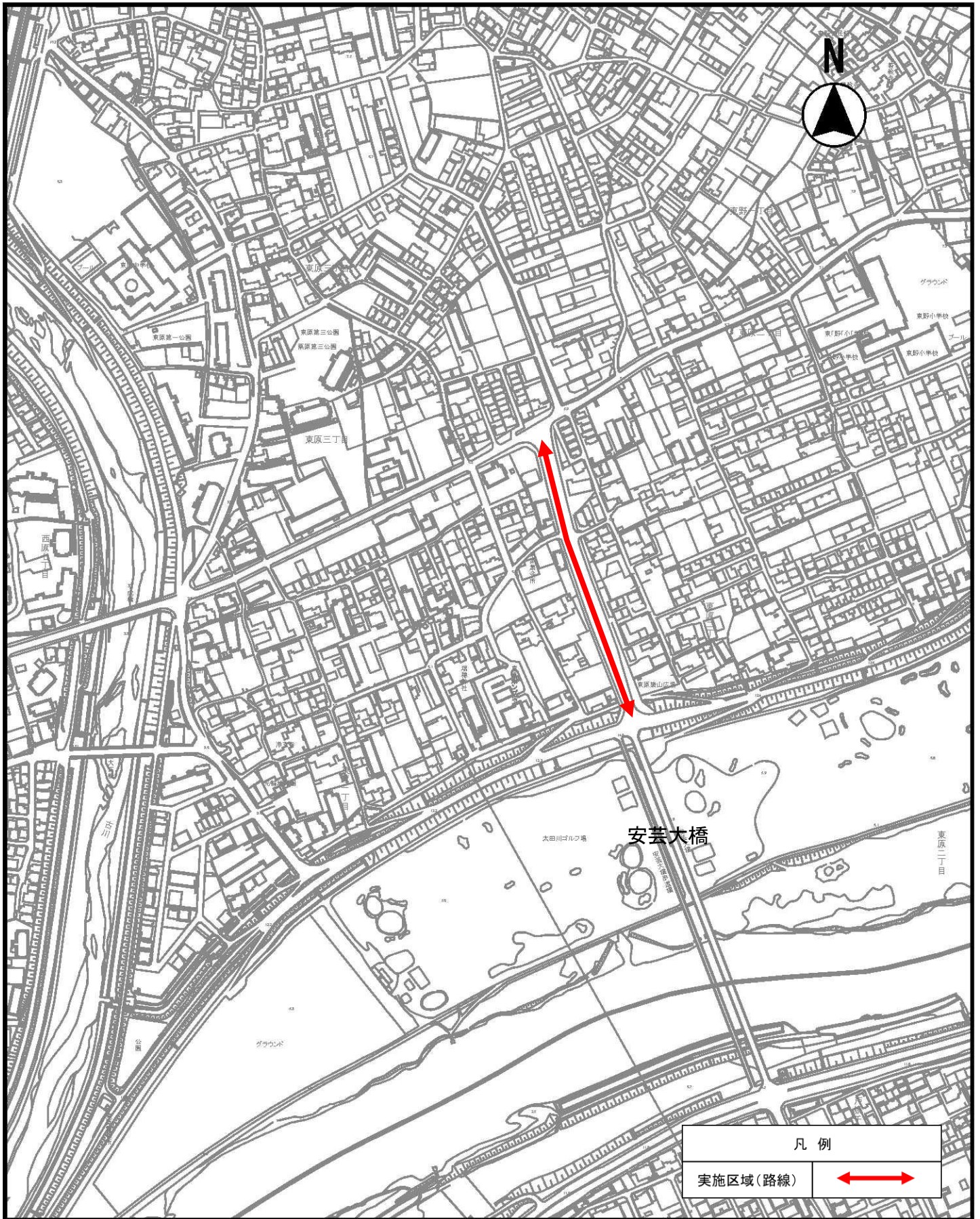
安佐南区内街路樹殺虫剤樹幹注入業務(その2)


古市地区



安佐南区内街路樹殺虫剤樹幹注入業務(その2)

東原地区

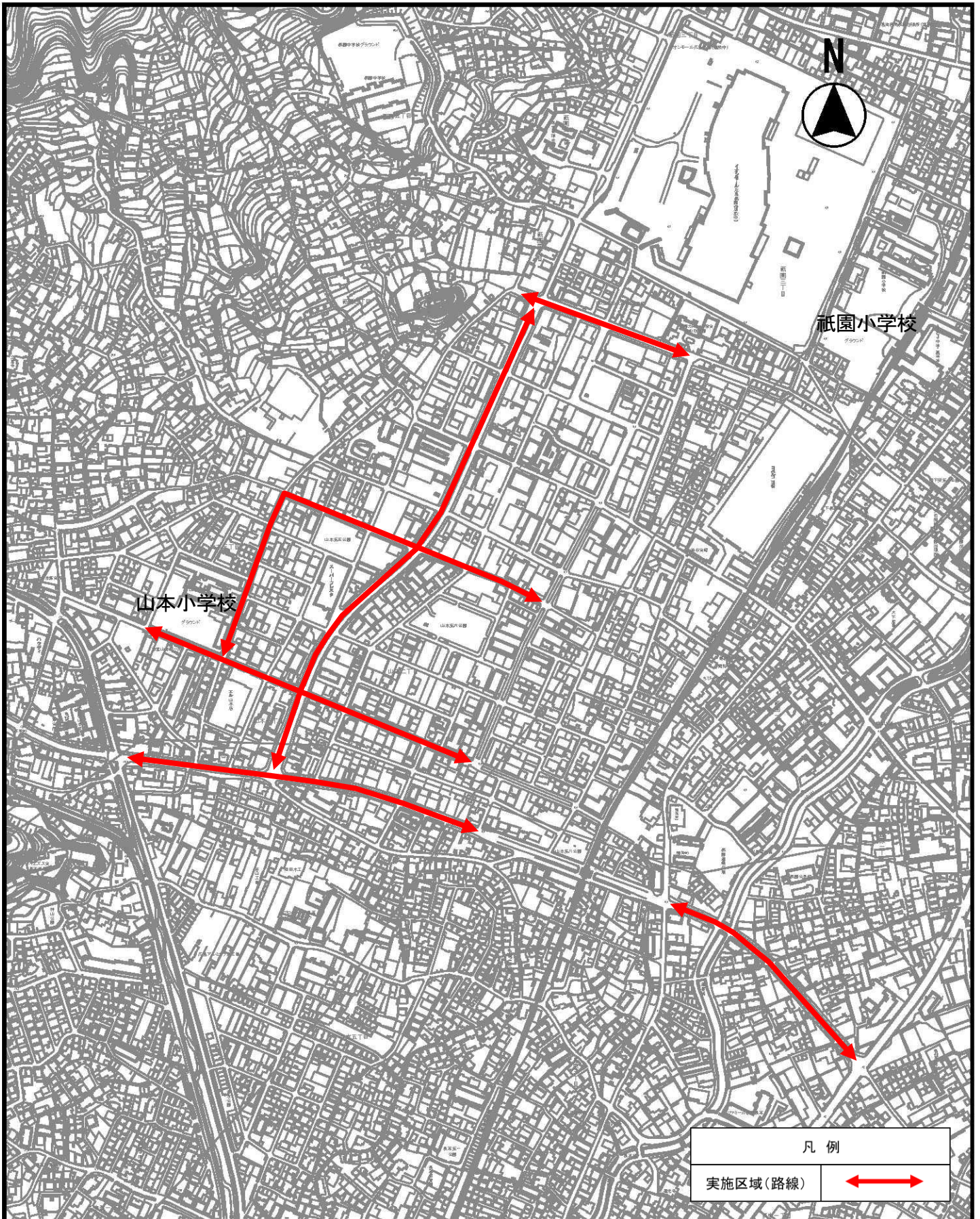


凡例
実施区域(路線) 

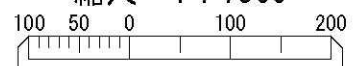
縮尺 1 : 5000
100 50 0 100

安佐南区内街路樹殺虫剤樹幹注入業務(その2)

祇園・山本・西原地区

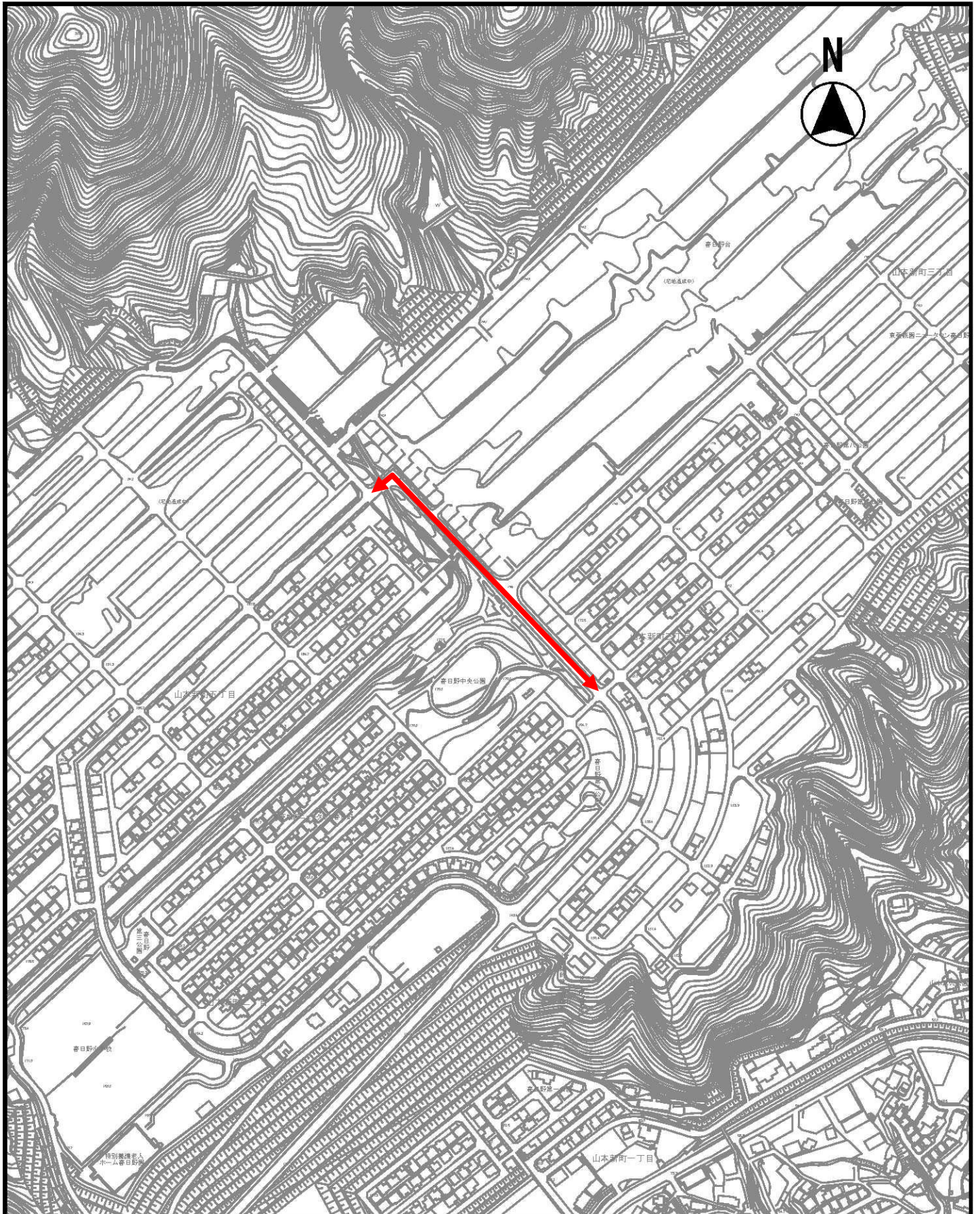


縮尺 1 : 7500



安佐南区内街路樹殺虫剤樹幹注入業務(その2)

山本地区(春日野団地)



縮尺 1 : 5000

