

業務委託設計書

設計	検算	照合	課長補佐	課長

第	号								
令和	8	一般 一般会計	款 土 木	項 公園墓園	目 公園墓園維持	所属 東区維持管理課	設計 8. 3	提出 8. 4	業務委託 請 負 一般入札
委託金額 金		円	業務名称 東区内公園樹その他保守管理業務（8-2）			履行場所 東区馬木二丁目ほか		工期 日間 契約締結の日から令和8年12月25日まで	
<p>施行理由</p> <p>本業務は、公園樹その他の樹木等の適正な育成を図るための保守管理を行うものである。</p>									
<p>設計概要</p> <p style="text-align: center;">樹木せん定・除草 一式</p>									

第 1 号

樹木せん定・除草

明 細 表

内 訳							
工 種・名 称	種 別	形状・寸法	単 位	数 量	単 価	金 額	適 要
樹木剪定	フジ軽剪定(夏季剪定)		m ²	98.000			共通代価表第10208号 運搬距離 ~15km
樹木剪定	フジ基本剪定(冬季剪定)		m ²	98.000			共通代価表第10209号 運搬距離 ~15km
樹木剪定	カイズカイブキ基本剪定	H=250cm以上500cm未満	本	36.000			共通代価表第10205号 運搬距離 ~15km
樹木剪定	生垣剪定	1回目 H=150cm以上300cm未満	m	980.000			共通代価表第10212号 運搬距離 ~15km
樹木剪定	生垣剪定	2回目 H=150cm以上300cm未満	m	280.000			共通代価表第10212号 を1/3した単価
樹木剪定	中木寄植剪定	1回目 H=60cm以上150cm未満	m ²	4,604.000			共通代価表第10103号 運搬距離 ~15km
樹木剪定	中木寄植剪定	2回目 H=60cm以上150cm未満	m ²	775.000			共通代価表第10104号 運搬距離 ~15km
除草	抜根除草	年3回	m ²	12,660.000			共通代価表第40101号 運搬距離 ~15km
除草	機械除草 ハンドガレ式(小型)+肩掛式	年3回・平地	m ²	56,301.000			共通代価表第40203号 運搬距離 ~15km
除草	機械除草 肩掛式	年3回・法面	m ²	1,740.000			共通代価表第40201号 運搬距離 ~15km
除草	機械除草 肩掛式	年2回・法面	m ²	17,060.000			共通代価表第40201号 運搬距離 ~15km
計							

東区内公園樹その他保守管理業務(8-2) 工種数量表

区 分	種 別		数 量 (A)	回数(B)	年間管理数量(A×B)	
樹木せん定	カイズカイク基本剪定	H=250cm以上500cm未満	36.0 本	1	36.0 本	
	フジ軽剪定	夏季剪定	98.0 m ²	1	98.0 m ²	
	フジ基本剪定	冬季剪定	98.0 m ²	1	98.0 m ²	
	生垣剪定	H=150cm以上300cm未満	980.0 m	1	980.0 m	1回目
			280.0 m	1	280.0 m	2回目
	中木寄植剪定	H=60cm以上150cm未満	4,604.0 m ²	1	4,604.0 m ²	1回目
775.0 m ²			1	775.0 m ²	2回目	
除草・草刈工	抜根除草		4,220.0 m ²	3	12,660.0 m ²	
	機械除草 ハンドカイク式(小型)+肩掛式	4.4PS・刈幅50cm 積込・運搬含む(除草)	18,767.0 m ²	3	56,301.0 m ²	平地
	機械除草 肩掛式	積込・運搬含む(除草)	580.0 m ²	3	1,740.0 m ²	法面
	機械除草 肩掛式	積込・運搬含む(除草)	8,530.0 m ²	2	17,060.0 m ²	法面

東区内公園樹その他保守管理業務（8-2）

公園名	樹木せん定						除草		草刈工					備考
	カイヅカ 年1回 (本)	フジ 年2回 (1回当り) (m)	中低木 年1回 (1回当り) (m)	中低木 年2回 (1回当り) (m)	生垣 年1回 (1回当り) (m)	生垣 年2回 (1回当り) (m)	手抜き 年3回 (1回当り) (m)	石積 年3回 (1回当り) (m)	平地 年3回 (1回当り) (m)	平地 年2回 (1回当り) (m)	法面 年3回 (1回当り) (m)	法面 年2回 (1回当り) (m)	法面 年1回 (1回当り) (m)	
1	馬木第一公園			59	129		54	161		20			100	
2	馬木第二公園			17			29	27					200	
3	馬木第三公園			8	64	8		56		340				
4	馬木第四公園						52	26		220				
5	馬木第五公園			42	32			53		171				
6	馬木第六公園			6						254				
7	馬木第七公園			6						154				
8	馬木第八公園									529				
9	馬木第九公園									20				
10	福木公園			566	42	230		549					1,000	
11	福田第一公園			336	15			253		500			300	
12	福田第二公園			24			13	19		180				
13	福田第三公園			8				10		300				
14	福田第四公園			13				9		100				
15	温品第一公園						50	25						
16	温品第二公園			2				1		170				
17	温品第三公園			13	14	4		21		50				
18	温品第四公園			35				25		100				
19	温品第五公園	6												
20	温品第六公園			115	41	26		124						
21	温品第七公園			4				3		100				
22	温品第八公園			160				160		260				
23	大和台第一公園			80	158	21		147		200			1,700	
24	大和台第二公園			113		12	50	112		200			210	

東区内公園樹その他保守管理業務（8-2）

公園名	樹木せん定						除草		草刈工					備考
	カイヅカ 年1回 (本)	フジ 年2回 (1回当り) (m)	中低木 年1回 (1回当り) (m)	中低木 年2回 (1回当り) (m)	生垣 年1回 (1回当り) (m)	生垣 年2回 (1回当り) (m)	手抜き 年3回 (1回当り) (m)	石積 年3回 (1回当り) (m)	平地 年3回 (1回当り) (m)	平地 年2回 (1回当り) (m)	法面 年3回 (1回当り) (m)	法面 年2回 (1回当り) (m)	法面 年1回 (1回当り) (m)	
25	大和台第三公園								130			200		
26	大和台第四公園								40			200		
27	長伝寺公園						74	317	611			230		手抜きには、公園下段の平地280㎡を含む。
28	鶴が台公園								130					
29	上温品第一公園			64				46	400					
30	上温品第三公園				6			3						
31	上温品第四公園			371				265				304		
32	上温品第五公園				13			9	50					
33	矢賀新町公園		60			20		30						
34	矢賀新町第二公園			53				41						
35	矢賀第一公園				144	79		245						
36	矢賀第二公園			202										
37	中山公園					27		76	270			380		
38	中山上第一公園			209				149				450		
39	中山上第二公園		20	106		31		142				816		
40	中山上第四公園							30						
41	中山北町第一公園			102				73						
42	中山北町第二公園			20				14	200					
43	中山新町第一公園				23			33				110		
44	中山新町第二公園		18	69				49	1,200					
45	中山中町第一公園	18		125		28		103	20					カイヅカには、サルスベリ2本を含む。
46	中山西第二公園			17				12				160		
47	中山南第一公園			13	13	7		22	200					
48	中山南第三公園			11	15			19	95					

東区内公園樹その他保守管理業務（8-2）

公園名	樹木せん定						除草		草刈工					備考
	カイズカ 年1回 (本)	フジ 年2回 (1回当り) (m)	中低木 年1回 (1回当り) (m)	中低木 年2回 (1回当り) (m)	生垣 年1回 (1回当り) (m)	生垣 年2回 (1回当り) (m)	手抜き 年3回 (1回当り) (m)	石積 年3回 (1回当り) (m)	平地 年3回 (1回当り) (m)	平地 年2回 (1回当り) (m)	法面 年3回 (1回当り) (m)	法面 年2回 (1回当り) (m)	法面 年1回 (1回当り) (m)	
49	中山南第四公園				5		3		100					
50	中山南第五公園				25		24		300					
51	鈴が丘公園				114		57					40		
52	清風台第一公園			172	2		124		2,850					
53	清風台第二公園			74		3	55		2,780					
54	清風台第三公園			227			162		3,150					
55	東浄公園	2		14		8	14					130		
56	東浄第一公園	6		349	42	10	284		1,888		580	2,000		
57	東浄第二公園	4		24	4		20		40					
58	山根町第三公園				18		18		100					
59	山根町第四公園								228					
60	山根町第五公園								117					
合計		36	98	3,829	775	700	280	4,220		18,767		580	8,530	

仕 様 書

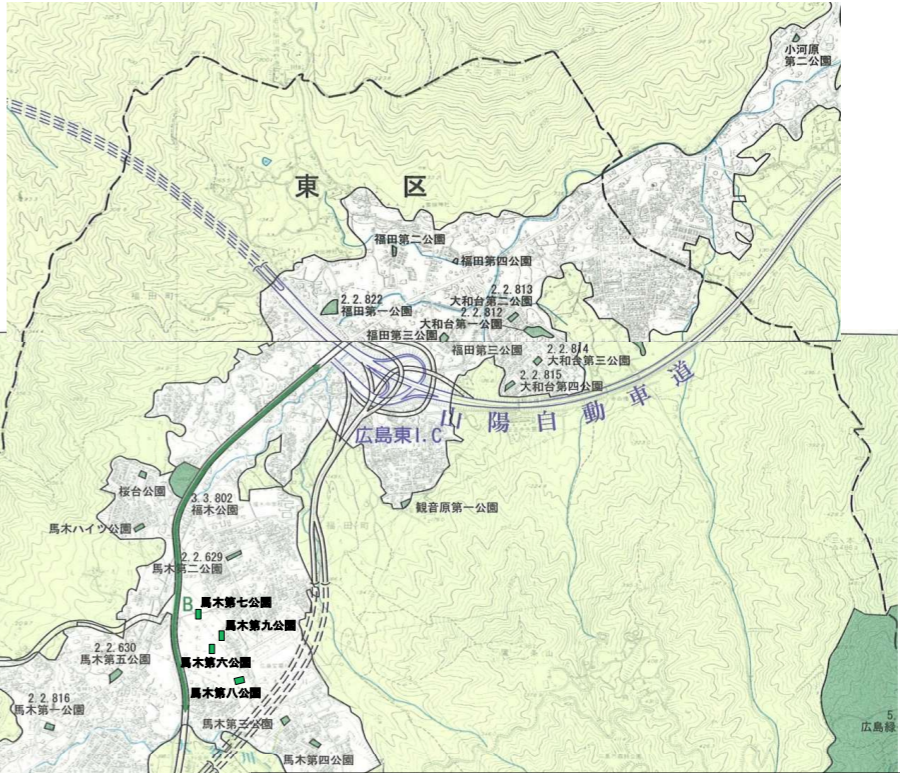
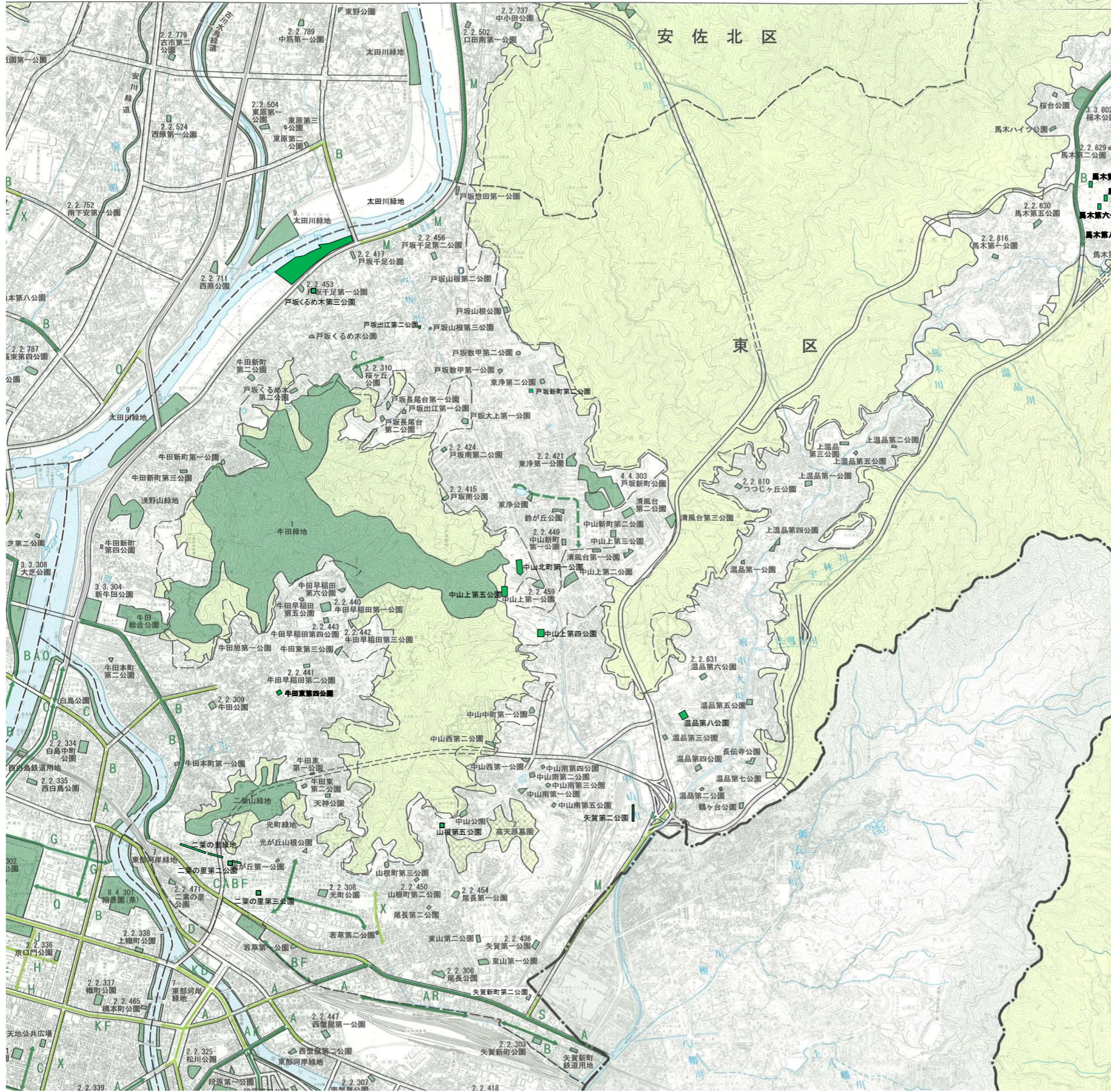
本業務は、公園緑地等維持管理標準仕様書（令和 8 年 1 月改訂（平成 2 3 年 1 月制定）広島市都市整備局緑化推進部）により施行すること。

特記仕様書

- 1 本特記仕様書は、東区内公園樹その他保守管理業務（８－２）（以下「業務」という。）に適用する。
- 2 本業務の実施区域は、別紙施工位置図のとおりとする。
- 3 作業週報（本市所定の様式）は、必ず作業前に提出すること。また、道路上で作業を行う際は、道路使用許可書（写し）を発注者に提出し、業務の実施にあたっては道路交通法を遵守すること。なお、未提出での作業を行った場合は、作業中止等の措置を行うことがある。
- 4 本業務の実施に当たっては、契約書中に示された作業実施時期に基づき契約後に作成・提出する実施工程表のとおり実施すること。なお、実施工程表は、発注者に提出する実施計画書に添付すること。ただし、天候、地元要望等により、やむを得ず各作業の開始・完了時期の変更が生じる場合は、発注者と受注者で協議の上、実施計画書を変更するものとする。
- 5 留意事項
 - (1) 処分
せん定枝葉については、原則として以下のように処分することとするが、諸事情により以下の処分先における処分が困難である場合は、他の処分先への搬入に関して発注者と協議した上で、その結果に従い適正に処分すること。
なお、処分先及び処分量の集計表、処分伝票の写しを提出すること。また、発注者が求める場合は、処分伝票の原本を提示すること。
ア せん定した枝葉及び除草作業により刈り取った草
広島市ごみ焼却工場へ搬入すること。
 - (2) 除草
樹木の周囲や中低木の中の除草は、樹木を傷つけないよう動力草刈機を用いないこととし、地際から手抜きによる抜根除草を行うとともに実生苗の除去も行うこと。
- 6 本業務の実施に当たっては、造園施工管理技士の資格を有する者又は建設業法第7条第2号イ又はロに該当する者（造園工事に限る。）を現場責任者（直接的な雇用関係にあるものに限る。）として配置すること。
- 7 職業能力開発促進法による1級又は2級造園技能士の資格を有する者（直接的な雇用関係にあるものに限る。）は、せん定作業中常時、作業又は現場において適正なせん定を行うようせん定方法等の指導にあたること。
なお、せん定作業中においては、造園技能士であることが確認できるよう名札等を着用すること。

- 8 業務実施中は、必ず作業中である旨を示す看板を掲げること。また、看板は出来るだけ、歩行者等から見やすい位置に配置すること。
- 9 業務中においては、トラック等の作業車や作業員のヘルメットに受注者（下請け作業については下請業者）の会社名を表示すること。
- 10 早朝・夜間（8時から17時までの時間帯以外）や休日（官公庁の休日）に作業する場合は、事前に業務打合せ簿を提出し、発注者の承諾を得ること。
ただし、原則として日曜日・祝日の作業は認めない。
- 11 報告事項
 - (1) 受注者は、契約後直ちに、また、必要に応じて標準仕様書で指示する書類を提出すること。
 - (2) 受注者は、工程表で示す作業期間の最終月の業務完了後14日以内（閉庁日含む。）に、所定の業務実施報告書に作業日誌及び作業記録写真帳を添えて、発注者に提出し、検査を受けるものとする。なお、作業日誌は、次の事項が確認できるものとすること。
 - ① 業務名 ② 作業日 ③ 天候 ④ 就労人数 ⑤ 現場責任者
 - ⑥ 作業日に現場に配置した有資格者 ⑦ 作業数量
- 12 本特記仕様書に定められていない事項は、発注者と協議のうえこれを定めるものとする。

東区内公園樹その他保守管理業務（8-2）施工位置図



東区内公園樹その他保守管理業務（8-2）

1	馬木第一公園	31	上温品第四公園
2	馬木第二公園	32	上温品第五公園
3	馬木第三公園	33	矢賀新町公園
4	馬木第四公園	34	矢賀新町第二公園
5	馬木第五公園	35	矢賀第一公園
6	馬木第六公園	36	矢賀第二公園
7	馬木第七公園	37	中山公園
8	馬木第八公園	38	中山上第一公園
9	馬木第九公園	39	中山上第二公園
10	福木公園	40	中山上第四公園
11	福田第一公園	41	中山北町第一公園
12	福田第二公園	42	中山北町第二公園
13	福田第三公園	43	中山新町第一公園
14	福田第四公園	44	中山新町第二公園
15	温品第一公園	45	中山中町第一公園
16	温品第二公園	46	中山西第二公園
17	温品第三公園	47	中山南第一公園
18	温品第四公園	48	中山南第三公園
19	温品第五公園	49	中山南第四公園
20	温品第六公園	50	中山南第五公園
21	温品第七公園	51	鈴が丘公園
22	温品第八公園	52	清風台第一公園
23	大和台第一公園	53	清風台第二公園
24	大和台第二公園	54	清風台第三公園
25	大和台第三公園	55	東浄公園
26	大和台第四公園	56	東浄第一公園
27	長伝寺公園	57	東浄第二公園
28	鶴が台公園	58	山根町第三公園
29	上温品第一公園	59	山根町第四公園
30	上温品第三公園	60	山根町第五公園