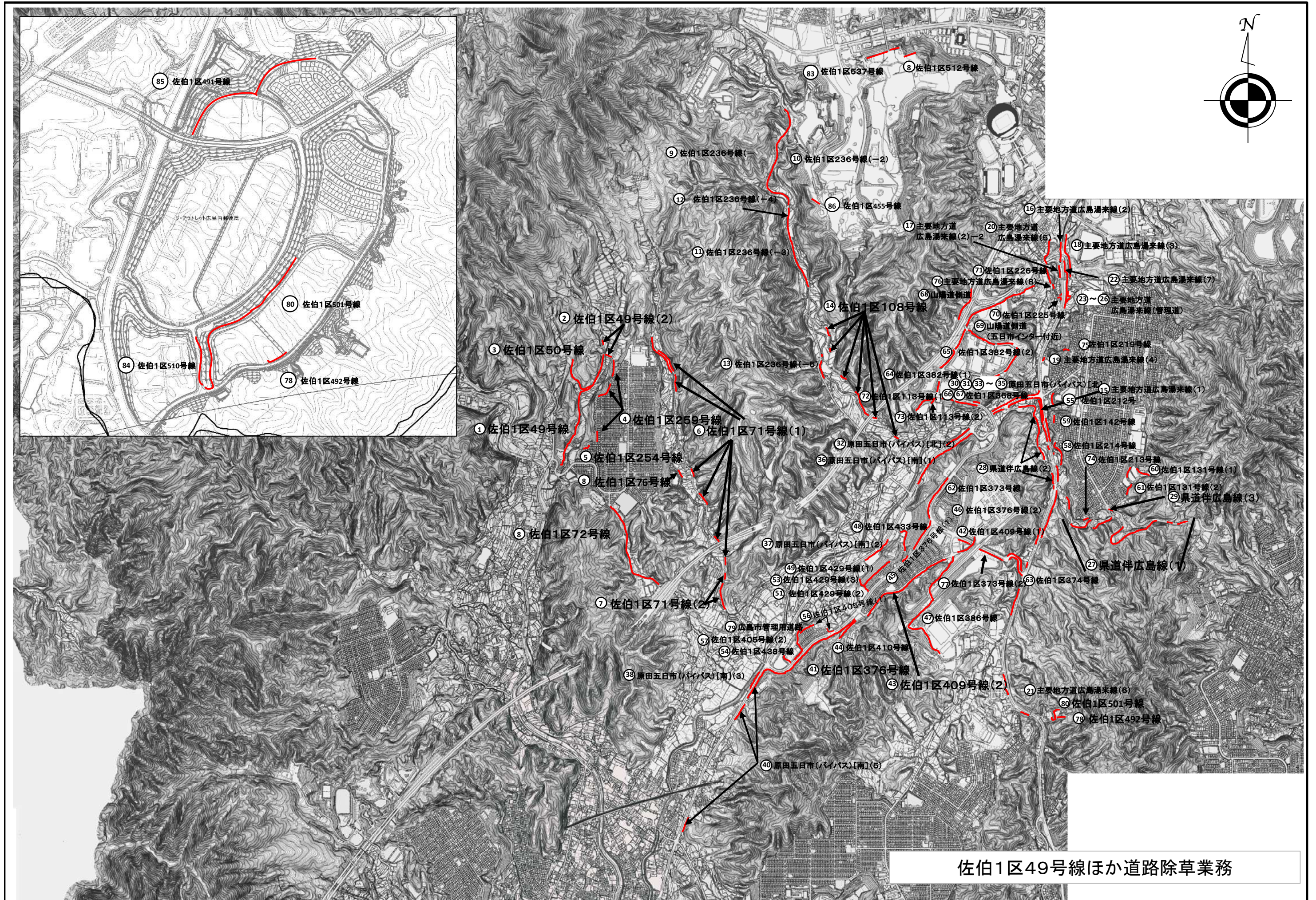


施工箇所図



佐伯1区49号線ほか道路除草業務

佐伯1区49号線ほか道路除草業務
除草集計表

番号	路線名	除草延長 (m)	片側・両側	平均除草幅 (m)	面積 (m ²)	備考
1	佐伯1区49号線	715	両側 2	1.0	1,430.0	
2	佐伯1区49号線(2)	80	片側(換算) 1	1.0	80.0	
3	佐伯1区50号線	230	片側(換算) 1	1.0	230.0	
4	佐伯1区259号線	265	片側 1	1.0	265.0	
5	佐伯1区254号線	45	片側 1	1.0	45.0	
6	佐伯1区71号線(1)	800	片側 1	1.0	800.0	
7	佐伯1区71号線(2)	240	片側 1	2.0	480.0	
8	佐伯1区72号線	580	両側 2	1.0	1,160.0	
9	佐伯1区236号線(-1)	760	片側 1	1.0	760.0	
10	佐伯1区236号線(-2)	595	片側 1	0.5	297.5	
11	佐伯1区236号線(-3)	450	片側 1	1.0	450.0	
12	佐伯1区236号線(-4)	95	片側 1	1.0	95.0	
13	佐伯1区236号線(-5)	165	片側 1	1.0	165.0	
14	佐伯1区108号線	370	片側(換算) 1	1.0	370.0	
14	佐伯1区108号線(2)	85	片側 1	3.5	297.5	
15	主要地方道広島湯来線(1)	170	片側 1	4.0	680.0	
16	主要地方道広島湯来線(2)	180	片側 1	1.0	180.0	
17	主要地方道広島湯来線(2)-2	70	片側 1	1.0	70.0	
18	主要地方道広島湯来線(3)	250	両側 2	1.0	500.0	
19	主要地方道広島湯来線(4)	15	片側 1	1.0	15.0	
20	主要地方道広島湯来線(5)	120	片側 1	1.0	120.0	
21	主要地方道広島湯来線(6)	2,460	片側 1	0.5	1,230.0	
22	主要地方道広島湯来線(7)	855	片側 1	0.5	427.5	
23	主要地方道広島湯来線(管理道)	240	片側 1	1.0	240.0	
24	主要地方道広島湯来線(管理道)	135	片側 1	4.0	540.0	
25	主要地方道広島湯来線(管理道)	15	片側 1	2.0	30.0	
26	主要地方道広島湯来線(管理道)	135	片側(換算) 1	1.0	135.0	
27	県道伴広島線(1)	1,542	片側(換算) 1	1.0	1,542.0	
27	県道伴広島線(1)	68	片側 1	6.0	408.0	
28	県道伴広島線(2)	300	片側 1	1.0	300.0	
29	県道伴広島線(3)	50	片側 1	3.0	150.0	
30	原田五日市(ハイパス)[北](1)	80	片側 1	1.5	120.0	
31	原田五日市(ハイパス)[北](1)-1	100	片側 1	0.2	20.0	
32	原田五日市(ハイパス)[北](2)	220	片側 1	2.0	440.0	
33	原田五日市(ハイパス)[北](3)	100	片側 1	1.0	100.0	
34	原田五日市(ハイパス)[北](4)	30	片側 1	1.0	30.0	
35	原田五日市(ハイパス)[北](4)-1	150	片側 1	0.2	30.0	
36	原田五日市(ハイパス)[南](1)	380	片側 1	1.5	570.0	
37	原田五日市(ハイパス)[南](2)	250	片側 1	0.5	125.0	
38	原田五日市(ハイパス)[南](3)	75	片側 1	0.5	37.5	
40	原田五日市(ハイパス)[南](5)	480	片側 1	1.5	720.0	

佐伯1区49号線ほか道路除草業務
除草集計表

番号	路線名	除草延長 (m)	片側・両側	平均除草幅 (m)	面積 (m ²)	備考
41	佐伯1区376号線	445	片側 1	0.7	311.5	
42	佐伯1区409号線(1)	117	片側 1	1.0	117.0	
43	佐伯1区409号線(2)	665	片側 1	0.2	133.0	
44	佐伯1区410号線	180	片側 1	1.0	180.0	
45	佐伯1区376号線(1)	290	片側 1	1.0	290.0	
46	佐伯1区376号線(2)	55	片側 1	10.0	550.0	
47	佐伯1区386号線	1,405	片側(換算) 1	1.0	1,405.0	
48	佐伯1区433号線	120	片側 1	1.0	120.0	
49	佐伯1区429号線(1)	260	片側 1	1.0	260.0	
51	佐伯1区429号線(2)	60	片側 1	2.0	120.0	
53	佐伯1区429号線(3)	60	片側 1	0.5	30.0	
54	佐伯1区438号線	60	片側 1	1.0	60.0	
55	佐伯1区212号線	55	片側 1	6.0	330.0	
56	佐伯1区405号線(1)	194	片側 1	1.0	194.0	
57	佐伯1区405号線(2)	200	片側 1	12.0	2,400.0	
58	佐伯1区214号線	195	両側 2	1.0	390.0	
59	佐伯1区142号線	75	片側 1	13.0	975.0	
60	佐伯1区131号線(1)	80	片側(換算) 1	0.5	40.0	
61	佐伯1区131号線(2)	140	片側(換算) 1	0.4	56.0	
62	佐伯1区373号線	180	片側 1	1.0	180.0	
63	佐伯1区374号線	160	両側 2	0.5	160.0	
64	佐伯1区382号線(1)	90	片側 1	1.0	90.0	
65	佐伯1区382号線(2)	837	片側(換算) 1	1.0	837.0	
66	佐伯1区368号線(1)	110	片側 1	1.0	110.0	
67	佐伯1区368号線(2)	206	片側(換算) 1	1.0	206.0	
68	山陽道側道	180	片側 1	1.0	180.0	
69	山陽道側道(五日市インター付近)	600	片側 1	1.0	600.0	
70	佐伯1区225号線	65	片側 1	1.0	65.0	
71	佐伯1区226号線	110	片側 1	5.0	550.0	
72	佐伯1区113号線(1)	145	両側 2	1.0	290.0	
73	佐伯1区113号線(2)	25	片側 1	0.5	12.5	
74	佐伯1区213号線	50	片側 1	3.0	150.0	
75	佐伯1区219号線	45	片側 1	1.0	45.0	
76	主要地方道広島湯来線(8)	48	片側 1	2.0	96.0	
77	佐伯1区373号線(2)	375	片側 1	0.5	187.5	
78	佐伯1区492号線	72	片側 1	—	56.0	
79	広島市管理用道路	66	片側 1	—	406.0	
80	佐伯1区501号線	550	片側 1	1.0	550.0	
81	佐伯1区76号線	60	片側 1	1.0	60.0	
82	佐伯1区512号線	95	片側 1	1.0	95.0	
83	佐伯1区537号線	260	片側 1	1.0	260.0	

佐伯1区49号線ほか道路除草業務
除草集計表

番号	路線名	除草延長 (m)	片側・両側	平均除草幅 (m)	面積 (m ²)	備考
84	佐伯1区510号線	136	片側 1	1.0	136.0	
85	佐伯1区491号線	407	片側 1	1.0	407.0	
86	佐伯1区455号線	100	片側 1	1.0	100.0	
	計				29,475.5	