

業務委託設計書

設計	検算	検算	照合	課長補佐	課長

第	号							
令和 8 年度	一般 一般会計	款 土 木	項 道路橋りょう	目 道路橋りょう総務費	所属 西区維持管理課	設計 8.4	提出 8.4	業務委託 請 負 一般入札 随意契約
委託金額 金 円		業務名称 西区内街路樹殺虫剤樹幹注入業務（その2）			履行場所 西区楠木町一丁目ほか		工期 目 期 契約締結の日から令和8年7月17日まで	
<p>施行理由</p> <p>本業務は、街路樹へ殺虫剤の樹幹注入を行い、害虫の駆除を行うものである。</p>								
<p>設計概要</p> <p style="text-align: center;">殺虫剤樹幹注入工 1式</p>								

委託金額 金	業務委託名 西区内街路樹殺虫剤樹幹注入業務(その2)
-----------	-------------------------------

(甲) 内 訳

工 種 ・ 名 称	種 別	形状・寸法	単 位	数 量	単 価	金 額	適 要
殺虫剤樹幹注入工			式	1.000			第 1 号明細表参照
安全費			式	1.000			第 2 号明細表参照
直接業務費計							
共通仮設							
共通仮設費							
共通仮設費(率分)			式	1.000			千円未満切捨て
純業務費計							
現場管理費			式	1.000			千円未満切捨て
業務原価計							

仕 様 書

本業務は、公園緑地等維持管理標準仕様書（令和 8 年 1 月改訂（平成 2 3 年 1 月制定）広島市都市整備局緑化推進部）により施行すること。

特記仕様書

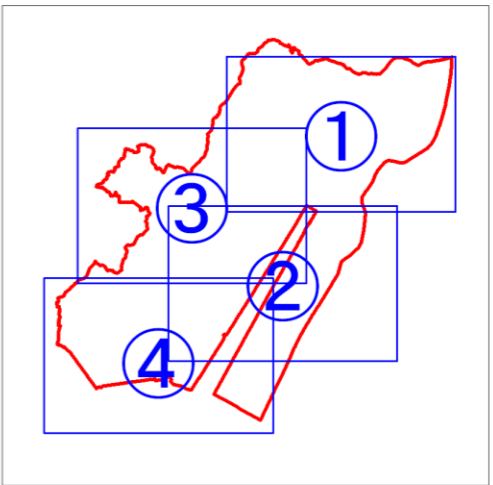
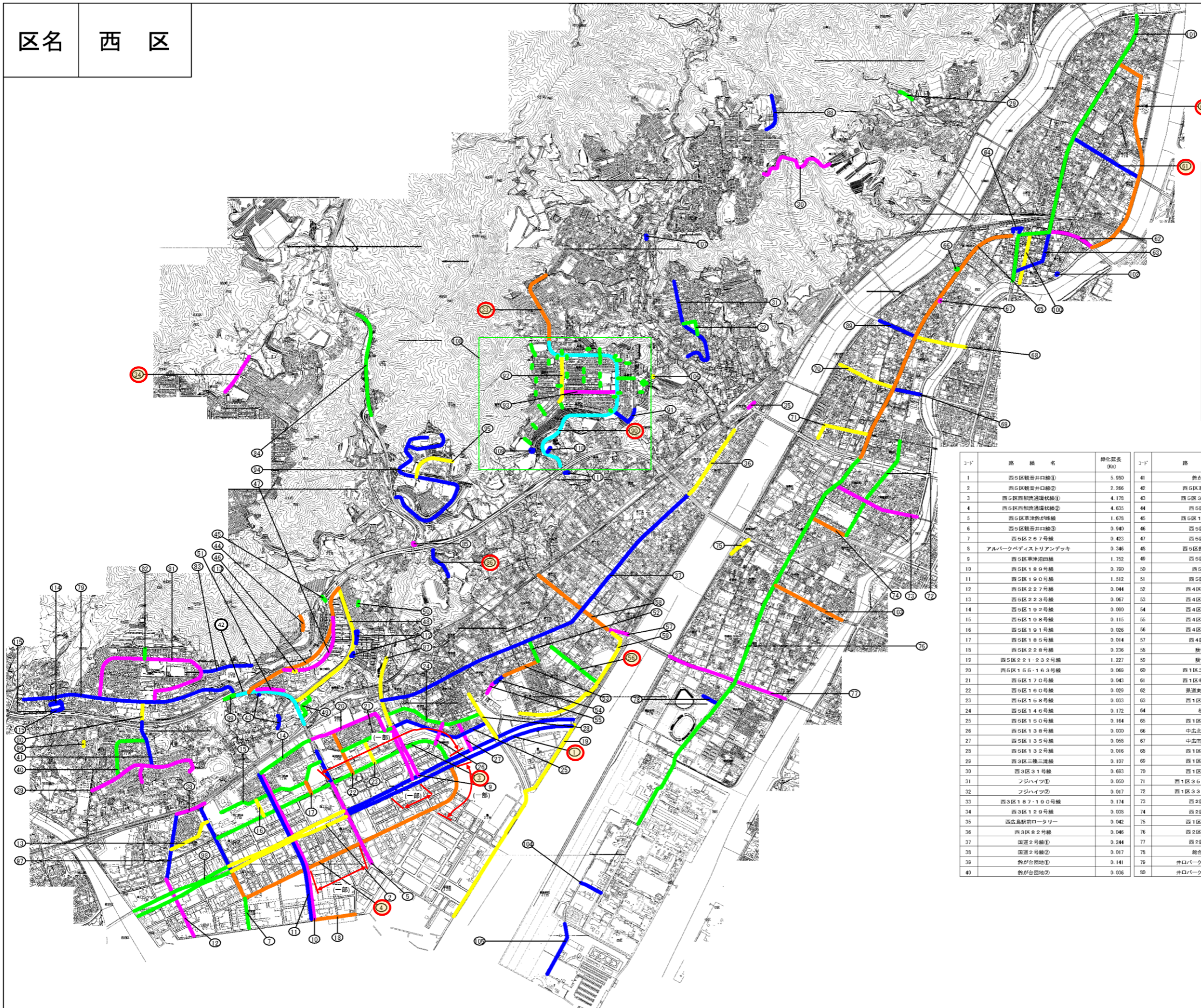
- 1 本特記仕様書は、西区内街路樹殺虫剤樹幹注入業務（その2）（以下「業務」という。）に適用する。
- 2 本業務の施行路線は、別紙のとおりとする。
- 3 道路使用許可書(写し)並びに作業週報（本市所定の様式）については、必ず、作業前に提出すること。なお、未提出での作業を行った場合は、作業中止等の措置を行うことがある。
- 4 現場施行時期は、令和8年6月26日までとする。
- 5 区役所が休日となる日に作業を行おうとするときは、事前に休日作業届を提出すること。ただし、原則として日曜日には作業をしないこと。
- 6 留意事項
 - ① 対象樹木の生育状況に応じて、地上50～100 cmの幹周囲に概ね10 cm間隔で、直径10 mm・角度45°（下向き）・深さ約60～70 mmの穴を電動ドリルで削孔する。
 - ② 穴開け後は速やかに薬液（4ml/穴）を注入する。
 - ③ 薬液注入後、カットパスター癒合剤相当品で穴をふさぐ。
- 7 交通誘導員については、作業時に適正な人員配置を見込んでいるが、交通状況等を十分把握し必要であれば交通誘導員の増員等の安全対策を行い現場の安全管理を徹底すること。
- 8 業務施行中は、必ず、作業中である旨を示す看板を掲げること。また、看板は出来るだけ、運転車及び歩行者等から見やすい位置に配置すること。
- 9 報告事項
 - (1) 受託者は、本業務に従事する現場責任者及び従業員をあらかじめ所定の様式により報告すること。また、現場責任者及び従業員に変更があった場合も同様とする。
 - (2) 受託者は、業務完了後、速やかに所定の完了届に施行写真（路線ごとの施行写真・全ての業務完了後の薬剤の空袋写真）・日報・各伝票を添えて、本市に提出し、検査を受けるものとする。
- 10 本特記仕様書に定められていない事項は、本市と協議のうえこれを定めるものとする。

西区内街路樹殺虫剤樹幹注入業務(その2) 数量表

路線 番号	路線名	樹種名	高木(単位:本)				樹幹注入孔数				計	注入量 (ml)
			幹周(cm)				60未満	60~120	120~180	180~		
			60未満	60~120	120~180	180以上	(平均4孔)	(平均8孔)	(平均14孔)	(平均20孔)		
1	西5区観音井口線①(一部)	サワグルミ	2	20	1		8	160	14		182	728
3	西5区西部流通環状線①(一部)	アメリカフウ	2	115	1		8	920	14		942	3768
4	西5区西部流通環状線②(一部)	アメリカフウ	5	57	1		20	456	14		490	1960
4	西5区西部流通環状線②(一部)	アメリカフウ	1	39	3		4	312	42		358	1432
33	西3区187・190号線	アメリカフウ	23	110	2		92	880	28		1,000	4000
34	西3区129号線	アメリカフウ	1	30	2		4	240	28		272	1088
56	西4区250号線	アメリカフウ	14	47			56	376			432	1728
60	西1区三篠橋大芝線	アメリカフウ	2	31	38		8	248	532		788	3152
60	西1区三篠橋大芝線	サワグルミ	1	2	7		4	16	98		118	472
61	西1区御幸橋三篠橋線	サワグルミ		4	23	2		32	322	40	394	1576
86	西4区83号線	アメリカフウ	3	30			12	240			252	1008
90	高須台パークタウン1	アメリカフウ	156	145			624	1,160			1,784	7136
計			210	630	78	2	840	5,040	1,092	40	7,012	28,048

西区内街路樹殺虫剤樹幹注入業務(その2) 位置図

区名 西区



3-D	路線名	樹化延長 (Km)	3-D	路線名	樹化延長 (Km)	3-D	路線名	樹化延長 (Km)
1	西5区観音井口線①	5.090	41	舞が台団地②	0.040	51	井口パークタウン団地②	2.068
2	西5区観音井口線②	2.766	42	西5区草津御が峰線	0.750	52	井口パークタウン団地③	0.955
3	西5区西部流通環状線①	4.178	43	西5区3-2-3-8号線	0.112	53	井口パークタウン団地④	0.738
4	西5区西部流通環状線②	4.635	44	西5区1-7号線	0.014	54	西4区草津沼田線	1.414
5	西5区草津御が峰線	1.678	45	西5区1-4・1-5号線	0.147	55	主要地方道路 広島県道	0.917
6	西5区観音井口線③	0.940	46	西5区1-3号線	1.404	56	西4区6-3号線	0.256
7	西5区2-6-7号線	0.423	47	西5区1-2号線	0.733	57	草津沼田取付付道	0.797
8	アルパークベディストリアンデッキ	0.346	48	西5区舞が峰御が方線	5.255	58	西3区4-1-9号線	0.644
9	西5区草津沼田線	1.702	49	西5区1-1号線	0.061	59	西1区2-7-0号線	0.941
10	西5区1-8-9号線	0.700	50	西5区0号線	0.025	90	高須台パークタウン1	2.178
11	西5区1-9-0号線	1.512	51	西5区2-0号線	0.218	91	高須台パークタウン2	0.963
12	西5区2-2-7号線	0.044	52	西4区2-2-5号線	0.032	92	高須台パークタウン3	0.932
13	西5区2-2-3号線	0.067	53	西4区2-6-8号線	0.121	93	高須台パークタウン4	0.950
14	西5区1-9-2号線	0.000	54	西4区2-7-4号線	0.117	94	高須台団地1	3.152
15	西5区1-9-8号線	0.115	55	西4区3-5-5号線	0.097	95	高須台団地2	
16	西5区1-9-1号線	0.026	56	西4区2-5-0号線	0.387	96	西5区6-3号線	0.975
17	西5区1-8-5号線	0.014	57	西4区草津御が峰線	0.081	97	西5区2-1-8号線	0.200
18	西5区2-2-8号線	0.236	58	橋本線①	0.713	98	西5区2-3-1号線	1.890
19	西5区2-2-1・2-2号線	1.227	59	橋本線②	1.442	99	西5区草津御が峰線※	0.269
20	西5区1-5-5・1-6-3号線	0.069	60	西1区三篠橋大芝線	0.565	100	橋本線③	0.918
21	西5区1-7-0号線	0.043	61	西1区三篠橋三篠橋線	0.702	101	西1区150号線	0.550
22	西5区1-6-0号線	0.009	62	東道東雲田島線	0.101	102	西1区114号線	0.920
23	西5区1-5-8号線	0.033	63	西1区三篠橋八木線	0.249	103	西1区吉島線	0.195
24	西5区1-4-6号線	0.172	64	橋本駅前	0.239	104	西1区165号線	0.170
25	西5区1-5-0号線	0.164	65	西1区草津御が峰線	1.692	105	東道南草津線	0.235
26	西5区1-8-8号線	0.020	66	中広中ロータリー	0.918	106	西3区46号線	0.930
27	西5区1-3-5号線	0.988	67	中広中ロータリー	0.912	107	東道伴島線	0.920
28	西5区1-3-2号線	0.016	68	西1区中法字高線	0.138	108	高須台団地線	0.405
29	西3区三篠橋線	0.107	69	西1区天満大芝線	0.131	109	高須台団地②	0.950
30	西3区3-1号線	0.693	70	西2区3-3号線	0.162	110	西4区41号線	0.925
31	フジハイツ①	0.050	71	西1区3-5-4・3-6-9号線	0.062	111	西4区51号線	0.915
32	フジハイツ②	0.017	72	西1区3-3-5・2-9号線	0.481	112	西4区2号線	0.130
33	西3区1-8-7・1-9-0号線	0.174	73	西2区2-3号線	0.073	113	西4区29号線	0.920
34	西3区1-2-9号線	0.038	74	西2区3-3号線	0.093	114	西4区255号線	0.105
35	西4区草津前ロータリー	0.042	75	西1区1-2-5号線	0.077	115	西4区294号線	0.980
36	東道2号線①	0.046	76	西2区草津御が峰線	4.613		合計	69.449
37	東道2号線②	0.244	77	西2区草津御が峰線	0.635			
38	舞が台団地①	0.017	78	舞が台グランド	0.116			
39	舞が台団地②	0.141	79	井口パークタウン団地①	1.565			
40	舞が台団地③	0.036	80	井口パークタウン団地③	0.236			

路線番号	施行対象路線名
1	西5区観音井口線①(一部)
3	西5区西部流通環状線①(一部)
4	西5区西部流通環状線②(一部)
33	西3区187・190号線
34	西3区129号線
56	西4区250号線
60	西1区三篠橋大芝線
60	西1区三篠橋大芝線
61	西1区御幸橋三篠橋線
86	西4区83号線
90	高須台パークタウン1