

仕 様 書

- 1 本仕様書は、東区内道路及び法面除草業務（その1）に適用するものである。
 - 2 施工箇所及び施工数量は、別添のとおりとする。
 - 3 施工時期については、次のとおりとする。
 - ・道路除草： 7月13日より着手し、8月7日までに完了すること。
 - ・法面除草： 9月14日より着手し、10月9日までに完了すること。
- ※ただし、地元要望等がある場合は、監督員より別途施工時期について指示を行う場合があるので、適宜対応すること。
- 4 業務着手時には、現場責任者選任届及び委託業務実施計画書を速やかに提出すること。
 - 5 除草は、繁茂している草等（草及び枯草をいう。以下同じ）を草刈機、その他の器具を用いて根元より30mm以下に刈り取るものとする。これにより難しい場合は本市と協議し、その結果に従って行うこと。また、道路附属物や樹木等に絡みついた草等についても、丁寧に取り除くこと。
 - 6 路面への草等の飛散防止に努めるものとし、一般交通に支障を及ぼさないよう十分に注意すること。（誘導員を配置する場合：交通誘導員は1日あたり1名配置すること。）
 - 7 作業中、既存の道路附属物等を破損させることのないよう十分に注意すること。また、万が一破損させた場合は、責任をもって補修等を行うこと。
 - 8 作業後、刈り取った草等を交通に支障のないように、道路側溝内等に落とした草等を含め、速やかに処理すること。
 - 9 刈り取った草等の処分については、広島市ごみ焼却工場へ搬入すること。
 - 10 作業中、除草区域内及びその付近にゴミ類（カン、ビン、ペットボトル等）があった場合は、適切に処分すること。
 - 11 業務完了時には、委託業務実施報告書及び施工写真・施工竣工図・伝票・数量比較表を提出すること。
 - 12 提出する写真については、事前に本市と協議の上、施工箇所毎の施工前後（全体及び作業完了が判別可能な近接写真）、施工状況、集草・積込状況を撮影し提出すること。また、安全管理や搬出处分状況についても写真を提出すること。
 - 13 本仕様書に定めていない事項については、本市と協議のうえ決定すること。

道路及び法面除草内訳表(その1)

R8年度

番号	路線名	場所	道 路					長大法面					備 考
			延長 (m)	幅	回数	面積 (㎡)	延面積 (㎡)	延長 (m)	幅	回数	面積 (㎡)	延面積 (㎡)	
1	東4区41号線 東4区51号線	牛田南一丁目外 二又橋～桜橋	140	1.29	1	180.6	180	90	4.20	1	378.0	378	
2	東5区16号線	光が丘						49	16.00	1	784.0	784	
3	東2区115号線	戸坂千足2丁目	49	3.00	1	147.0	147						
4	東2区261号線	戸坂桜上町						80	5.80	1	464.0	464	
5	東4区217号線	牛田新町三丁目						38	6.80	1	258.4	258	
6	東2区1号線	戸坂新町二丁目	56.4	1	1	56.4	56						
7	東2区1号線	戸坂町	745	0.68	1	506.6	506	70	7.80	1	546.0	546	
8	東2区95号線	戸坂山根三丁目	265	1.03	1	273.0	273	165	14.60	1	2,409.0	2,409	
9	東2区14号線	戸坂山根三丁目						60	39.00	1	2,340.0	2,340	
10	東2区10号線	戸坂新町二丁目	150	1.07	1	160.5	160	34	11.50	1	391.0	391	
11	東2区81号線	戸坂新町二丁目						60	18.00	1	1,080.0	1,080	
12	東2区85号線	戸坂新町二丁目						136	20.00	1	2,720.0	2,720	
13	東2区2号線	戸坂新町三丁目	135	1.00	1	135.0	135	90	12.00	1	1,080.0	1,080	
14	東3区9号線	中山新町一丁目						18	9.00	1	162.0	162	
15	東2区1号線	戸坂山根三丁目	100	1.00	1	100.0	100	120	10.60	1	1,272.0	1,272	
21	広島三次線	牛田新町三丁目外	3,917	0.22	1	861.7	861						
24	府中祇園線	中山東一丁目	115	0.35	1	40.3	40						
26	東5区36号線	二葉の里二丁目	717	0.20	1	143.4	143						
27	東4区137号線	牛田旭二丁目						138	2.10	1	289.8	289	
28	東2区1号線	戸坂新町二丁目	63	0.96	1	60.5	60	125	22.00	1	2,750.0	2,750	
29	東4区198号線	牛田新町三丁目	140	1.00	1	140.0	140						
32	東3区里道	尾長東三丁目	60	0.90	1	54.0	54						
33	東2区78号線	戸坂新町二丁目						150	12.67	1	1,900.5	1,900	
34	東2区140号線	戸坂大上一丁目	123	1.55	1	190.7	190	55	3.00	1	165.0	165	
35	東2区118号線	戸坂南一丁目						46	17.00	1	782.0	782	
36	東4区275号線	牛田新町四丁目				0.0	0						
38	東3区192号線	中山上二丁目						74	8.00	1	592.0	592	
41	東3区196号線	中山上二丁目						98.25	16.90	1	1,660.4	1,660	
42	東4区41号線 東4区51号線	牛田南一丁目外	328	0.68	1	223.0	223	175	4.00	1	700.0	700	
43	東2区6号線	戸坂新町二丁目	161	2.00	1	322.0	322	90	2.40	1	216.0	216	
44	東3区22号線	中山新町一丁目						110	16.00	1	1,760.0	1,760	
46	東3区179号線	中山南一丁目						72	8.00	1	576.0	576	
48	東2区96号線	戸坂数甲二丁目						50	7.80	1	390.0	390	
50	東4区常盤橋大芝線	牛田旭一丁目	337	0.18	1	60.7	60						
51	東4区191号線	牛田新町二丁目	500	3.00	1	1,500.0	1,500	80	4.40	1	352.0	352	
52	東2区189号線	中山上二丁目						28	10.00	1	280.0	280	
55	東3区181号線	中山新町三丁目						90	8.60	1	774.0	774	
57	広島中島線	矢賀五丁目	275	0.26	1	71.5	71	327	8.00	1	2,616.0	2,616	
60	東3区210号線	東山町	135	1.00	1	135.0	135	86	10.20	1	877.2	877	
61	東2区17号線	戸坂惣田二丁目	74	1.00	1	74.0	74						
62	東3区里道	東山町						50	2.50	1	125.0	125	
63	東4区137号線	牛田旭二丁目	27	1.00	1	27.0	27	16	2.50	1	40.0	40	
65	東4区274号線	牛田新町四丁目						79	9.50	1	750.5	750	
67	東3区125号線	東山町						126	7.07	1	890.8	890	
70	東2区244号線	戸坂新町二丁目	151	0.87	1	131.4	131						
小 計							6,184					32,368	

道路及び法面除草内訳表(その1)

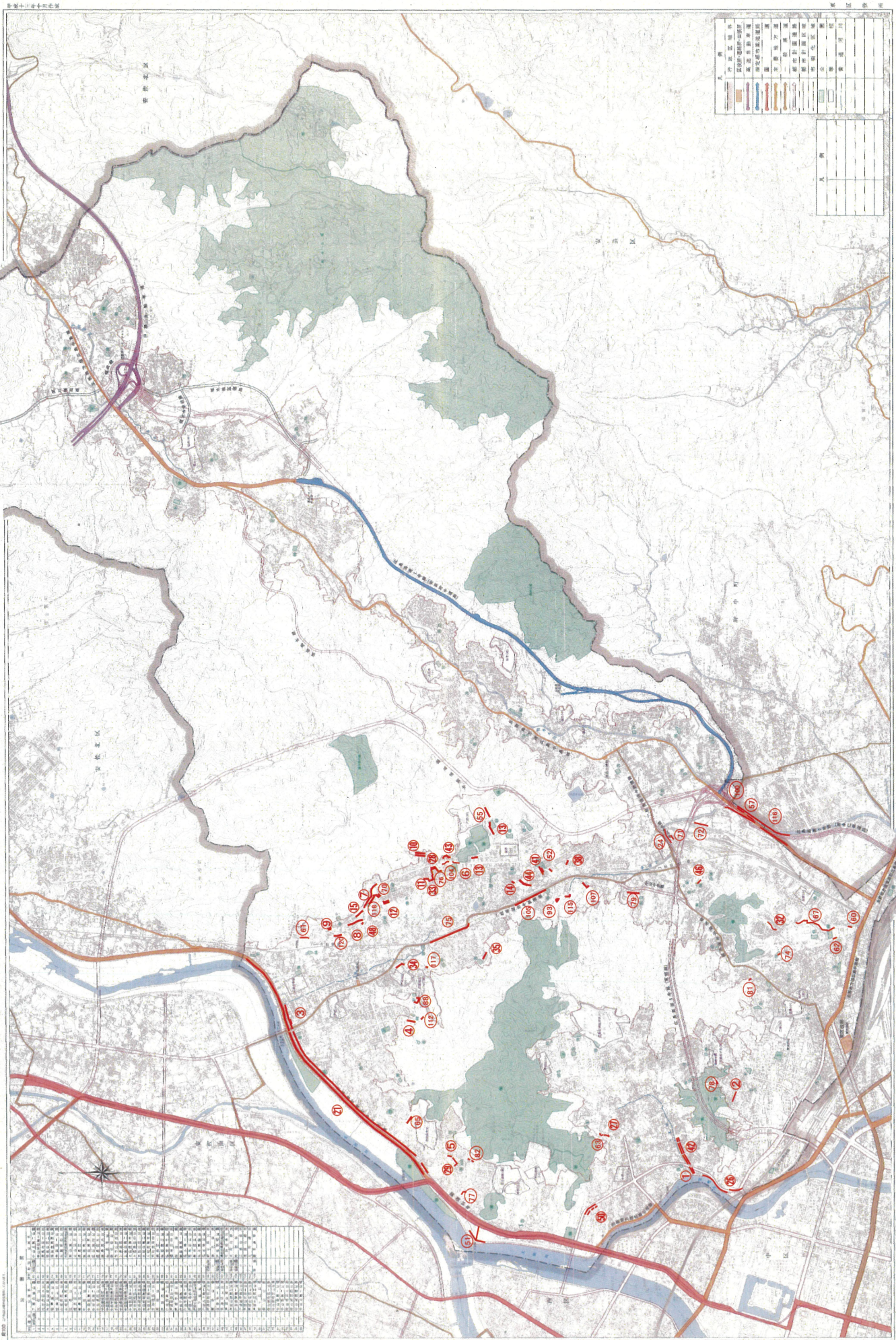
R8年度

番号	路線名	場所	道 路					長大法面					備 考		
			延長 (m)	幅	回数	面積 (㎡)	延面積 (㎡)	延長 (m)	幅	回数	面積 (㎡)	延面積 (㎡)			
71	東3区88号線	矢賀五丁目	108	1.02	1	110.2	110								
72	東3区98号線	矢賀五丁目	156	1.09	1	170.0	170								
74	東5区87号線	尾長西二丁目						13	4.10	1	53.3	53			
75	府中祇園線	戸坂南二丁目	267	1.13	1	301.7	301								
76	東2区78号線	戸坂大上四丁目						38	5.00	1	190.0	190			
77	東4区208号線	牛田新町三丁目						36	10.50	1	378.0	378			
78	東5区16号線	光が丘	40	0.75	1	30.0	30	10	3.00	1	30.0	30			
79	東3区244号線	中山西二丁目						170	28.50	1	4,845.0	4,845			
81	山根町里道	山根町						15	5.00	1	75.0	75			
82	東4区204号線	牛田新町三丁目						40	1.00	1	40.0	40			
84	中山東一丁目里道	中山東一丁目									0.0	0			
88	東2区258号線	戸坂出江一丁目	147	1.98	1	291.1	291								
93	東3区262号線	中山上一丁目						41	2.00	1	82.0	82			
100	広島中山線	矢賀六丁目						153	3.00	1	459.0	459			
104	東2区1号線	戸坂大上四丁目						30	5.00	1	150.0	150			
105	府中祇園線	中山上二丁目	100	1.00	1	100.0	100								
107	東3区258号線	中山上一丁目						100	1.00	1	100.0	100			
112	東2区259号線	戸坂長尾台	23	1.40	1	32.2	32	23	15.00	1	345.0	345			
115	東3区262号線	中山上一丁目	95.5	1.00	1	95.5	95								
116	広島中島線	矢賀五丁目						41	2.50	1	102.5	102			
117	東2区137号線	戸坂大上一丁目						18	4.20	1	75.6	75			
118	東2区1号線	戸坂町	21.2	1.00	1	21.2	21	60	7.00	1	420.0	420			
120	東2区18号線	戸坂山根三丁目						66	1.00	1	66.0	66			
122	東4区264号線	牛田新町四丁目									0.0	0			
小 計							1,150						7,410		
合 計							7,334						39,778		
安全費対象数量B							5,877	安全費対象数量(No2, No78)					814		
安全費対象数量A							1,457								

9,581

A= 47,112

東区道路及び法面除草業務(その1)



1:10,000

積算参考資料

業務名 : 東区内道路及び法面除草業務 (その1)

(注) (この資料は、入札参加者の的確な見積りに資するために、発注者が用いた積算資料を参考として提示するもので、委託契約上拘束力を生じるものではなく、誤謬または契約後の条件変化による場合を除き、契約上の変更対象となりません。)

提示項目	提示事項
安全対策関係	交通誘導員は「交通誘導員 (B) (交代要員なし)」を延べ9人「交通誘導員 (A) (交代要員なし)」を延べ2人見込んでいる。
特殊代価表	別紙資料のとおり
諸経費関係	別紙資料のとおり

名 称	数 量	単 位	単 価	金 額	摘 要
機械除草（肩掛式）・集草・積込運搬 J01=有り, J02=ダンプトラック(オンロード・デ・イゼル・2t積級), J03=6.5km以下, J05=全て計上	1,000	m2			
処分費	0.435	t			T
(内数)処分費					
合 計					
	1	m2			円/m2
(内数)処分費					

