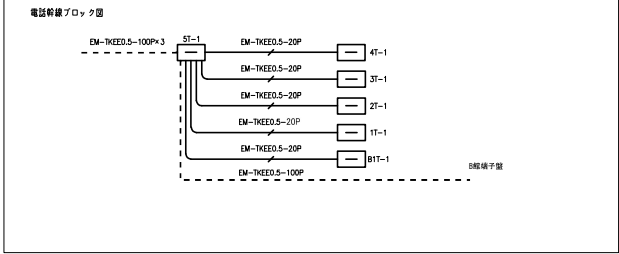
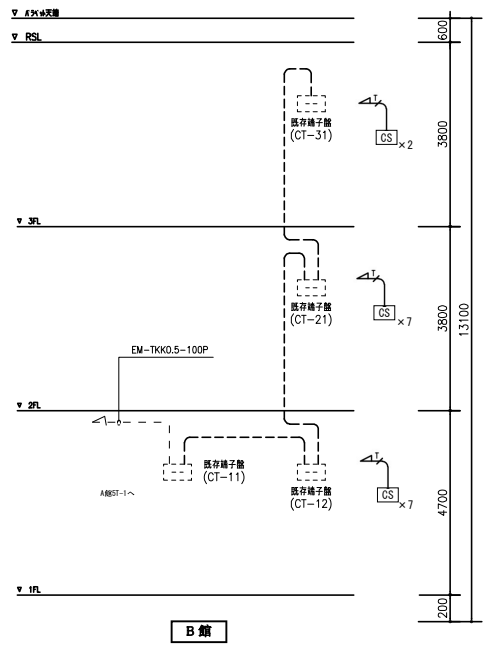
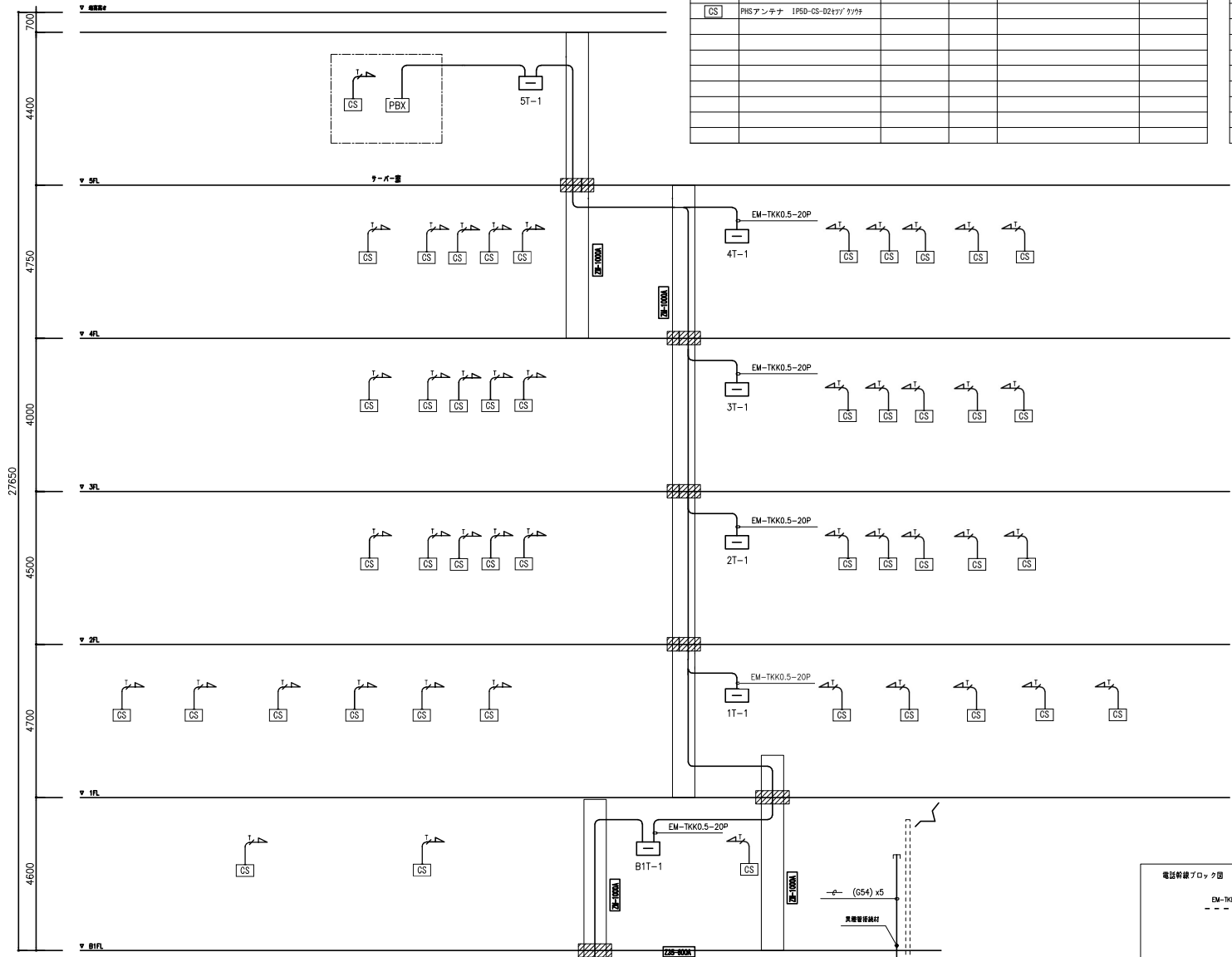


凡例

| 記号 | 名称                          | 備考 | 記号 | 名称 | 備考   |
|----|-----------------------------|----|----|----|------|
|    | 電話交換設備Aspire6 IP10D-6KSU-A1 |    |    |    | 既設活用 |
| CS | PHSアンテナ IP50-CS-D2177/7/7#  |    |    |    |      |
|    |                             |    |    |    |      |
|    |                             |    |    |    |      |
|    |                             |    |    |    |      |
|    |                             |    |    |    |      |
|    |                             |    |    |    |      |
|    |                             |    |    |    |      |
|    |                             |    |    |    |      |
|    |                             |    |    |    |      |

注記

|   |         |             |
|---|---------|-------------|
| 1) 二重天井内はケーブルロケット配線とし塵立上げ引き下げ等はPF管にて保護のこと。    |         |             |
| 2) 防火区画及び令114条区画となる箇所は防火区画認定工事による防火処理を指示すること。 |         |             |
| 3) 特記なき配線配線は下記による                             |         |             |
| 線種  | 線径      | 保護管         |
| EM-EBT  | 0.4-2P  |             |
|   |         |             |
|   |         |             |
|   |         |             |
| ケーブルラック                                       | ZM-000A | サイズは図面に記載する |

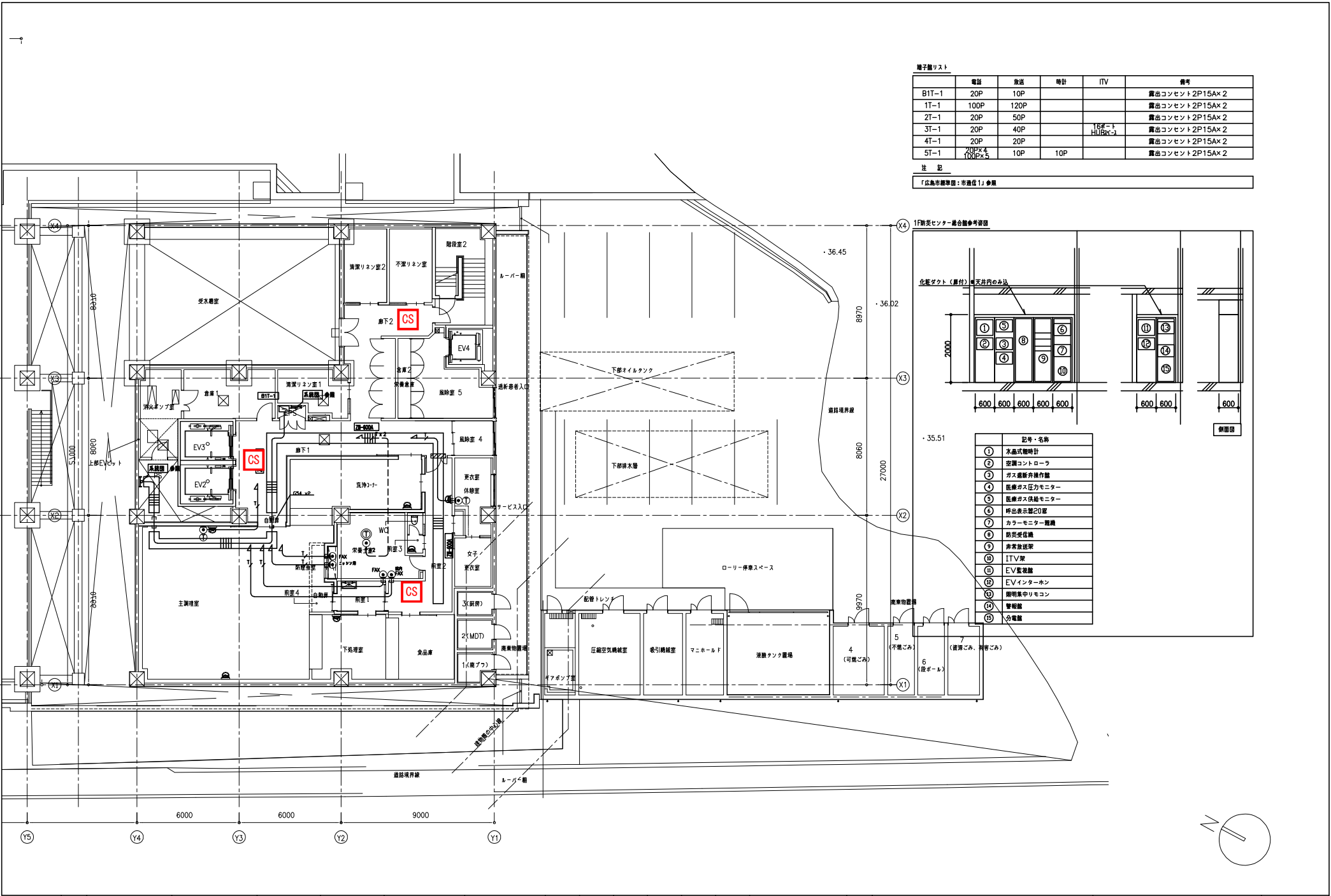


A箱

B箱

電話幹線ブロック図

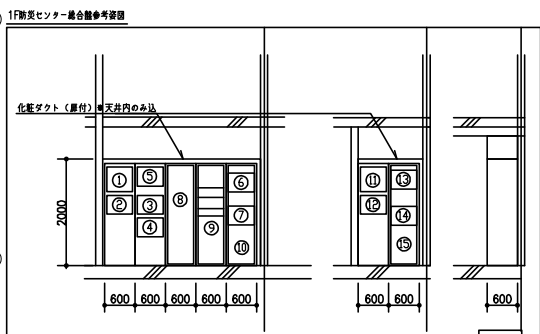




端子盤リスト

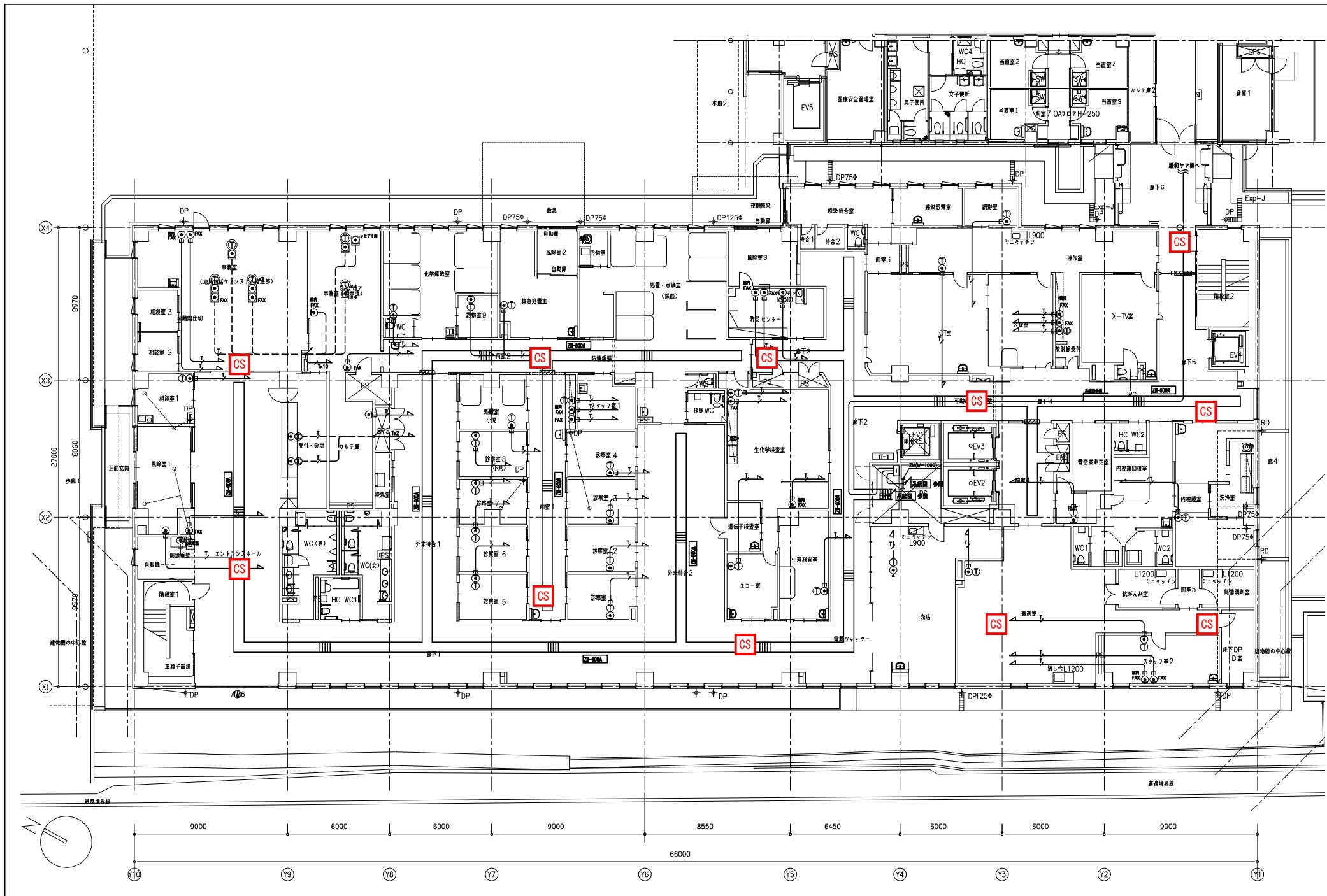
| 番号    | 電圧              | 機数   | 時計  | ITV         | 備考              |
|-------|-----------------|------|-----|-------------|-----------------|
| B1T-1 | 20P             | 10P  |     |             | 露出コンセント 2P15A×2 |
| 1T-1  | 100P            | 120P |     |             | 露出コンセント 2P15A×2 |
| 2T-1  | 20P             | 50P  |     |             | 露出コンセント 2P15A×2 |
| 3T-1  | 20P             | 40P  |     | 16ポート HUB×1 | 露出コンセント 2P15A×2 |
| 4T-1  | 20P             | 20P  |     |             | 露出コンセント 2P15A×2 |
| 5T-1  | 20P×4<br>100P×5 | 10P  | 10P |             | 露出コンセント 2P15A×2 |

注 意  
「広島市標準図：市道係1」参照

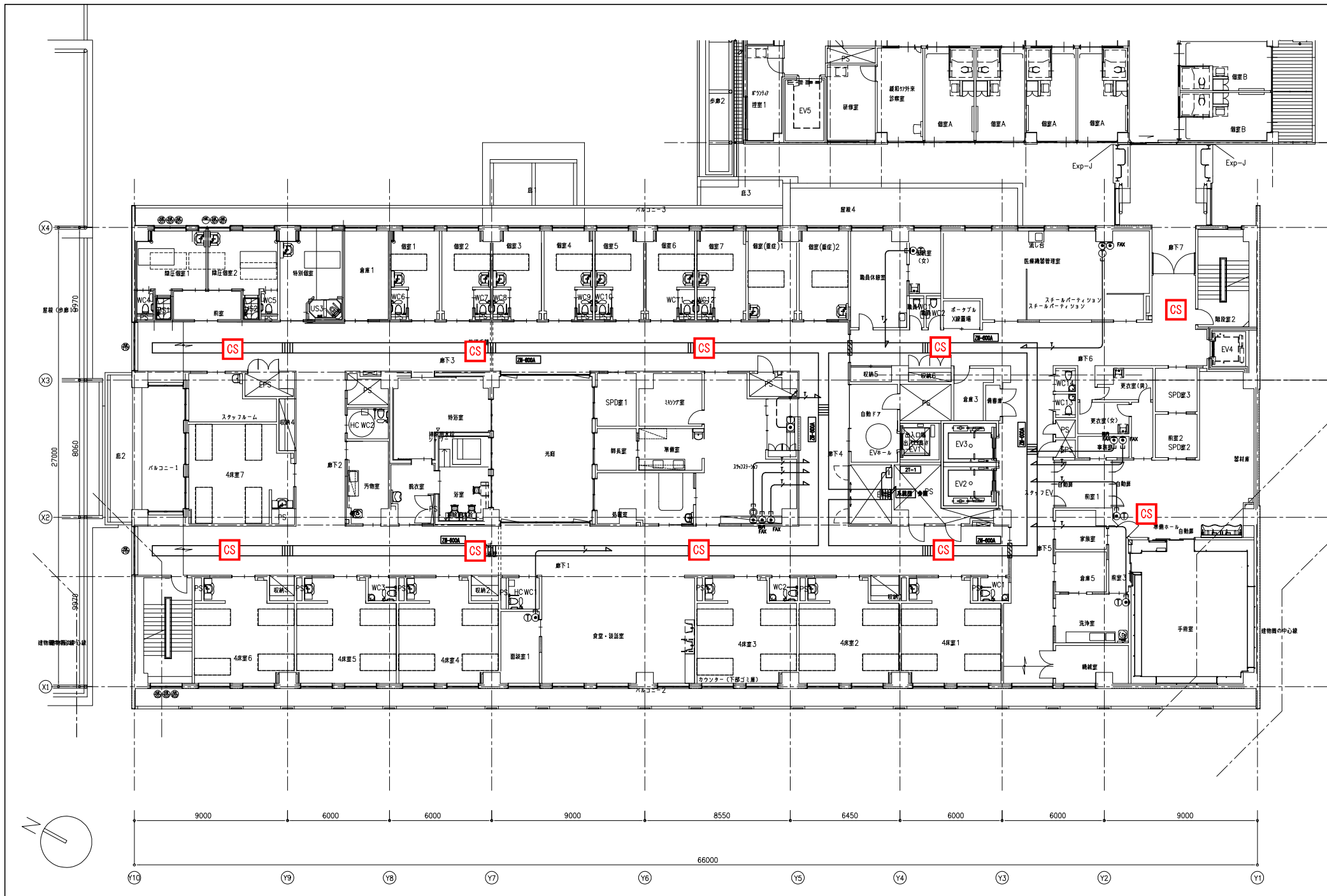


- | 記号・名称 | 説明         |
|-------|------------|
| ①     | 水漏式時計      |
| ②     | 空調コントローラ   |
| ③     | ガス漏検知装置    |
| ④     | 医療ガス圧力モニター |
| ⑤     | 医療ガス供給モニター |
| ⑥     | 呼出表示器20室   |
| ⑦     | カラーモニター監視  |
| ⑧     | 防災受信機      |
| ⑨     | 非常放送機      |
| ⑩     | ITV架       |
| ⑪     | EV監視機      |
| ⑫     | EVインターホン   |
| ⑬     | 照明集中リモコン   |
| ⑭     | 警報機        |
| ⑮     | 分電盤        |

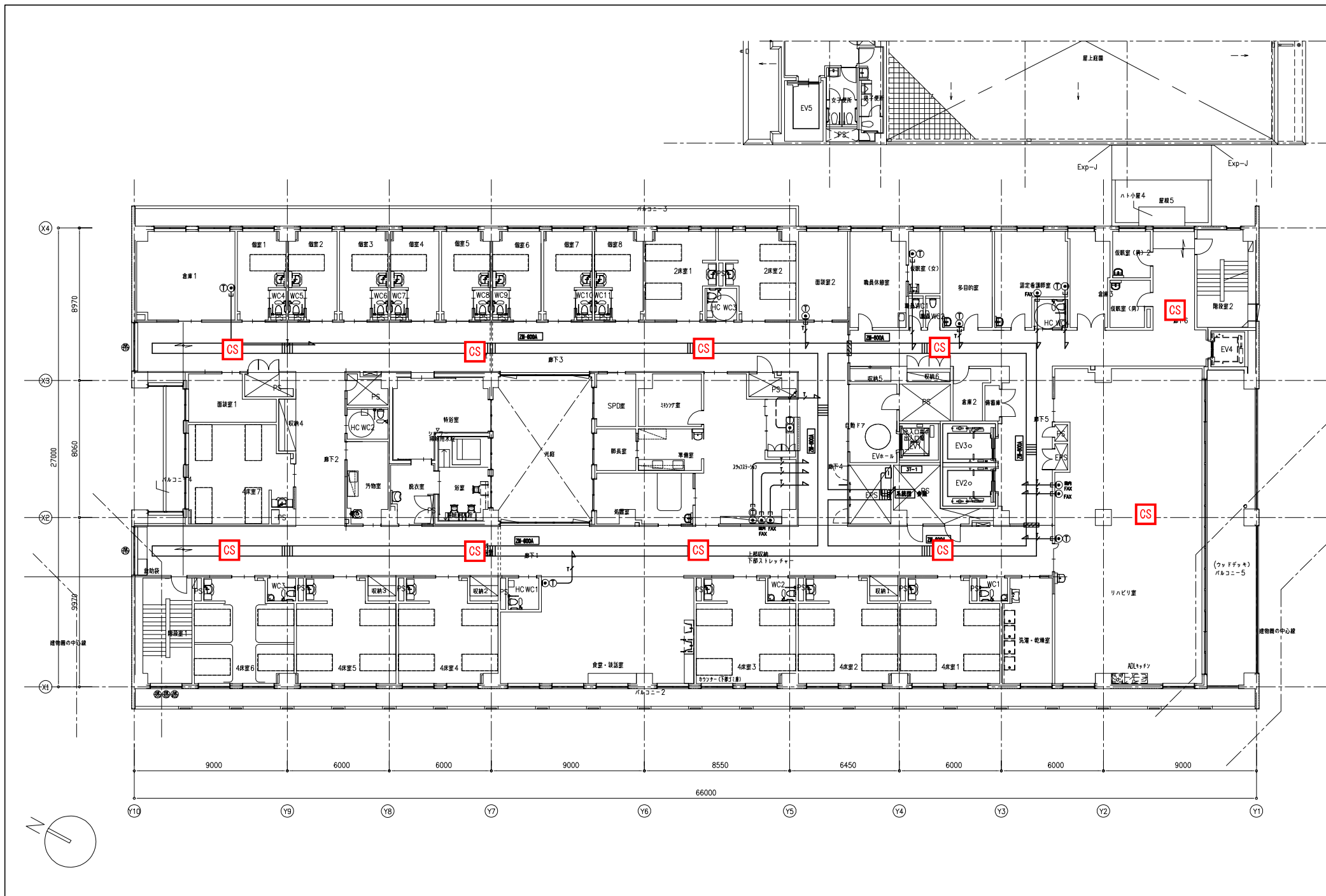
A館B 1階 平面図

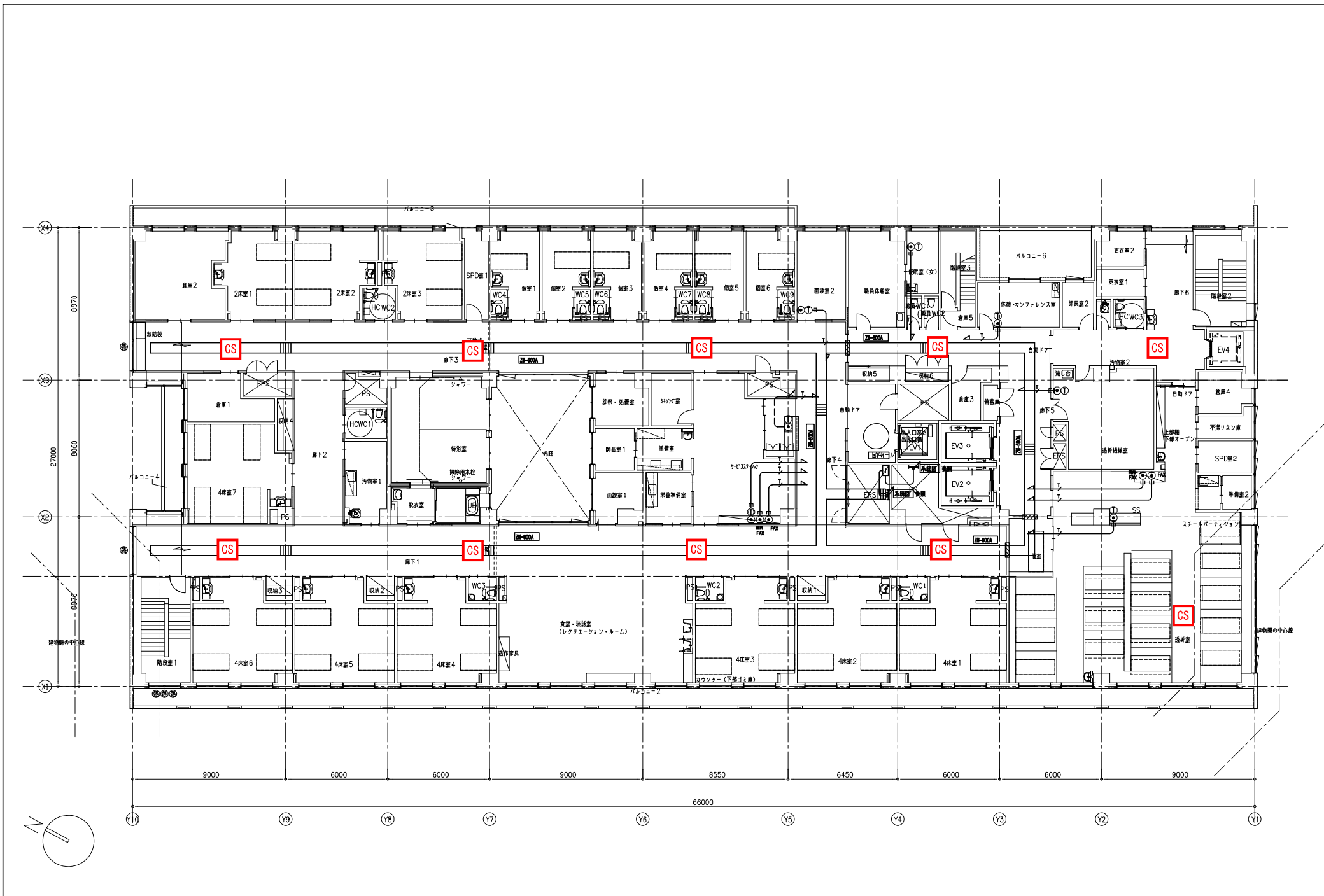


A館1階 平面図

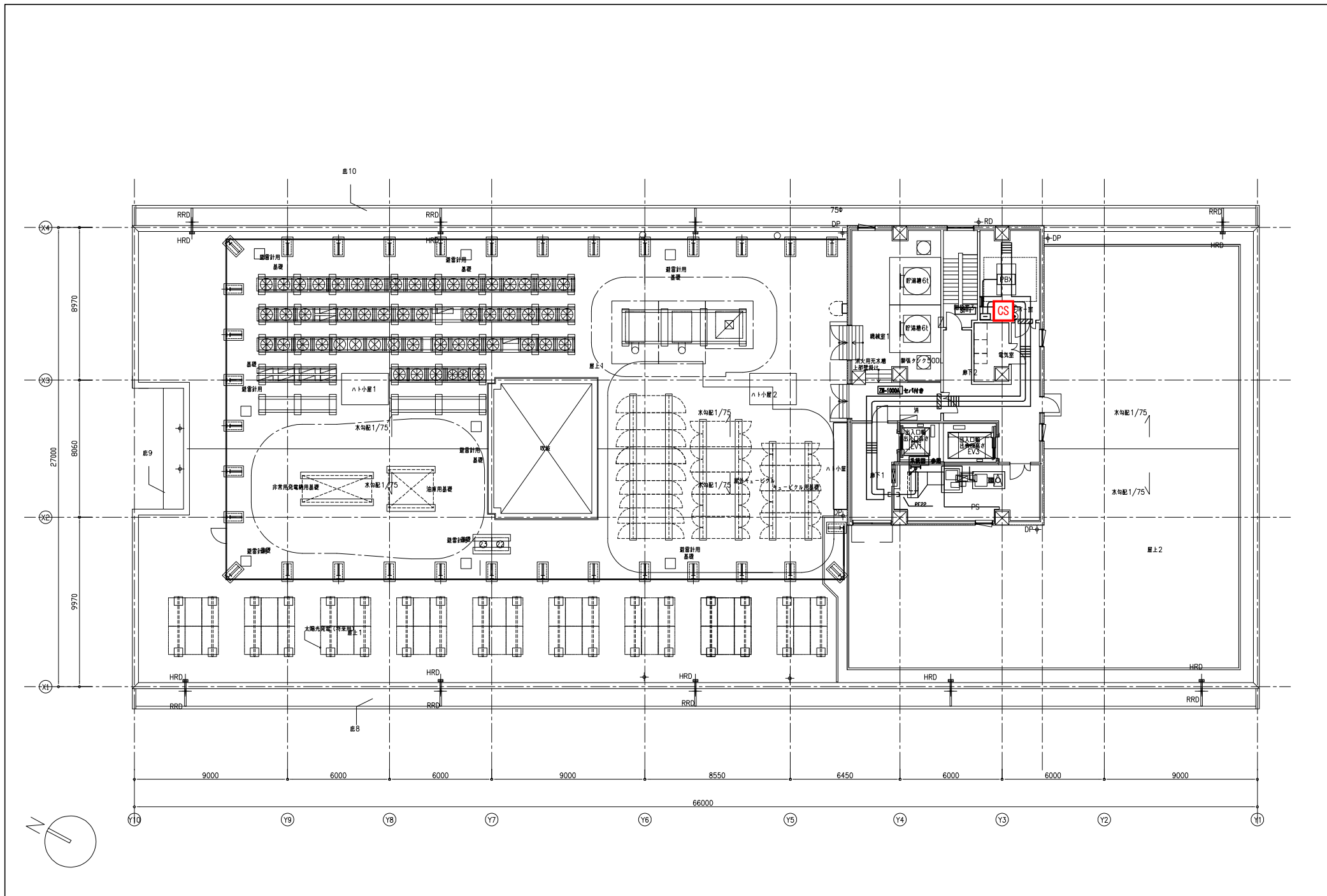


A館2階 平面図

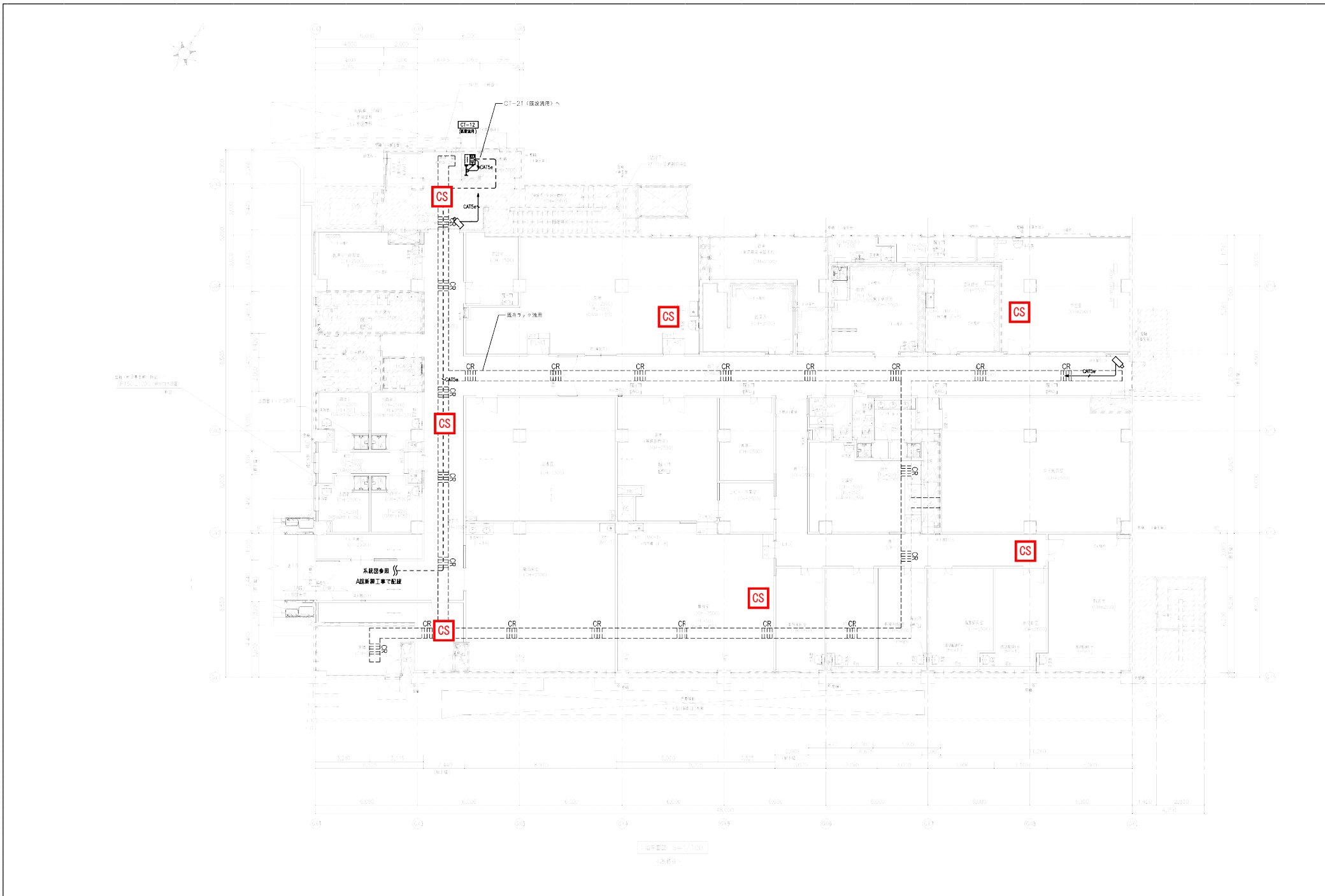




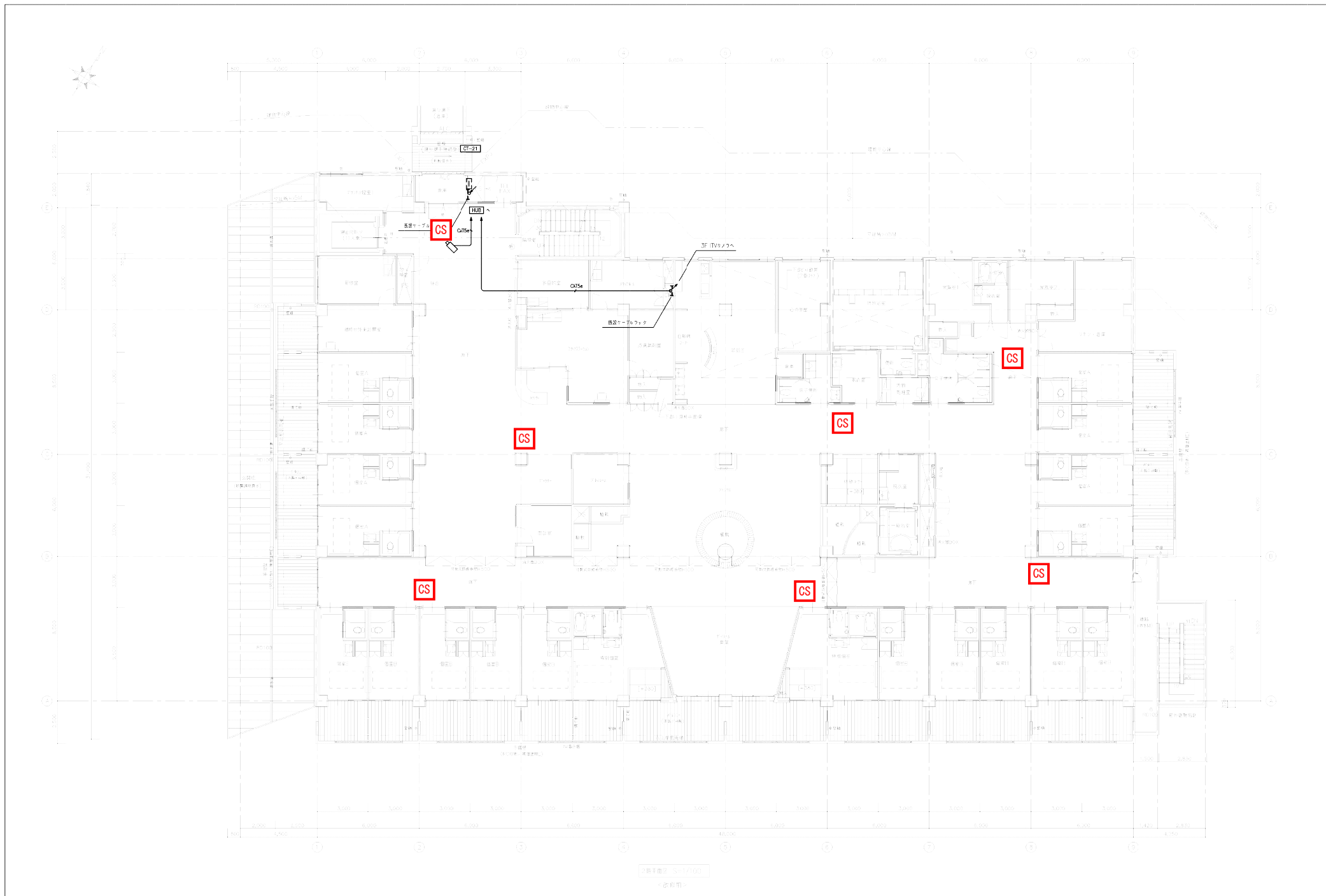
A館4階 平面図



A館5階 平面図



B館1階 平面図



B館2階 平面図

