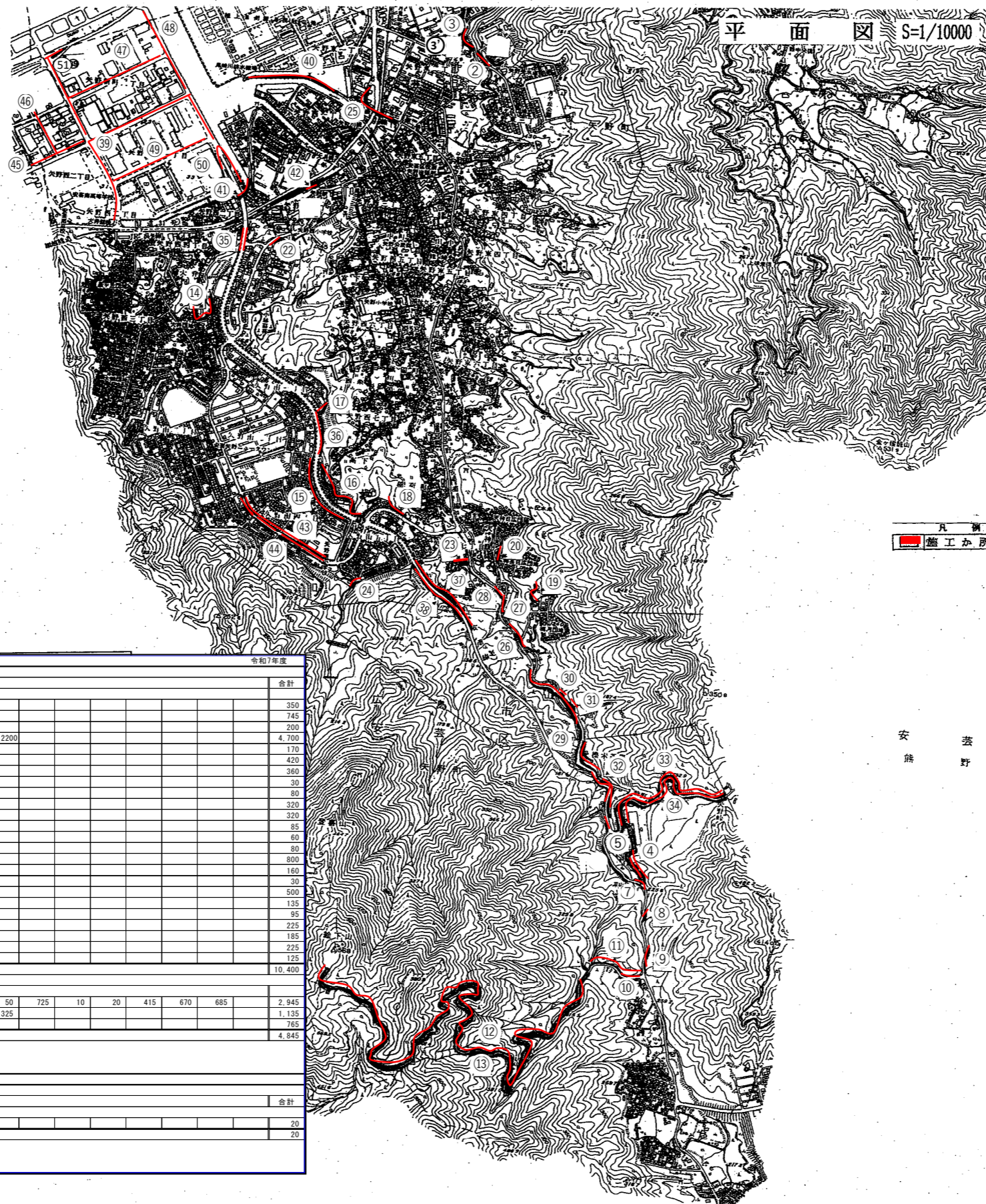


仕 様 書

1. 本仕様書は、安芸区内道路除草業務（その2）に適用するものである。
2. 施工箇所は、別添図面のとおりとする。
3. 施工時期については、次のとおりとする。
 - ・安芸4区192号線については、9月1日より着手し、9月20日までに完了すること。
 - ・上記区間以外については、7月25日より着手し、9月15日までに完了すること。
4. 業務着手時には、現場責任者選任届及び委託業務実施計画書を速やかに提出すること。
なお、委託業務実施計画書には、作業工程、作業方法、安全管理計画を明示すること。
5. 草は、繁茂している草等（草及び枯草をいう。以下同じ）を草刈機、その他の器具を用いて根元より30mm以下に刈り取るものとする。これにより難しい場合は本市と協議し、その結果に従って行うこと。また、道路附属物や樹木等に絡みついた草等についても、丁寧に取り除くこと。
6. 路面への草等の飛散防止に努めるものとし、一般交通に支障を及ぼさないよう十分に注意すること。（誘導員を配置する場合：交通誘導員は1日あたり1名配置すること。）
7. 作業中、既存の道路附属物等を破損させることのないよう十分に注意すること。また、万が一破損させた場合は、責任をもって補修等を行うこと。
8. 作業後、刈り取った草等を交通に支障のないように、道路側溝内等に落とした草等を含め、速やかに処理すること。
9. 刈り取った草等の処分については、広島市ごみ焼却工場へ搬入すること。
10. 作業中、除草区域内及びその付近にゴミ類（カン、ビン、ペットボトル等）があった場合は、適切に処分すること。
11. 業務完了時には、委託業務実施報告書及び施工写真・施工竣工図・伝票・数量比較表を提出すること。
12. 提出する写真については、事前に本市と協議の上、施工箇所毎の施工前後（全体及び作業完了が判別可能な近接写真）、施工状況、集草・積込状況を撮影し提出すること。また、安全管理や搬出処分状況についても写真を提出すること。
13. 本仕様書に定めていない事項については、本市と協議のうえ決定すること。

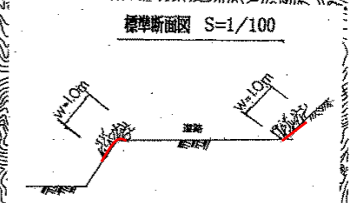
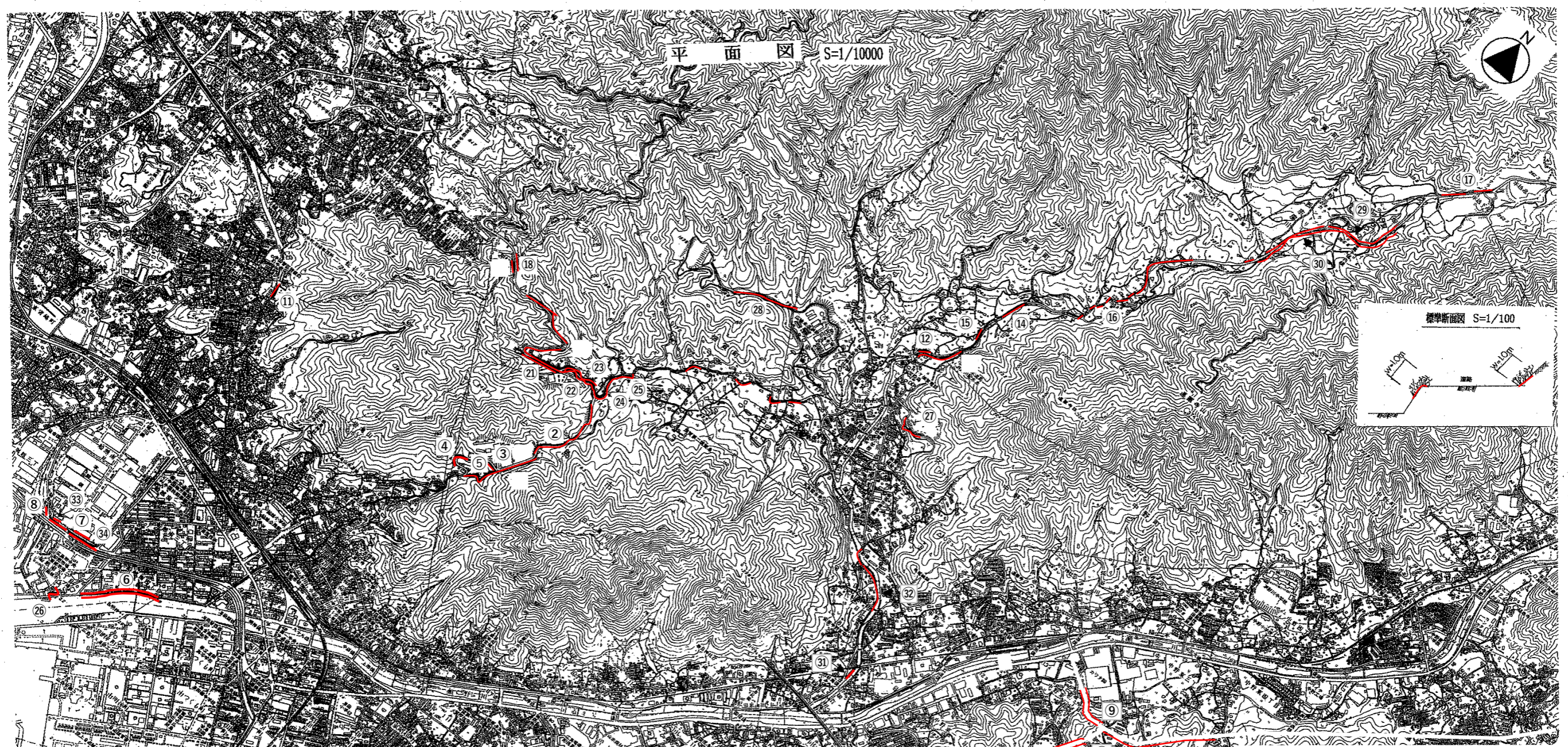
矢野地区



【開削け式】		矢野地区													令和7年度												
路線名	番号	幅											延長	合計													
【市道】																											
4区13号線	2	3													1.0	60	290		350								
4区101号線	4	5													1.0	400	345		745								
4区102号線	7	8	9												1.0	30	70	100	200								
4区103号線	10	11	12	13											1.0	80	220	2,200	2,200								
4区352号線	14														1.0	170			170								
4区294・295号線	15														1.0	420			420								
4区275号線	16														1.0	360			360								
4区268号線	17														1.0	30			30								
4区229号線	18														1.0	80			80								
4区170号線	19														1.0	320			320								
4区176号線	20														1.0	320			320								
4区246号線	22														1.0	85			85								
4区167号線	23														1.0	60			60								
4区288号線	24														1.0	80			80								
4区29号線	40														1.0	800			800								
4区38号線	41														1.0	160			160								
4区103号線	42														1.0	30			30								
4区247号線	43	44													0.5	500	500		500								
4区207号線	45														0.5	270			135								
4区236号線	46														0.5	190			95								
4区210号線	47														0.5	450			225								
4区209号線	48														0.5	370			185								
4区208号線	49														0.5	450			225								
矢野橋 高架下	50														0.5	250			125								
市道延長合計															10,400												
【県道】																											
矢野安清線	25	26	27	28	29	30	31	32	33	34					1.0	200	110	60	50	725	10	20	415	670	685	2,945	
矢野安清線バイパス	35	36	37	38											1.0	250	170	390	325							1,135	
矢野安清線	39	51													1.0	575	190										765
県道延長合計															4,845												
除草面積合計														15,200	m ²												
【人力除草】																											
矢野地区																											
路線名	番号	幅											延長	合計													
【市道】																											
4区13号線	3														1.0	20				20							
市道延長合計														20	m ²												
除草面積合計														20	m ²												

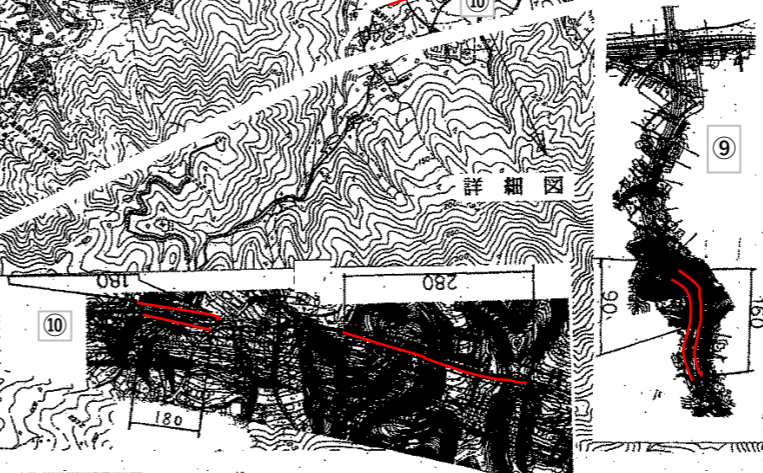
安芸区内道路除草業務 (その2)					
図面	平面図				
図番	1	葉中	3	縮尺	図示
課長	課長補佐	照合	検算	検算	設計
					年月
					R8. 5
広島市安芸区役所農林建設部維持管理課維持係					

船越・中野地区



【附掛方式】
船越・中野地区
令和8年度

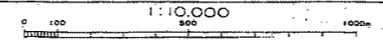
路線名	番号										幅	延長	合計						
【市道】																			
3区2・10号線	2	3	4	5							1.0	500	40	80	180	800			
3区123号線	6										1.0	320				320			
3区123号線	6										1.0	320				320			
3区143号線	7	8	33								1.0	270	20	25		315			
3区143号線	34										3.0	165				495			
1区押出線	9										1.0	345				345			
1区中野線	10										1.0	790				790			
3区142号線	26										1.0	80				80			
1区380号線	27										1.0	100				100			
1区37号線	28										1.0	480				480			
1区52号線	31										1.0	40				40			
市道延長合計											11.0	40				4,485			
【県道】																			
府中海田線	11										1.0	70				70			
下瀬野海田線	12	14	15	16	17	29	30				1.0	80	260	25	430	250	1,195	1,130	3,370
東海田広島線	18	21	22	23	24	25	32				1.0	50	200	250	110	160	250	230	1,250
県道延長合計																		4,690	
除草面積合計																		9,200 m ²	



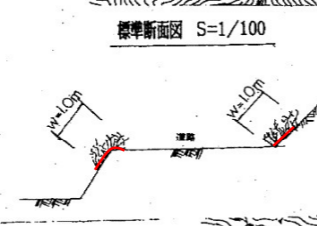
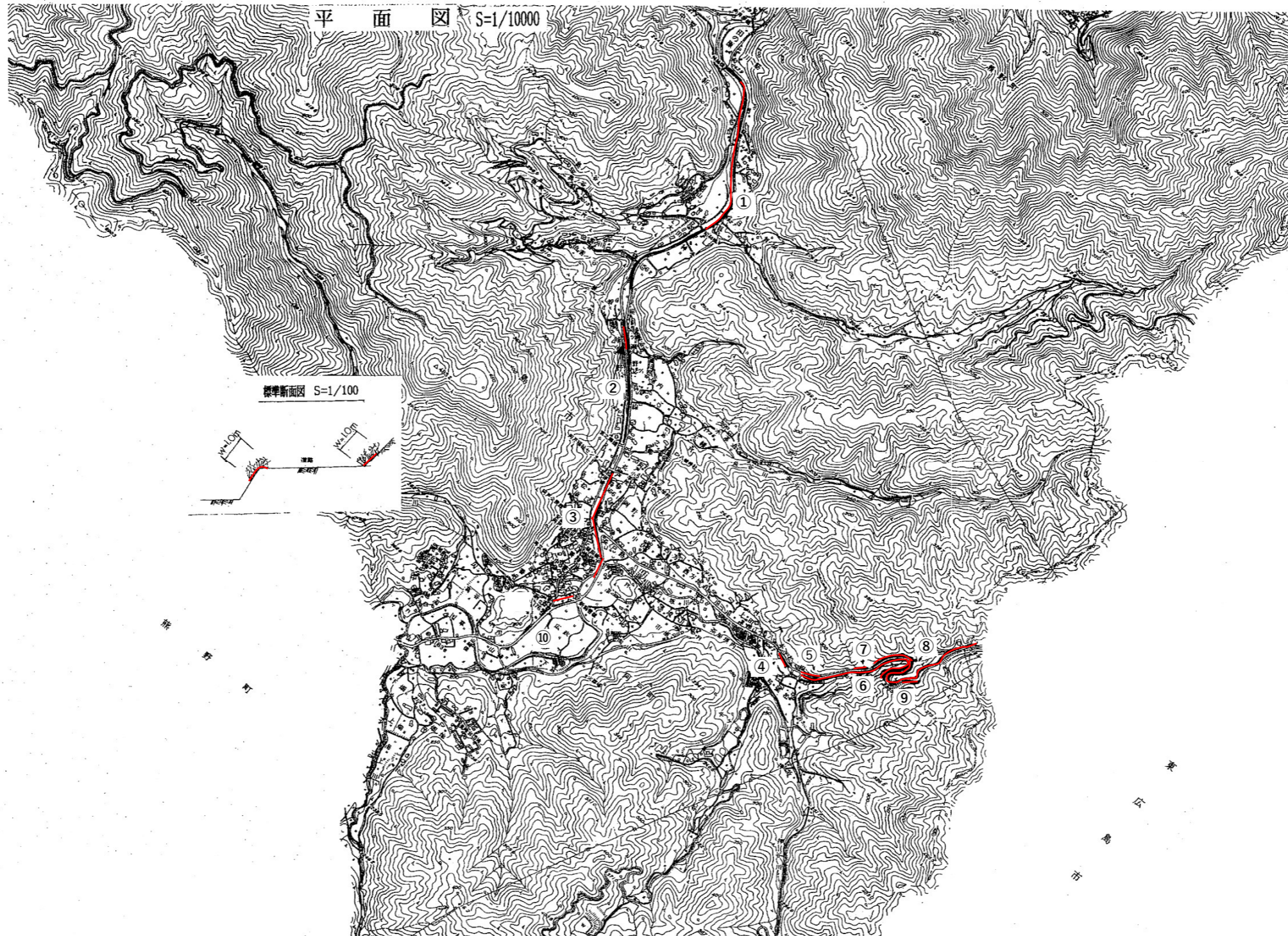
安芸区内道路除草業務 (その2)

図面	平面図			縮尺	図示
図番	2	葉中	3		
課長		照会	検算	検算	設計
					年月
					R8. 5

広島市安芸区役所農林建設部維持管理課維持係



阿戸地区



【肩掛け式】																			
阿戸地区																			
路線名	番号										幅	延長	合計						
【県道】																			
瀬野呉線	1											2.0	700		1,400				
	2	3										1.0	90	490	580				
	10											0.5	630		315				
津江八本松線	4	5	6	7	8	9						1.0	50	90	700	90	670	60	1,660
県道延長合計															3,955				
除草面積合計												4,000 m ²							

凡例							
■ 施工箇所							
安芸区内道路除草業務 (その2)							
図面	平面図						
図番	3	葉中	3	縮尺	図示	年月	
課長	課長補佐	照合	検算	検算	設計	年月	R8. 5
広島市安芸区役所農林建設部維持管理課維持係							