

仕 様 書

- 1 業務名 白島小学校ほか8校特別教室冷暖房機設置業務
- 2 履行場所 中区西白島町ほか8か所
- 3 履行期間 契約締結の日から令和8年10月30日まで
- 4 業務内容 特別教室（理科室及び家庭科室）に冷暖房機を設置する。
詳細は別紙1のとおりとする。
対象校及び対象室は別紙2のとおりとする。
- 5 業務にあたっての留意事項
 - (1) 業務にあたっては、発注者と協議のうえ実施すること。
 - (2) 学校運営の支障とならないよう、事前に施設管理者と作業時間等を協議すること。
 - (3) 業務の実施にあたっては、関係法令を遵守すること。
- 6 報告事項等
 - (1) 委託業務実施計画
受注者は、契約締結後速やかに、委託業務実施計画書を発注者に提出すること。
なお、同計画書には作業責任者氏名、作業工程表及び機器承諾図を含むこと。
 - (2) 委託業務実施報告
受注者は、業務終了後速やかに、委託業務実施報告書を発注者に提出すること。
なお、同報告書には作業前、作業中及び作業後の写真を添付すること。
- 7 費用の負担等
本業務を行うために必要な経費のうち、次の費用については、発注者が負担するものとする。
なお、その使用にあたっては、極力節減に努めるものとする。
 - ・水道料金及び電気料金
- 8 業務完了検査
業務完了後は、発注者の検査を受けること。
- 9 その他
この仕様書に定めのない事項については、発注者と協議のうえ決定するものとする。

- 1 品 名 冷暖房機（電気式空冷パッケージ形空気調和機・壁掛形）
 2 数 量 1式
 3 規格その他

(1) 機種（台数は1室あたり、取付工事、配管工事、電源工事等を含む。）

下記のうちいずれかとする。

【ダイキン工業】	【SZRA80CV】	室内機 2台	室外機 2台
【日本キャリア】	【GKSA08013MUB】	室内機 2台	室外機 2台
【パナソニック】	【PA-P80K7SHC】	室内機 2台	室外機 2台
【日立】	【RPK-GP80RSHJ7】	室内機 2台	室外機 2台
【三菱重工】	【FDKV806HK6S】	室内機 2台	室外機 2台
【三菱電機】	【PKZ-ERMP80SK6】	室内機 2台	室外機 2台

ただし、事前に本市の了承を得た場合は、後継機種等でも可とする。

※ いずれも運転リモコン（ワイヤードリモコン）1式を含むものとする。

※ 本体及び付属品並びに取付等に使用する部材（部品や材料等）はすべて新品とすること。

(2) 施工方法

ア 共通

次の①から⑦の最新版に準拠して施工する。

【国土交通省大臣官房官庁営繕部制定】

- ① 公共建築工事標準仕様書（機械設備工事編）
- ② 公共建築改修工事標準仕様書（機械設備工事編）
- ③ 公共建築設備工事標準図（機械設備工事編）
- ④ 公共建築工事標準仕様書（電気設備工事編）
- ⑤ 公共建築改修工事標準仕様書（電気設備工事編）
- ⑥ 公共建築工事標準仕様書（建築工事編）
- ⑦ 公共建築改修工事標準仕様書（建築工事編）

イ 室内機

- (ア) 指定する教室は、別紙図面のとおりとする。
- (イ) 設置位置は、室内を均等に空調できる配置とする。なお、リモコンは対象室隣の準備室に設置する。既存設備の配置等により困難な場合は事前に発注者に確認を行うこと。
- (ウ) メーカーの据付要領に従い、専用取付金具等で強固に固定すること。
※設置出来る壁が無い場合、据付架台を鋼材にて製作すること。（架台は白色塗装すること。）
- (エ) 既設ドレン管等への接続勾配が取れない場合は、ドレンアップメカを設置すること。
- (オ) 室内機裏面等の未塗装部が露出する場合は塗装を行う。

ウ 室外機

- (ア) 設置位置、方法及び付属品等は、原則別紙図面のとおりとする。
- (イ) メーカーの据付要領に従い、専用取付金具等で強固に固定すること。
- (ウ) 転倒防止金具を使用し、強固に固定すること。
- (エ) ボルト・ナット、転倒防止金具等の据付金具はSUS製とする。

エ 配管等

- (ア) 冷媒管（制御線共）
 - a 断熱材被覆銅管（液管 保温10mm厚、ガス管 保温20mm厚）国土交通省仕様
 - b 室内、室外露出部は樹脂製化粧ケース仕上げとする。
 - c 外壁部の樹脂製化粧ケースは、固定ビスを長ビス（SUS304製 φ6×30mm）とし、継手部にコーキングを行うこと。
 - d 室内隠ぺい部はビニルテープ巻を適所に行うこと。
 - e 冷媒配管は、室外機と室内機を最短経路にて接続すること。
- (イ) ドレン管
 - a 硬質ポリ塩化ビニル管(VP) JIS K 6741

- b 室外露出部：硬質塩化ビニル管 カラーVP
- c 樹脂製化粧ケース内配管はワンタッチ保温を施すこと。
- d 室内配管はグラスウール及び合成樹脂カバー保温を施すこと。
- e 室外のドレン配管は放流、または他の冷暖房機のドレン管に接続すること。
- (7) 冷媒、ドレン配管及び各種配線のため教室一廊下間、各階間等の躯体に穴をあけ行う際は、区画貫通処理を施すこと。また、建具を貫通する場合は、ガラス板をポリカーボネート板又はアルミ板に取替え、穴あけを行うこと。

オ 配線工事

- a 電源線、操作線、リモコン線はメーカー標準品（エコタイプ）とする。
- b 室外露出部は樹脂製化粧ケース内、室内露出部は樹脂製化粧ケース内またはメタルモール内に配線する。

カ 室外機用電源工事

- (7) 空調機用電源回路には、機器ごとに専用の漏電遮断器を設置すること。
- (イ) 室外機への電源送りは、既設開閉器盤から分岐とすること。
- (ウ) 配線はEMケーブルを使用し、露出配線及び損傷のおそれがある部分は、メタルモール、PF管等により保護すること。

キ その他

- (7) 天井内の作業を行う際は既設天井材の撤去新設または天井点検口の新設を行い作業すること。
- (イ) パネルを窓枠に固定する場合は、窓枠全体にコーキングを行うこと。
- (ウ) 機器や配管等によって既設扇風機やカーテン等の使用に支障が出る場合は、本業務において移設や加工を行うこと。
- (エ) 屋外配管工事等に伴う仮設足場・高所作業車等は、本業務において受注者判断により用意すること。
- (イ) 既設配管・配線を損傷させた場合、受注者負担にて原状復旧すること。
- (ウ) 冷媒管は機器の試験圧力にて気密試験を行うこと。また、ドレン管は通水試験を行うこと。
- (キ) 機器取付後は速やかに試運転を行い、施設担当者に十分な取扱い説明を行うこと。
- (ク) 天井材や外壁塗材等にはアスベストが含有されているものとする。法令に従い適切に対応すること。
- (ケ) 業務に伴い発生する廃材は受注者の負担で適切に処分すること。

(3) その他

ア 本業務について入札書を提出しようとするものは、事前に現地確認をすること。

なお、現地確認に当たっては、事前に学校と日程調整を行うこと。

イ 現地において上記仕様以上に付帯工事が必要な場合は、別途協議を行うこととする。

ウ 取付にあたっては、発注者の指示に従い、施設運営に支障のないように配慮すること。なお、室内機の取付工事は、原則として学校の休業日に行うこととする。

4 保証

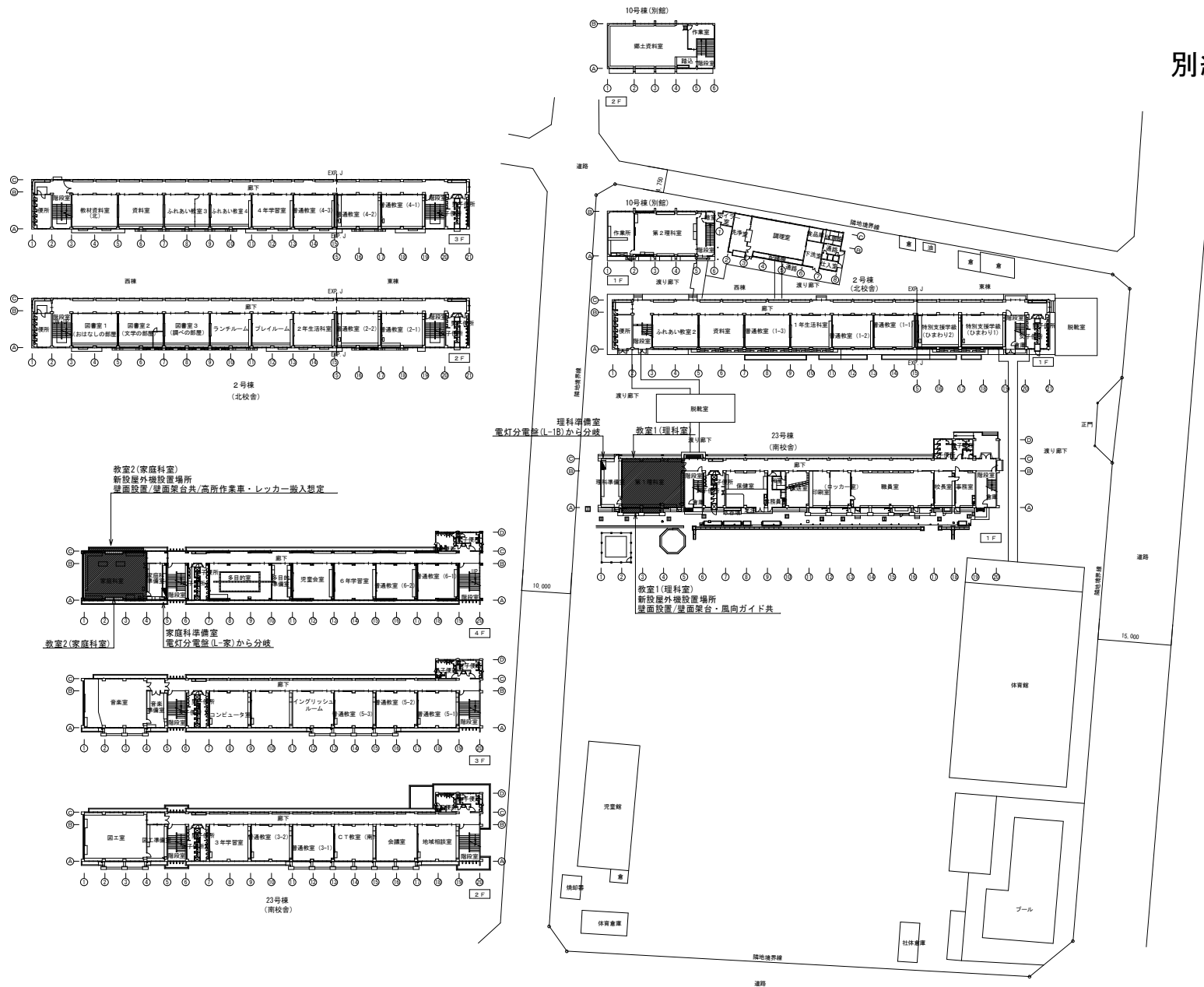
保証期間は、原則として本品納品後1か年とする。

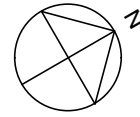
ただし、メーカー発行の保証書により1年を超える保証がある場合はそれによる。また、納品者（又は製造者）の責任に属する不良箇所が生じた場合は、無料で修理又は良品と取替えるものとする。

対象校一覧

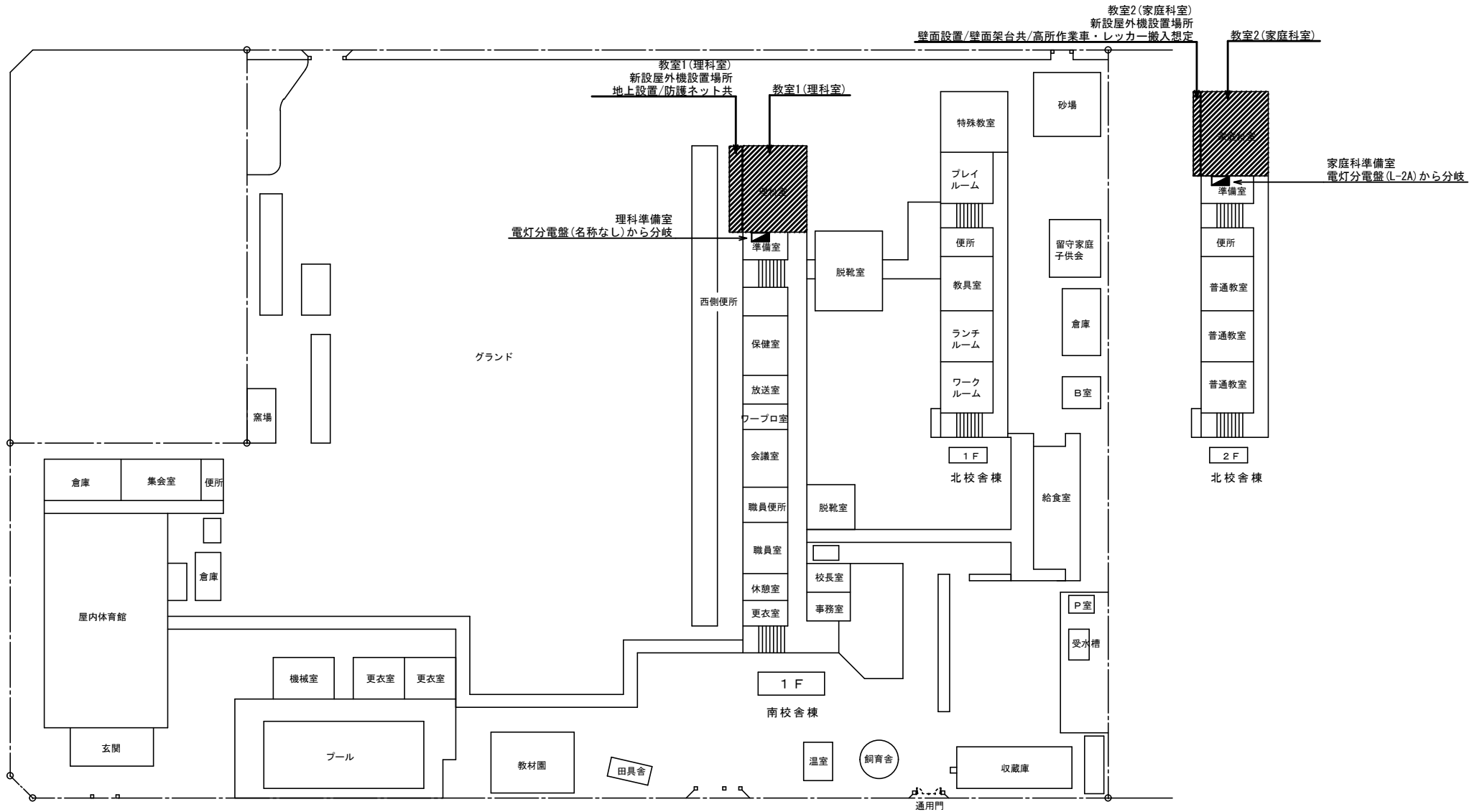
番号	施設名	所在地	電話番号	理科室	家庭科室
1	白島小学校	中区西白島町26番3号	082-221-3012	○	○
2	基町小学校	中区基町20番2号	082-228-0193	○	○
3	幟町小学校	中区幟町3番10号	082-221-3013	○	○
4	竹屋小学校	中区鶴見町8番49号	082-241-9138	○	○
5	千田小学校	中区東千田町二丁目1番34号	082-241-8623	—	○
6	中島小学校	中区加古町10番8号	082-241-1757	○	○
7	吉島東小学校	中区吉島東三丁目2番7号	082-249-1045	○	○
8	吉島小学校	中区吉島西三丁目4番60号	082-241-4809	○	○
9	広瀬小学校	中区広瀬町2番8号	082-231-0680	○	○

別紙図面 (1. 白島小学校)

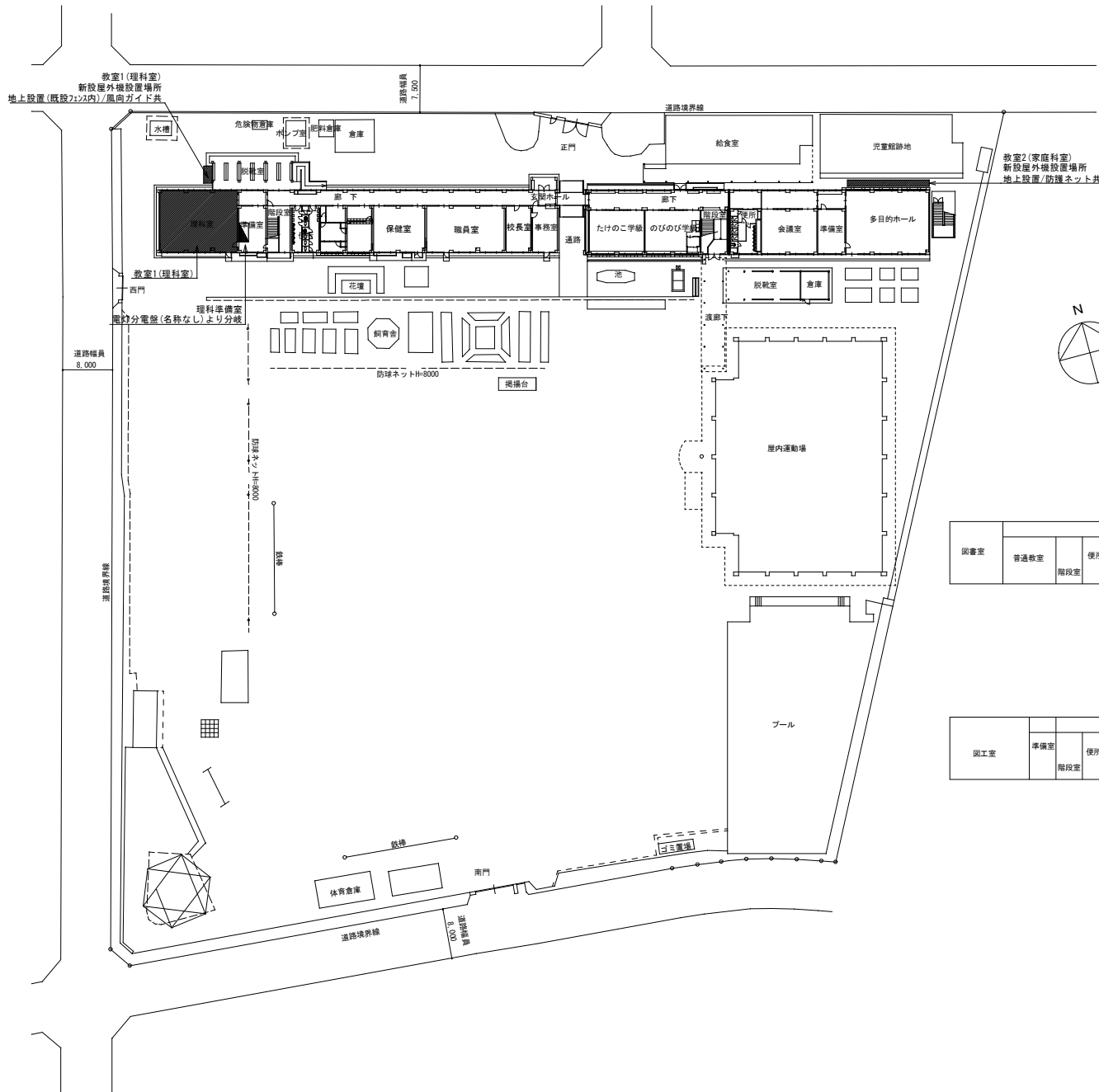




別紙図面 (3. 幟町小学校)



別紙図面（4. 竹屋小学校）



3階平面図 S=1:500

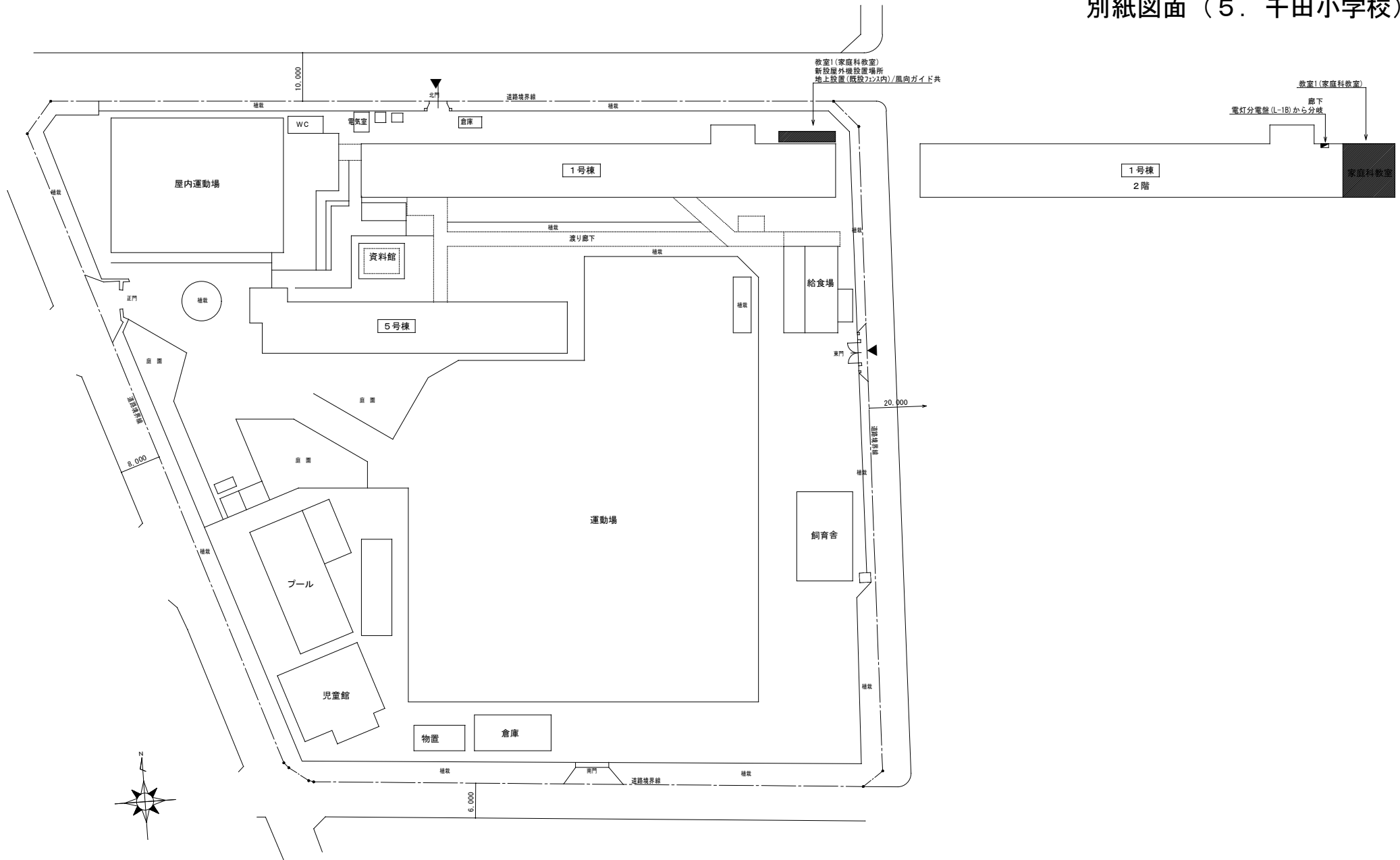


2階平面図 S=1:500

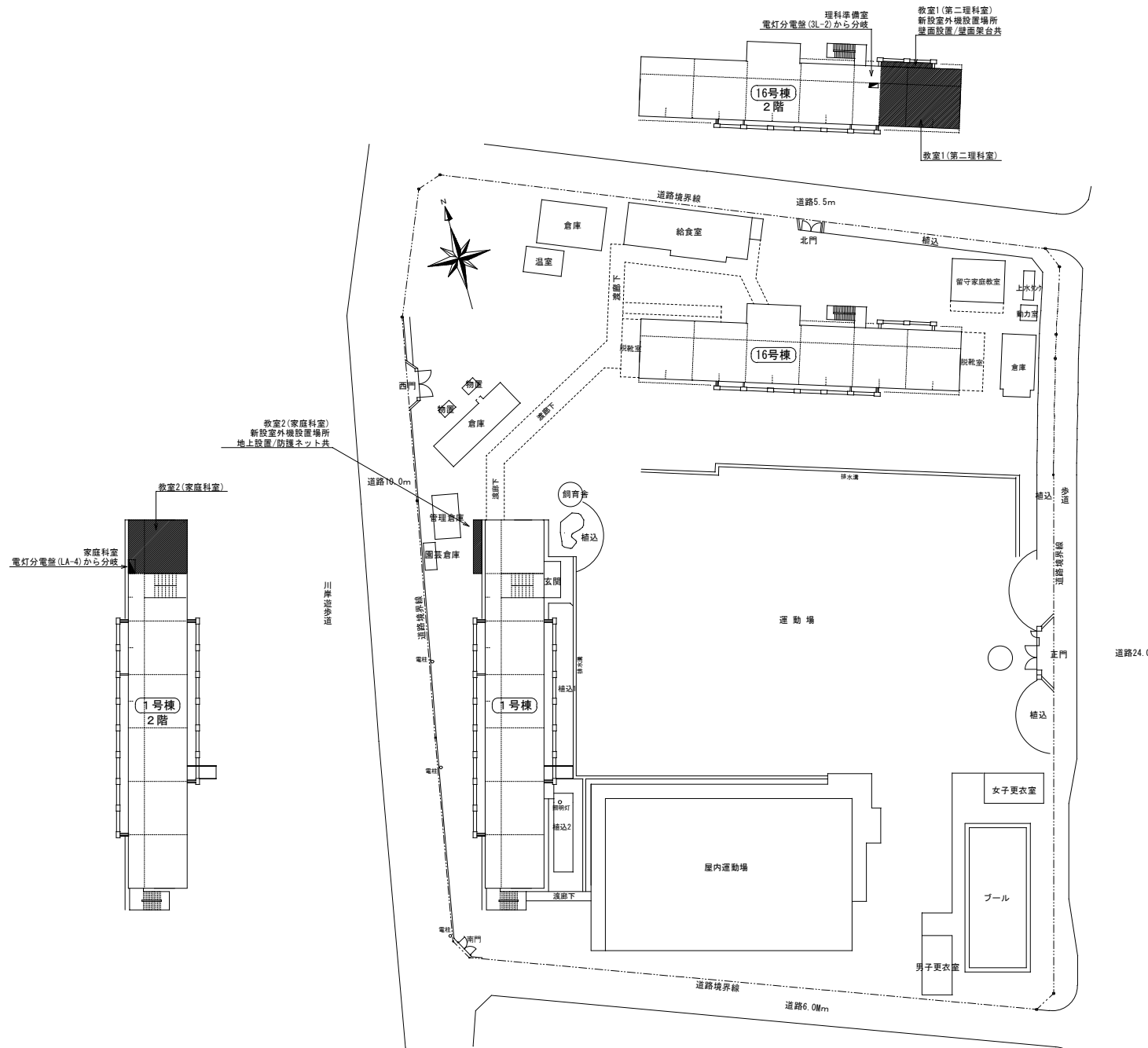
家庭科準備室
電灯分電盤(名称なし)より分岐

教室2(家庭科室)

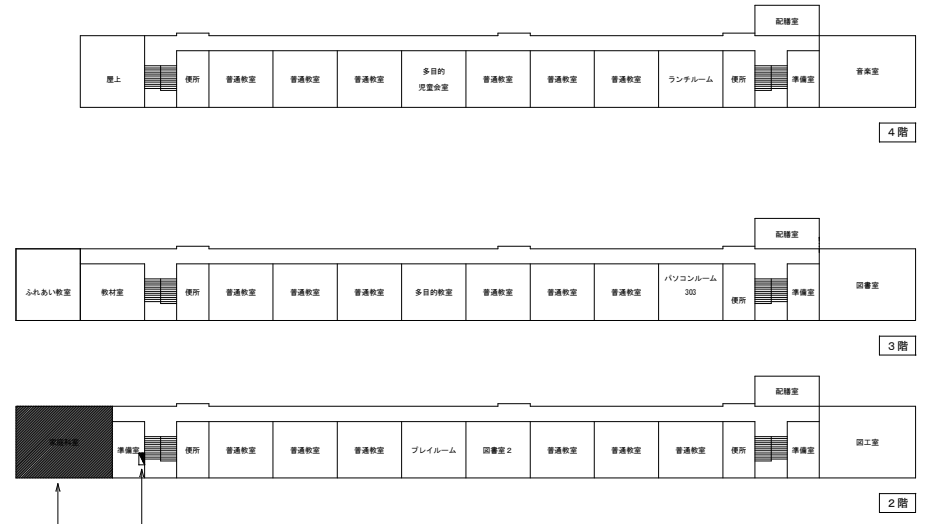
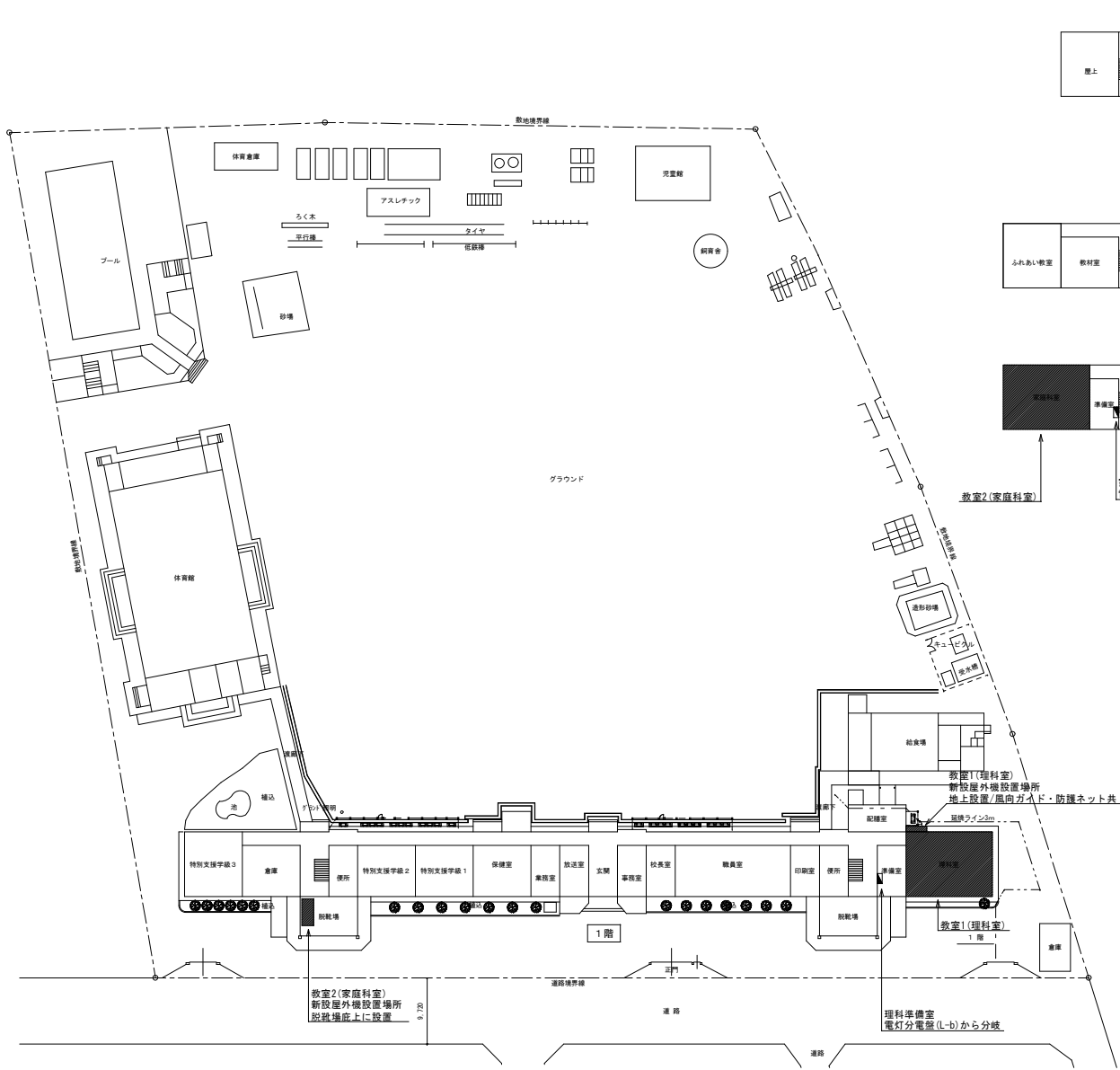
別紙図面（5. 千田小学校）



別紙図面（6. 中島小学校）



別紙図面（7. 吉島東小学校）



教室2(家庭科室)
家庭科準備室
電灯分電盤(L-c)から分岐

教室1(理科室)
新設置外機設置場所
地上設置/風向ガイド・防護ネット共
延長ライン3m

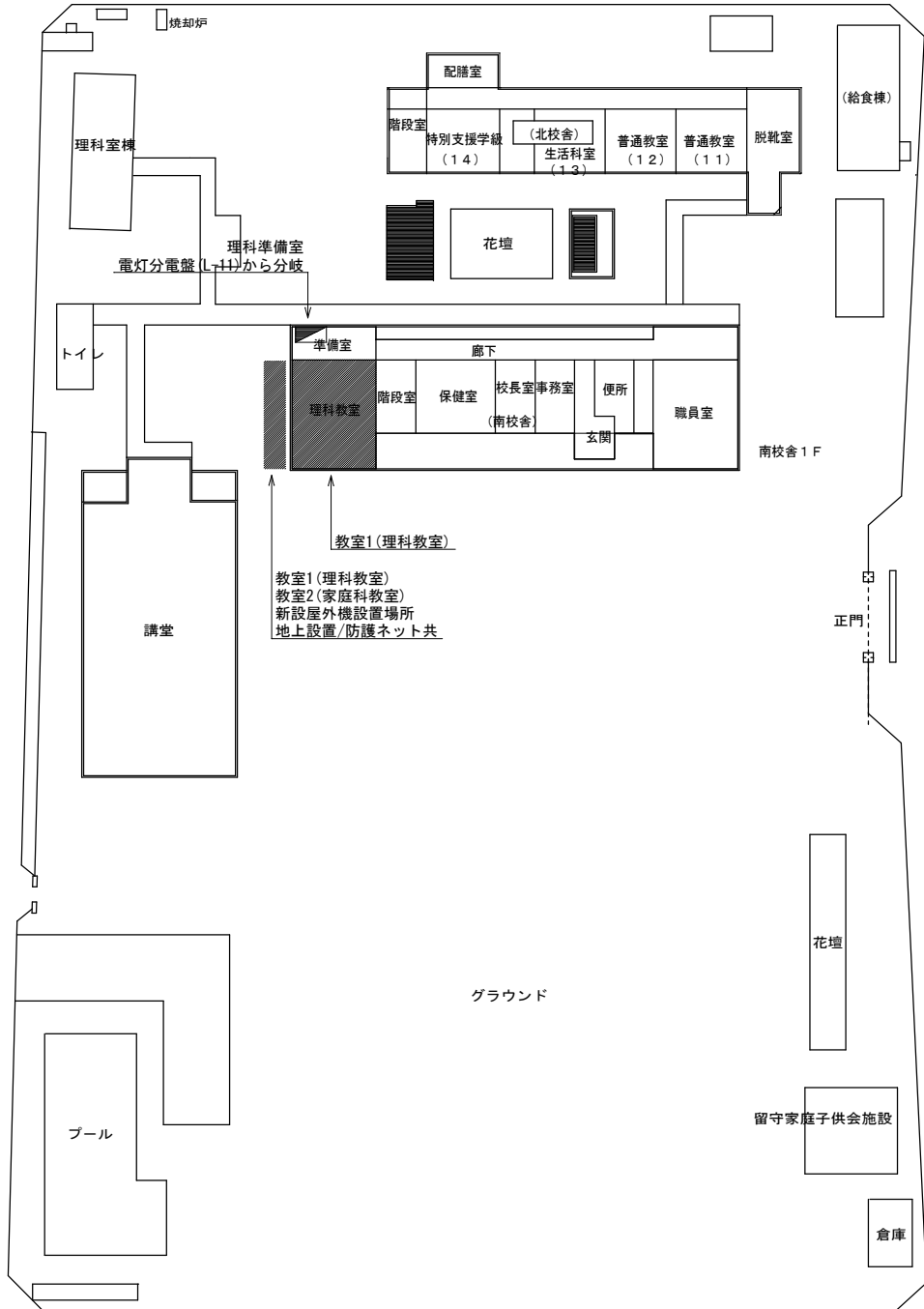
理科準備室
電灯分電盤(L-b)から分岐



別紙図面（8. 吉島小学校）

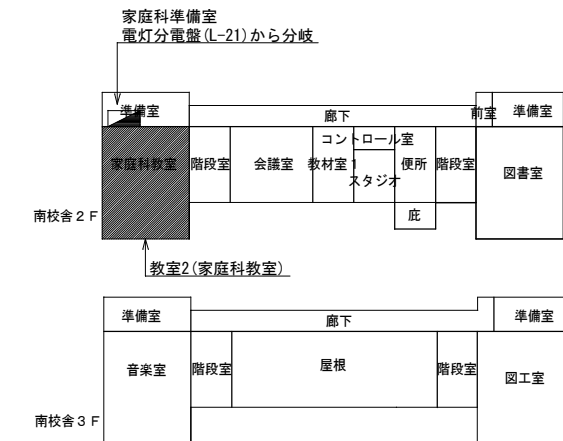


別紙図面（9. 広瀬小学校）



教室1(理科教室)
 教室2(家庭科教室)
 新設屋外機設置場所
 地上設置/防護ネット共

北校舎 4 F	階段室	児童会室 (44)	便所	普通教室 (43)	普通教室 (42)	普通教室 (41)	階段室
北校舎 3 F	階段室	コンピュータ教室 (34)	便所	普通教室 (33)	教材室 (32)	普通教室 (31)	階段室
北校舎 2 F	階段室	多目的室 (24)	便所	普通教室 (23)	普通教室 (22)	普通教室 (21)	階段室



教室2(家庭科教室)