

西部臨海ポンプ場  
西区草津港三丁目

付近見取図

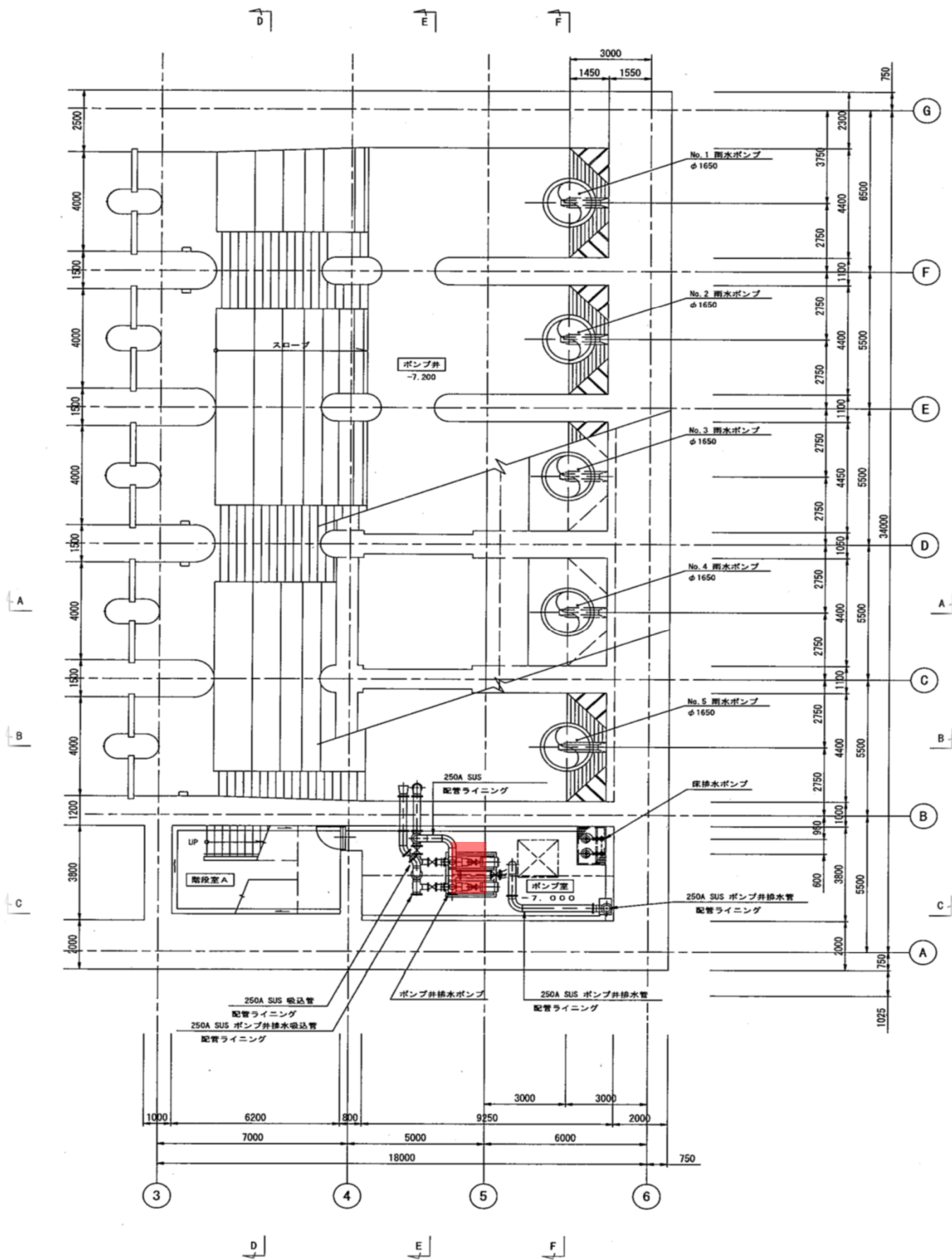
ポンプ棟地下4階

一般平面図

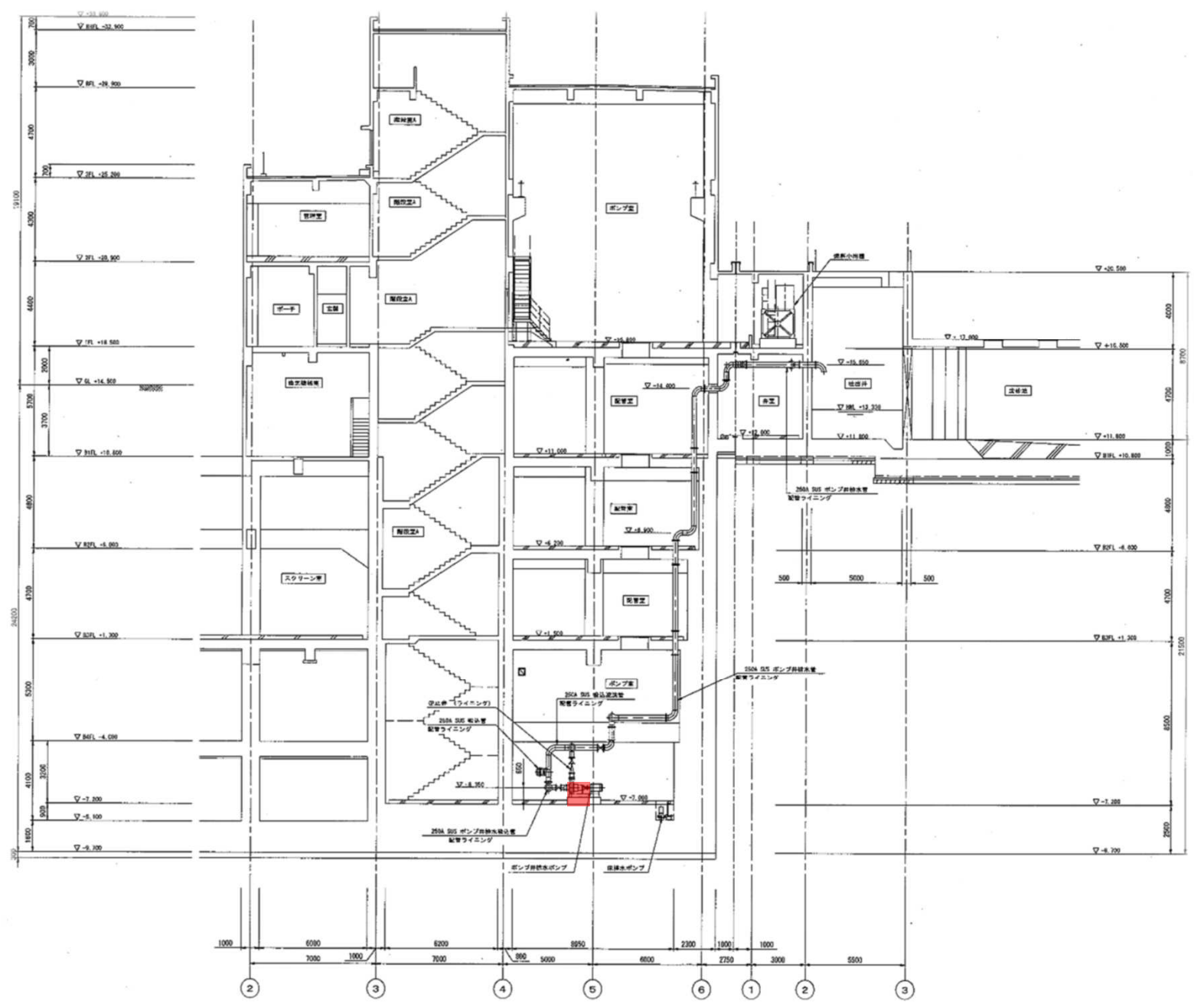
■ : 施工箇所

修繕名	西部臨海ポンプ場No.1・2ポンプ井排水ポンプ修理		
図面名	一般平面図・付近見取図		
縮尺	—	製図年月	R8.5
課長	係長	設計	図 1
			番 計 3

広島市下水道局管理部維持課



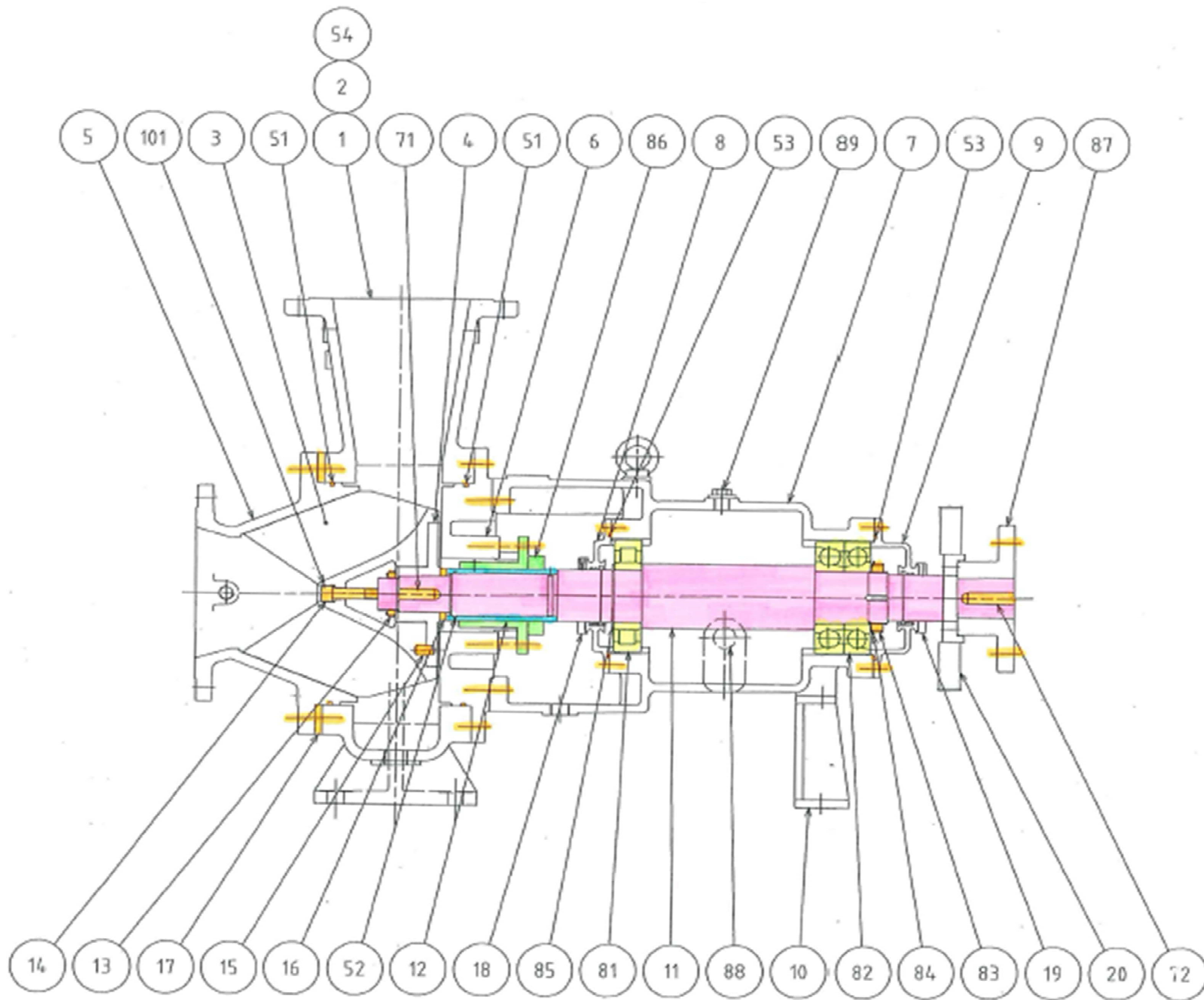
地下4階平面図



断面図

■ : 施工箇所

修繕名	西部臨海ポンプ場No.1・2ポンプ井排水ポンプ修理		
図面名	地下4階平面図・断面図		
縮尺	—	製図年月	R8.5
課長	係長	設計	図番計
			3



ポンプ井排水ポンプ部品図

101	ボルト (緩み止め)	SUS304	1		
89	BM-1/2 給油キャップ	---	1		
88	VA-日の丸型 オイルポット窓	---	1		
87	FCL224 フランジ形たわみ軸継手	---	1		
86	メカニカルシール	---	1	試	
85	(形止め輪 80	SUS304	1		
84	AW16 軸受蓋金	---	1		
83	AN16 軸受ナット	---	1		
82	73168DB アンギュラ玉軸受	---	1	種	
81	MJ316 円筒コロ軸受	---	1		
72	平行キー	S45C	1		
71	平行キー	SUS403	1		
54	JIS G105 Oリング	NBR	1		
53	AS568 263H Oリング	NBR	2		
52	JIS G65 Oリング	NBR	1		
51	AS568 382# Oリング	NBR	2		
20	ファン	SUS304	1		
19	フリंगा	SUS304	1		
18	フリंगा	SUS304	1		
17	調整シム	SS400	1		
16	調整シム	SUS304	1		
15	ピン	SUS403	1		
14	ボルト (羽根車固定用)	SUSXM7	1		
13	羽根車ナット	SUS304	1		
12	軸スリーブ	SUS304	1		
11	主軸	SUS403	1		
10	軸受補脚	SS400	1		
9	軸受カバー	FC250	1		
8	軸受カバー	FC250	1		
7	軸受箱	FC250	1		
6	ゲーシングカバー	SCS13	1		
5	破込カバー	SCS13	1		
4	羽根車ハブ	SCS13	1		
3	羽根車	SCS13	1		
2	ハンドホール	SCS13	1		
1	ゲーシング	SCS13	1		
部品	品番	品名	材質	数量	備考

- ・上表の着色部品を対象とする。
- ・上表の数量は1台分である。本修理では2台分を対象とする。

修繕名	西部臨海ポンプ場No.1・2ポンプ井排水ポンプ修理		
図面名	ポンプ井排水ポンプ部品図		
縮尺	—	製図年月	R8.5
課長	係長	設計	図
			3
			番計
			3
広島市下水道局管理部維持課			