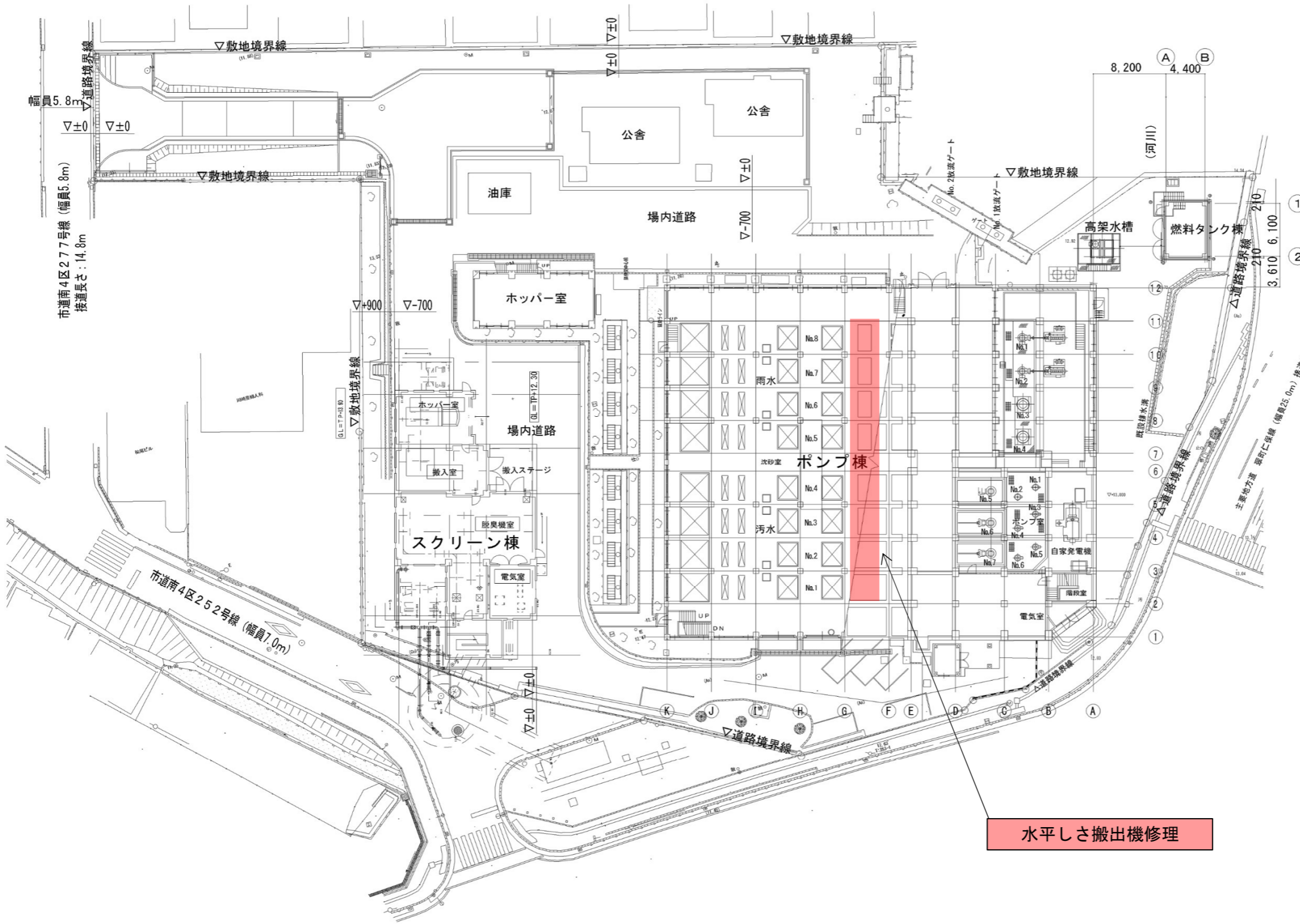




旭町ポンプ場
南区旭三丁目



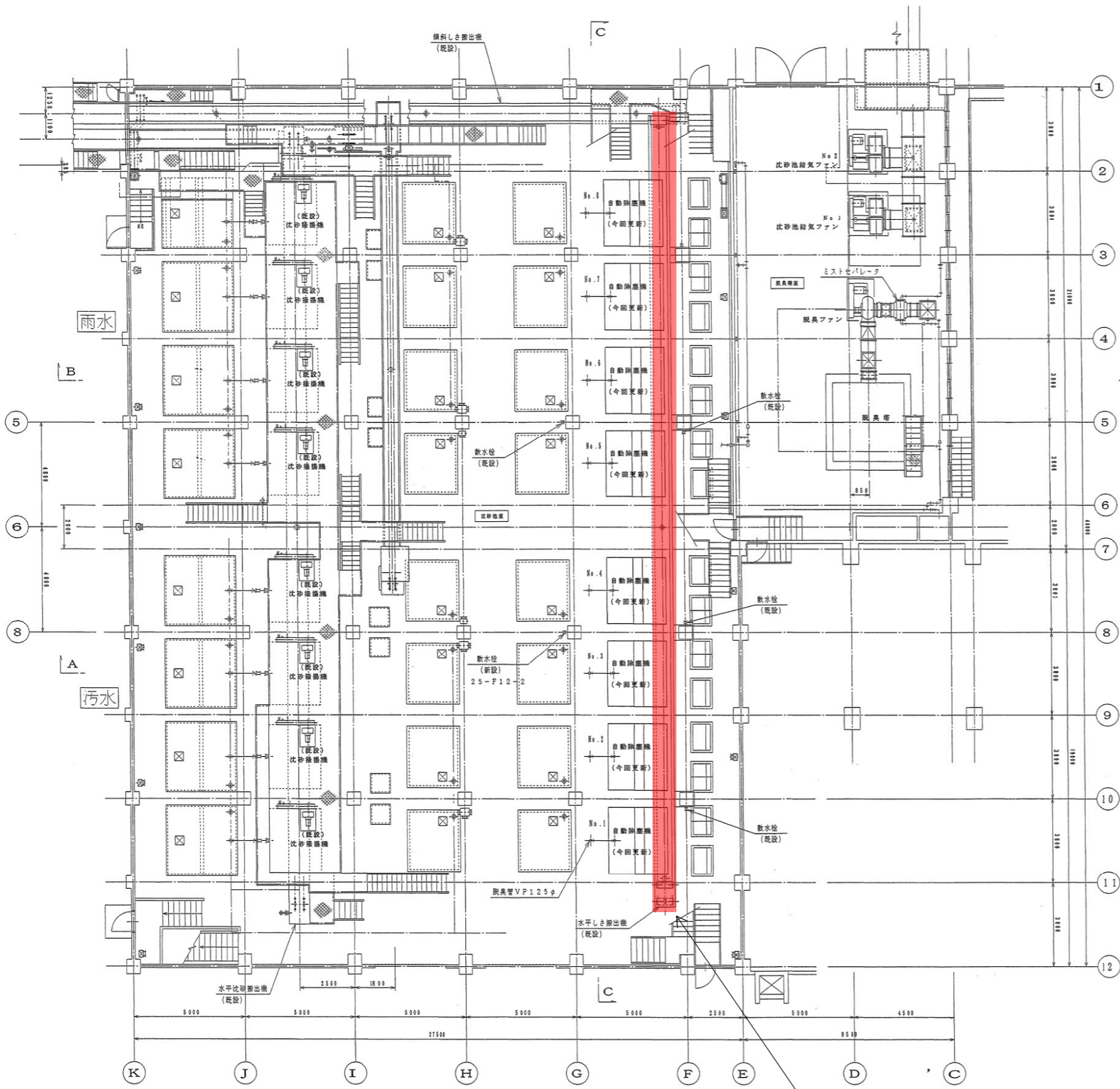
水平しき搬出機修理

：今回施工箇所

全体配置図

全体配置図・付近見取図

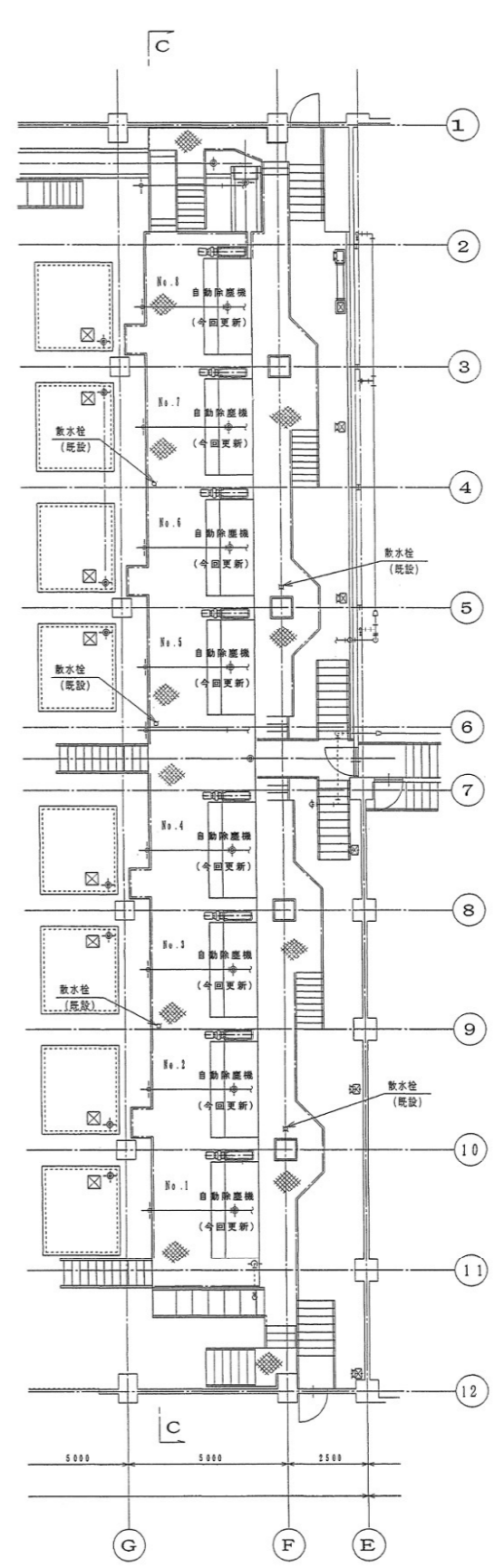
修繕名	旭町ポンプ場 水平しき搬出機修理		
図面名	全体配置図・付近見取図		
縮尺	NONE	製図年月	R8.5
所長	次長	設計	1 4
広島市下水道局管理部旭町水資源再生センター			



1階平面図

水平しき搬出機

1階平面図 (沈砂池室)

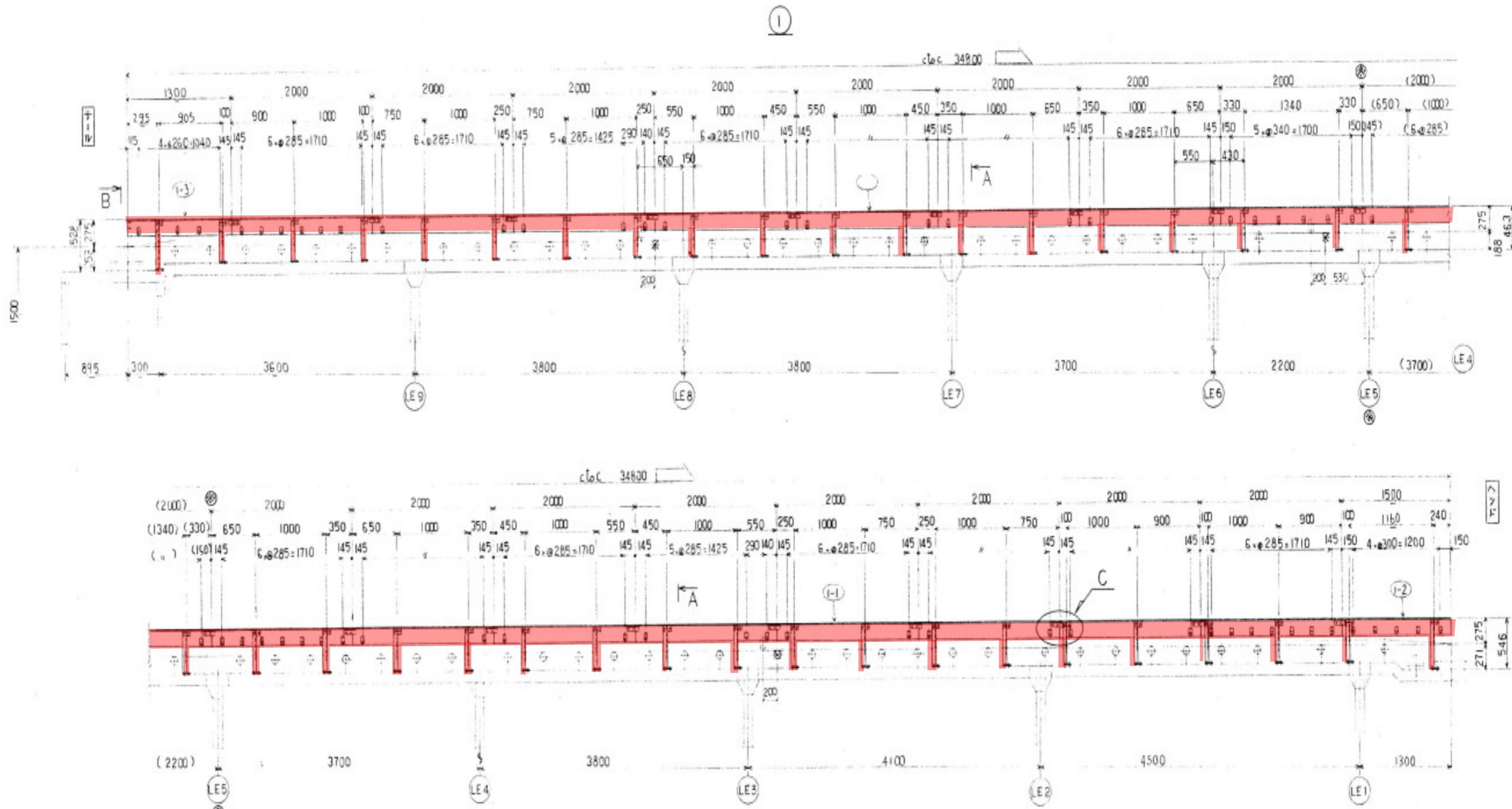


歩廊上部

【注意事項】
1 本図は既設図を示す。

：今回整備機器

修繕名	旭町ポンプ場 水平しき搬出機修理		
図面名	1階平面図 (沈砂池室)		
縮尺	NONE	製図年月	R8.5
所長	次長	設計	図 番 計
広島市下水道局管理部旭町水資源再生センター			



11	支柱	SS400	1組	左右対称27×1組
10	六角B.N M10・25'	SUS304	216	SW
9	六角B.N M10・35'	SUS304	245	
8	六角B.N M10・35'	SUS304	144	SW, TW
7	後部JL板	材JL板	1	t=6
6	側部JL板	材JL板	2	t=6
5	後部ゴム押え板	SS400	1	
4	側部ゴム押え板	SS400	14	FB32×6~550×127 FB22×6~1800×27
3	支柱	SS400	1組	左右対称27×1組
2	支柱	SS400	34組	左右対称27×1組
1	スカート	SS400	18組	左右対称27×1組
品番	品名	材質	数量	備考

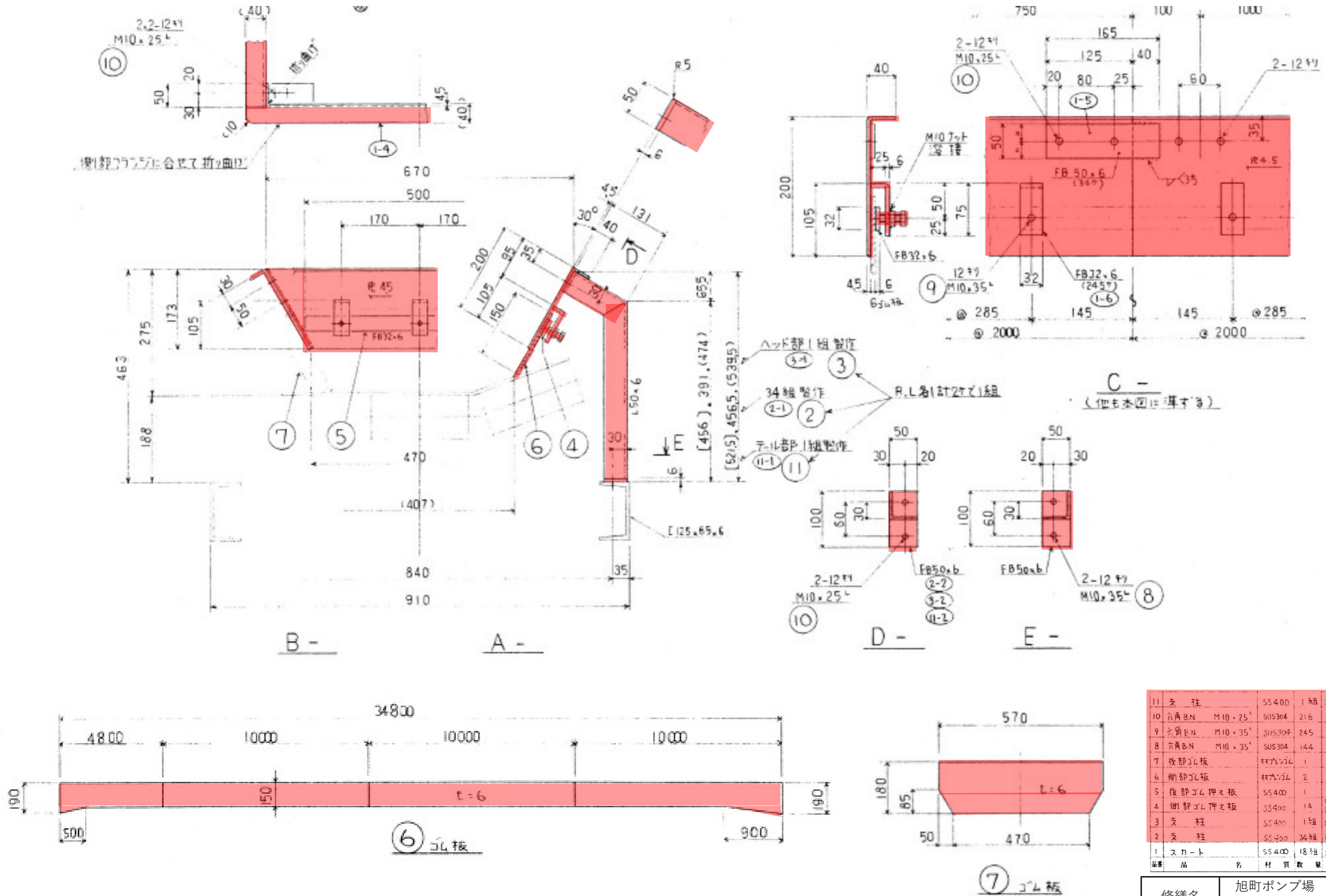
水平しき搬出機全体組立図

【注意事項】

1 本図は既設図を示す。

 : 今回取替部品

修繕名	旭町ポンプ場 水平しき搬出機修理		
図面名	水平しき搬出機全体組立図		
縮尺	NONE	製図年月	R8.5
所長	次長	設計	図番 計
広島市下水道局管理部旭町水資源再生センター			



水平しき搬出機部分組立図

【注意事項】
1 本図は既設図を示す。

■ : 今回取替部品

11	支柱	SS400	1組	左右対称27°1組
10	六角B.N	M10・25 ^t	SUS304	216 SW
9	六角B.N	M10・35 ^t	SUS304	245
8	六角B.N	M10・35 ^t	SUS304	144 SW, TW
7	後部ゴム板	材質ゴム	1	t=6
6	側部ゴム板	材質ゴム	2	t=6
5	後部ゴム押え板	SS400	1	
4	側部ゴム押え板	SS400	14	FB32x6~5500・12° FB32x6~1800・27°
3	支柱	SS400	1組	左右対称27°1組
2	支柱	SS400	34組	左右対称27°1組
1	スカート	SS400	18組	左右対称27°1組
品名		材質	数量	備考

修繕名	旭町ポンプ場 水平しき搬出機修理		
図面名	水平しき搬出機部分組立図		
縮尺	NONE	製図年月	R8.5
所長	次長	設計	4
広島市下水道局管理部旭町水資源再生センター			