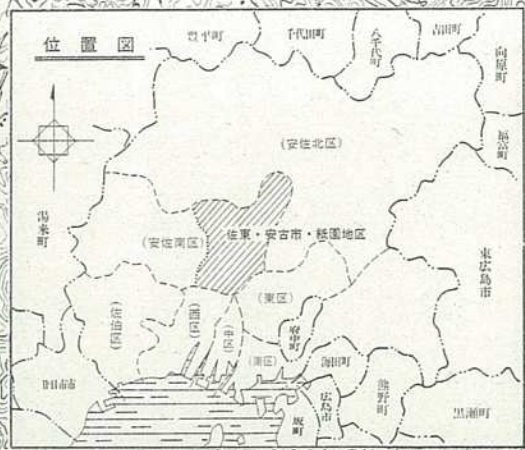


仕 様 書

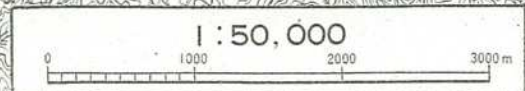
1. 本仕様書は、山本町武田山線林道ほか1路線除草業務(8-1)に適用するものである。
2. 施行箇所は、別添図面のとおりとする。
3. 業務着手時には現場責任者選任届及び委託業務実施計画書をすみやかに提出すること。
4. 除草は、繁茂している雑草を草刈機、その他の機具を用いて根元より短くきれいに刈り取るものとする。
5. 道路附属物や樹木等に絡みついた草についても、丁寧に取り除くこと。
6. 除草後は、刈り取った草をすみやかに搬出処理すること。また、道路側溝内等に落とした短い草も忘れず搬出処理すること。
7. 除草作業中、除草区域内及びその付近にゴミ類(カン、ビン、ペットボトル等)があった場合は、適切に処分すること。
8. 作業にあたっては、第三者に迷惑のかからないよう、また一般交通に支障を及ぼさないよう十分配慮すること。
9. 除草作業時には、飛び石防護を必ず行い、一般車両及び沿線の家屋、既存の道路附属物等を破損させることのないよう注意すること。また万が一破損させた場合は、責任をもって補修等を行うこと。
10. 除草完了後は、委託業務実施報告書及び施行写真・竣工図(面積計算図)・伝票・数量集計表を提出すること。
11. 刈り取った草の処分については、原則として広島市ごみ焼却工場へ搬入すること。
12. 現地作業は、7月中を目途に完了すること。
13. 除草作業時には、交通誘導員を1日当たり1名配置すること。
14. 本仕様書に定めていない事項については、本市と協議のうえ決定すること。

広島市佐東・安古市・祇園地区



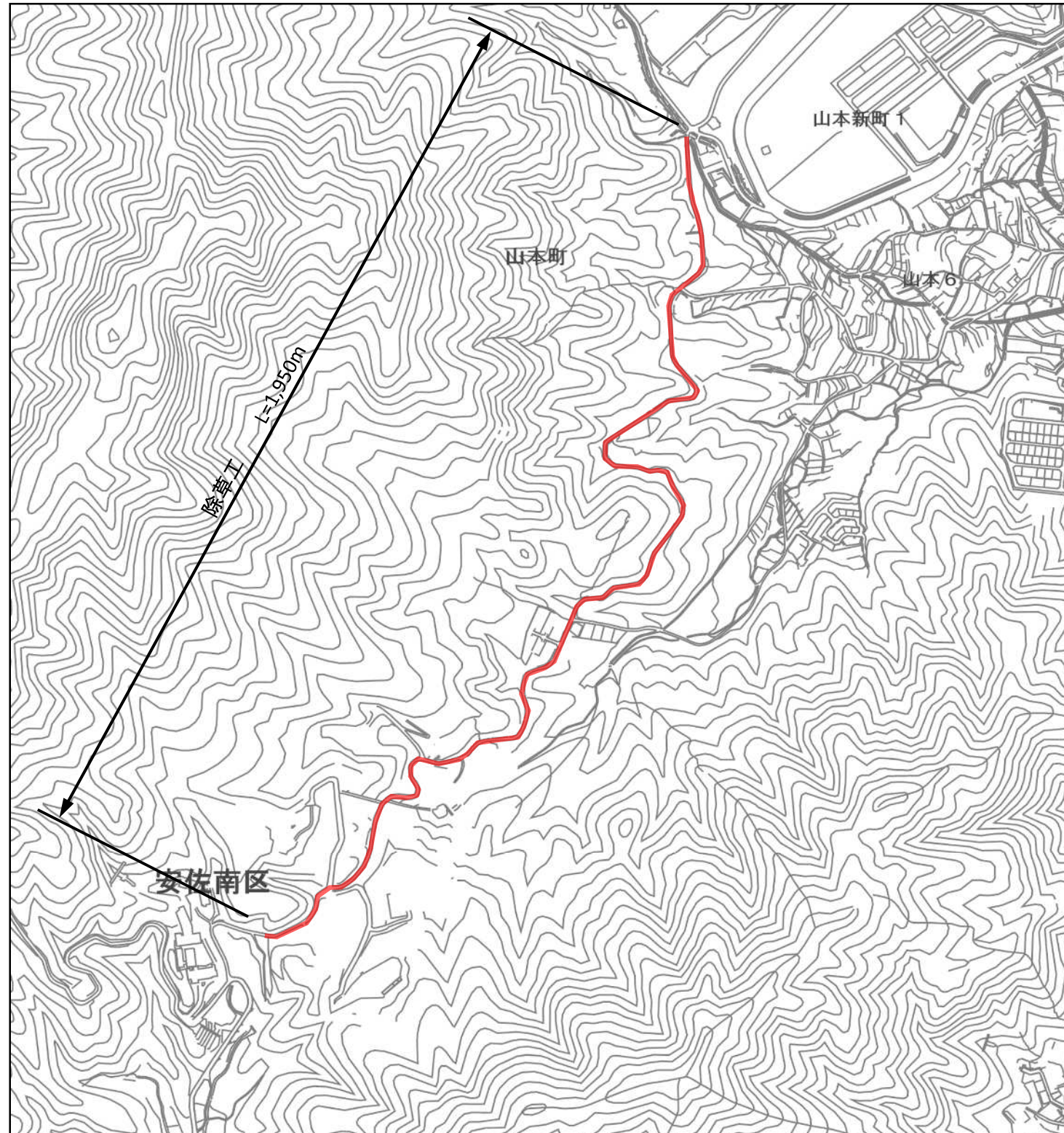
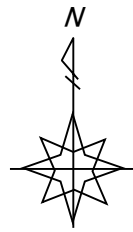
武田山線林道

松山線林道

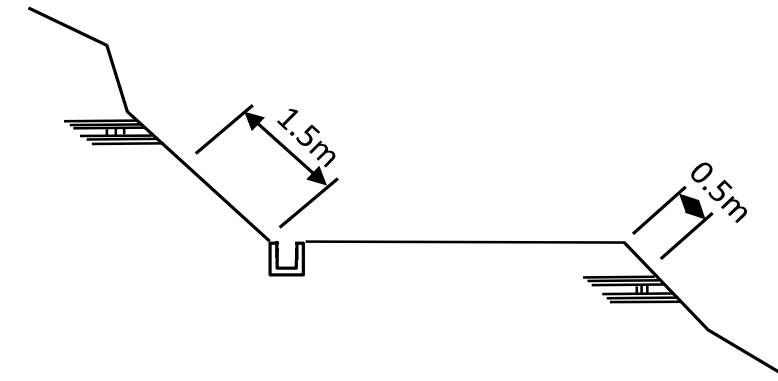


広島市安佐南区役所

平面図 S=1/10,000



標準断面図 S=1/100

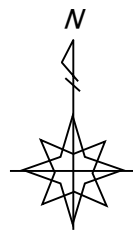


除草面積 $A = \text{延長} \times \text{幅} = 1,950 \text{ m} \times 2.0 \text{ m} = 3,900 \text{ m}^2$

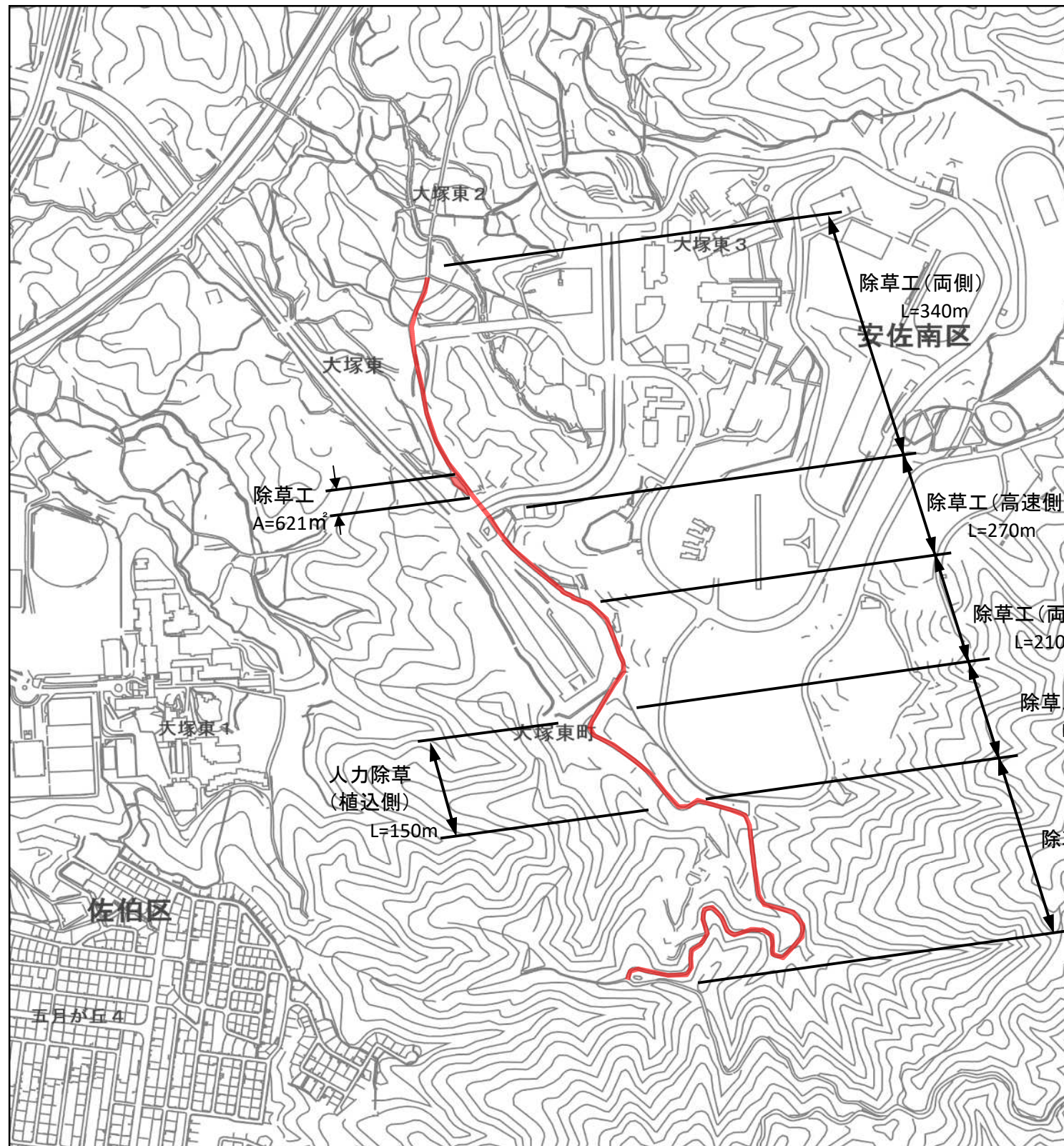
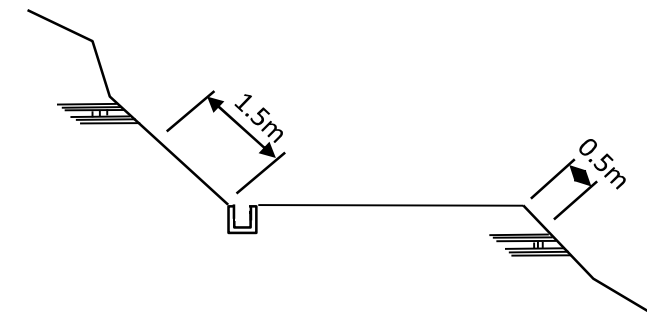
武田山線

山本町武田山線林道ほか1路線除草業務(8-1)					
図名	平面図・標準断面図				
図番	2 葉中 1	縮尺	図示		
課長	課長補佐	係長	検算	設計	年月日
					R8.6
広島市安佐南区役所農林建設部農林課					

平面図 S=1/10,000



標準断面図 S=1/100



除草面積(機械)

$$A = \left(\begin{array}{c} \text{延長} \\ 980 \\ \text{面積} \end{array} + \begin{array}{c} \text{延長} \\ 210 \\ \text{幅} \end{array} + \begin{array}{c} \text{延長} \\ 340 \\ \text{幅} \end{array} \right) \times 2.0 + \begin{array}{c} \text{延長} \\ 150 \\ \text{幅} \end{array} \times 1.5 + \begin{array}{c} \text{延長} \\ 270 \\ \text{幅} \end{array} \times 0.5 + 621 = 4,041 \text{ m}^2$$

除草面積(人力)

$$A = \begin{array}{c} \text{延長} \\ 150 \\ \text{幅} \end{array} \times 0.5 = 75 \text{ m}^2$$

松山線

山本町武田山線林道ほか1路線除草業務(8-1)					
図名	平面図・標準断面図				
図番	2 葉中 2	縮尺	図示		
課長	課長補佐	係長	検算	設計	年月日
					R8.6
広島市安佐南区役所農林建設部農林課					